

VÝLETNÍ NOVINY

LETNÍ VYDÁNÍ
2023 Z KRUŠNOHOŘÍ

VÍTEJTE VE SVĚTOVÉ KRAJINĚ UNESCO!
TOLAROVI I VY VŠICHNI OSTATNÍ.



Nabídka zážitků v Krušných horách je opravdu pestrá a do novin se celá nevejde. V těchto Výletních novinách najdete tipy, jaké bychom vám chtěli nabídnout a představit. V jaké míře je ochutnáte, necháme na vás. Přejeme si, abyste si Krušné hory zamilovali stejně tak jako my.

Krušné hory (Rudohoří) jsou nejdelším pohořím v České republice. Táhnou se v délce 130 km od Plesné u Chebu až k Tisé na Děčínsku a jejich nejvyšší horou je Klínovec (1 244 m n. m.). Krušné hory mají svou tajemnou minulost a někdy trochu drsné klima, ale v létě i v zimě nabízí bezpočet zážitků, poznání, zivykraj.cz, a vyžití i pro děti, horyprodeti.cz. Ačkoli by se mohlo zdát, že název hor Krušné pochází od toho, jak krušný život tu v historii byl, není tomu tak. Název pochází ze slova dolovat neboli krušit.

Návštěvníci oceňují památky, mnohde nedotknutou přírodu, sportovní vyžití pro každého a lázeňství, které tu vyhledávají Češi i hosté z celého světa.

A právě toto bohatství pomohlo ke dvěma zápisům na Seznam světového kulturního a přírodního dědictví UNESCO. Hornického regionu Erzgebirge/Krušnohoří v roce 2019 a lázeňského trojúhelníku – Karlovy Vary, Mariánské Lázně a Františkovy Lázně (města reprezentující lázně už v období, které je dnes považováno za „Zlatou éru lázeňství“) v roce 2021.

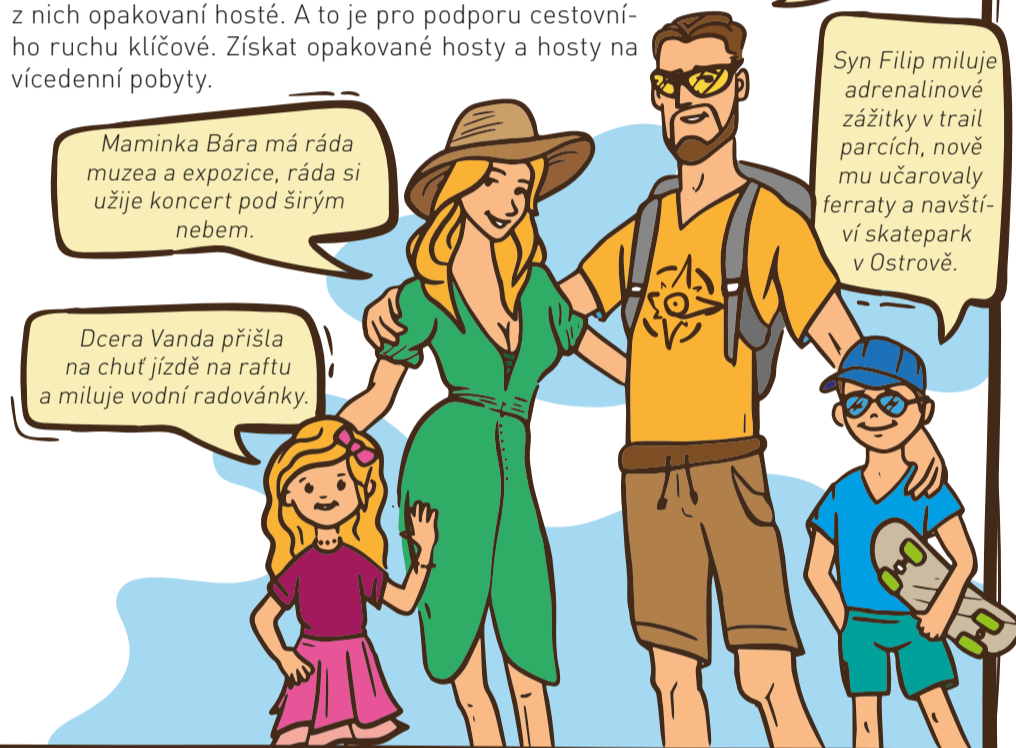
Tolarovic rodinka je již pravidelným hostem Krušných hor. Zamilovali si jejich letní i zimní nabídku a stali se z nich opakovaní hosté. A to je pro podporu cestovního ruchu klíčové. Získat opakované hosty a hosty na vícedenní pobyty.

Maminka Bára má ráda muzea a expozice, ráda si užije koncert pod širým nebem.

Dcera Vanda přišla na chuť jízdy na raftu a miluje vodní radovánky.

Tatínek Honza je příznivcem cykloturistiky a památek a rodinné pohody.

Syn Filip miluje adrenalinové zážitky v trail parcích, nově mu učarovaly ferraty a navštívil skatepark v Ostrově.



CHALLENGE PRO OPRAVDOVÉ TURISTY...

Přejděte krušnohorskou hřebenovku měřící přes 150 km. Krásné putování s mnoha výhledy, po převážně zpevněných cestách. V druhé části se pohoří začíná pomalu zvedat a přibývá výškových rozdílů a po vstupu do CHKO Labské pískovce se krajina mění definitivně. Po cestě najdete krásná místa k přespání. Zde naleznete kompletní přehled i zdroje vody:

krusnohorskeutulny.cz

krusnohorskahrebenovka.cz

Karlovarským krajem vede 95 km dlouhá Cyklostezka Ohře s označením č. 6, procházející regiony Chebsko, Sokolovsko, Karlovarsko a Ostrovsko.

cyklistevitani.cz



cykloohre.cz

cyklistevitani.cz/dobijeni-elektrokol



Ostrov – město pokladů

Návštěvu si dlouho nerozmýšlejte, prostě přijedte. Těšíme se na vás!



Objevte Ostrov i památku UNESCO

Na trase mezi Karlovými Vary a Jáchymovem leží Ostrov. Město, které je často nazýváno branou do Krušných hor. Město, které nesmíte minout. Láká milovníky historie, památek, ale i sportovního a kulturního vyžití. Račte vstoupit, jste srdečně vítáni!



Na exkurzi zvaný „Best of Ostrov“ počítejte ideálně s časem 4 hodiny. Zaparkujte bezplatně před ostrovským zámkem a vydejte se směrem do Informačního centra Na Zámku. Zde vás provedou expozicemi zámku a nasměrují vaše kroky dále.

STARÉ MĚSTO – památková zóna

Ostrovský zámek a Zámecký park

Zámek je dnes sídlem městského úřadu a infocentra, ale historie zde dýchá ze stavby i třech zajímavých expozic. Nenechte si ujít přilehlý Zámecký park – kdysi zvaný osmý div světa. A pokud budete mít štěstí, potkáte a nakrmit zde můžete i ostrovské veverky.

icostrov.cz/ostrov-top-7

Zámecké expozice

icostrov.cz/vystavy-a-expozice

Šlikové na ostrovském panství – bohatství a moc

Čeká na vás meč kata Mydláře, ale i národní kulturní památka – stříbrná šlikovská mincovní kazeta osazená 44 pravými jáchymovskými a plánskými tolarý a medailemi.

NOVINKA!

Repliku meče si potězte v prostorách IC. A nezapomeňte na fotku!



Multimediální expozice Zámecká zahrada v proměnách času – svět múz a nadpozemské krásy

Představí dnešní Zámecký park v době 17. století, kdy byl nazýván osmým divem světa. Pro svou jedinečnou krásu se stala tehdejší zahrada předlohou pro mnohé jiné zahrady nejen v Čechách, ale i daleko za hranicemi našeho města.

TIP

Zapůjčte si v IC Na Zámku tablet a projděte si Zámecký park s virtuální realitou Znovuoživeného Krušnohoří. Vhodné i pro děti!

zivehory.cz

APLIKACE PRO SPUŠTĚNÍ VIZUALIZACE
aneb JAK NA TO?

WIE BRINGE ICH DIE VISUALISIERUNG
ZUM LAUFEN, WAS IST ZU TUN?



ZNOVUOŽIVENÉ
KRUŠNOHOŘÍ
DAS WIEDERERLEBTE
ERZGEBIRGE

Expozice Ostrovský porcelán mapuje začátky 20. století, kdy v Ostrově vznikla jedna z dnes již neexistujících, přesto kdysi světoznámých porcelánek Pfeiffer & Löwenstein Schlackenwerth. Část sbírky této porcelánky objevíte ve Dvoraně zámku, další porcelán pak v zámeckém Letohrádku. V infocentru si potom můžete zakoupit soupravu Calais – kávovou i čajovou, kterou si oblíbil i prezident T. G. Masaryk.

Staré náměstí s dominantou, goticko-renesanční radnicí, která otevřela novou galerii a interiér stavby s expozicemi na vás dýchne svou historií. Zde úřadoval dokonce třikrát po sobě zvolený ostrovský starosta Leopold II. Toskánský z habsbursko-lotrinské dynastie. Náměstí je místem, kde se dobře občerstvíte.

Klášterní areál – Posvátný okrsek se před vámi rozprostře, když projdete Zámecký park. Doslova na pětníku objevíte barokní kaple i klášter. Bájnou záhadou je opředená červená Einsiedelnská kaple, za jejímž vznikem údajně stojí pomoc ďábla.

icostrov.cz/klaster-ostrov

Ekocentrum s minizoo se nachází v zámecké zahradě poblíž klášterního areálu a nabízí podívanou na více jak 100 druhů zvířat, i těch exotických. Vstup zdarma.

mddmostrov.cz/ekocentrum

Dům kultury na Mírovém náměstí

Monumentální stavba domu kultury z 50. let minulého století vznikla za pouhý jeden rok! Milovníci architektury obdivují stavební sloh, tzv. sorelu (socialistický realismus), ve kterém jsou dům kultury, ale i část nového města postaveny. Pracovníci infocentra domu kultury vás zajímavým interiérem stavby provedou.

dk-ostrov.cz

Rudá věž smrti v nedalekém Vykmánově je národní památkou připomínající nechvalně známou dobu komunismu a politických vězňů na Jáchymovsku. V roce 2019 byla zařazena jako jedna z pěti komponent Hornického regionu Erzgebirge/Krušnohoří na Seznam světového dědictví UNESCO.

vez-smrti.cz

Borecké rybníky a jejich fauna a flóra nebo také příležitost zkusit discgolf. Projděte je pěšky či projděte na kole. Využít můžete i venkovní ohniště a gril. Disky na discgolf v klidu zapůjčte v přilehlé Pivnici u Čepelíka, kde se vy i vaše děti občerstvíte.

icostrov.cz/borecke-rybniky

TIP Máte doma skejťáka, koloběžkáře nebo freestyle či bmx cyklistu? V tom případě rozhodně musíte do ostrovského skateparku, který leží v blízkosti ostrovské polikliniky a silničního mostu u obchvatu směr Hroznětín.

Městské koupaliště a moře zábavy

Nově zrekonstruované koupaliště nabízí moře zábavy, tobogán, podvodní relaxační lavice, plavecké dráhy a spoustu dalšího vyžití. Parkovat můžete zdarma na přilehlém parkovišti.

icostrov.cz/koupaliste-ostrov



Tak rodinko, kam si vyrazíme? Maminka prahne po kultuuuuuře.



Kultura v Krušnohoří

V ostrovském Zámeckém parku budeme dýchat stejný vzduch s císařem!



CARPE DIEM neboli UŽÍVEJ DNE ve městě, kterým zní hudba, smích a radost. I výlet za kulturou může být turistický cíl. Nenechte si ujít naši porci TOP kulturních akcí, mezi nimiž je i slavný muzikál z produkce Janise Sidovského – Noc na Karlštejně, který rozezná Zámecký park.

OSTROV

DEN PRO OSTROV, 10. června, 14.00–22.00 hod., Zámecký park
Celoměstská slavnost pro celou rodinu. Soutěže, workshopy, dětský pořad Jů a Hele, prezentace spolků a organizací města, oblíbený jarmark atd. Hlavními hosty pak budou kapela BOTOX a na závěr večera PETR KOTVALD s kapelou.

HOLLYWOODSKÉ FILMOVÉ MELODIE, 24. června, 19.00 hod., Zámecký park
Smyčkový kvartet Yolo hraje nejslavnější skladby filmového plátna. Pocta k nedožitým 95. narozeninám Mistra Ennia Morriconeho. V kulisách parku vychutnejte melodie jako Tenkrát na Západě, Titanic, Mise a další...

LETNÍ KINO, promítáme pátky od července do srpna. Letní scéna při MDDM. Těšte se na tyto filmy: Ostrov, Děti Nagana, Vřískot 6 nebo Top Gun: Moverick.

NOC NA KARLŠTEJNĚ, 6. července, 20.30 hod., Zámecký park
Jeden z nejznámějších a nejoblíbenějších českých muzikálů je půvabnou komedií o císaři Karlu IV. a jeho hradu Karlštejn, na němž podle údajného zákazu nesměly přebývat ženy.
Inscenace byla oceněna nominací na Cenu Thálie a sklízí mimořádný ohlas jak od diváků, tak od odborníků, kteří ji označili za perlu letních scén. V hlavních rolích Daniel Bambas (Karel IV.), Hana Holíšová / Marie Křížová (Eliška) a další.

DĚPOLTVICE

OSLAVY 750 LET OBCE DĚPOLTVICE

11. srpna, 17.00 hod. vernisáž ve společenském domě, 19.00 hod. koncert v kostele – vystoupení kapely M.K. Collective
12. srpna, areál Pegas
13.00 hod. Maxim Turbulenc, 14.00 hod. M.K. Collective, 15.30 hod. Old Boys, 16.30 hod. vyhlášení vítězů nejlepšího guláše, 17.30 hod. Skylla, 20.00 hod. Carpatia Castle, 22.00 hod. ohňostroj, 22.15 hod. Fat Bat

HROZNĚTÍN

OSLAVY 810 LET MĚSTA HROZNĚTÍN A 150 LET SDH HROZNĚTÍN

26. srpna, hřiště TJ Olympie – Zahradní ulice
10.00–12.00 hod. Oslava 150 let SDH Hroznětín
11.30–12.15 hod. Milan Pitkin – písně Waldemara Matušky
12.30–13.00 hod. Cantus de Velas
12.30–13.00 hod. Krušnohorská dobrota – soutěž
13.30–14.00 hod. Slavnostní zahájení
14.30–15.30 hod. Jary Tauber
16.00–17.00 hod. Elton John revival
17.30–19.00 hod. Kroky Michala Davida
19.30–20.30 hod. Petr Kotvald a skupina Trik
21.00–22.20 hod. Queenmania
23.00–00.30 hod. Flám – Poprock



NOVÁ ROLE

MICHALSKÁ POUŤ, 23. září, pláž u Novorolského rybníka. Návštěvníci se mohou těšit na bohatý program a pouťové atrakce.



KRYŠTOF, 15. července, 18.00–22.00 hod., Zámecký park – turné s názvem Jenom písničky Open Air na zámcích 2023

ČECHOMOR, 25. srpna, 19.00 hod., Zámecký park

MICHAELSKÁ POUŤ, 24. září, 10.00–17.00 hod., Staré náměstí
Tradiční městská akce na starém městě. Bohatý kulturní program, stánkový prodej, pouťové atrakce.
Kompletní přehled kulturních akcí a programu kina najdete na webových stránkách www.dk-ostrov.

TIP TIPY na kulturu o trochu dále...
HORNÍ HRAD HAUENŠTEJN U OBCE KRÁSNÝ LES
Noční prohlídka hradu, 15. července, 12. srpna, 2. září od 20.00 hod.

NOVÉ HAMRY

HAFF – HAMERSKÝ FILMOVÝ FESTIVAL, 21. 7. – 22. 7.

Dvoudenní promítání filmů pod širým nebem v areálu fotbalového hřiště, s doprovodným hudebním programem, dětskou atrakcí a občerstvením.

OLDIES DISCO, 12. srpna, 20.00 hod. – přijďte se vyřádit na známých hitech Martin Mojžíš alias DJ Mojža na fotbalovém hřišti

Destinační agentura Krušnohoří

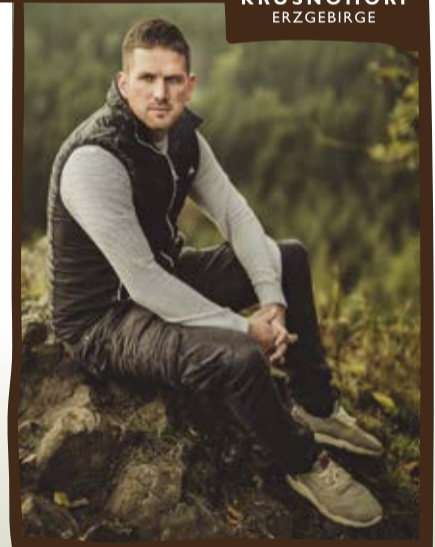
NOVINKA!



Povede ji milovník a patriot Krušných hor a také spisovatel Štěpán Javůrek.

Jaké jsou jeho vize a nejbližší úkoly destinační agentury? Na to jsme se Štěpána zeptali.

Destinační agentura Krušnohoří vznikla jako společný projekt Karlovarského a Ústeckého kraje. Základním úkolem nové organizace je hájit a koordinovat zájmy poskytovatelů služeb, turistů a také místních obyvatel – a to nejen v oblasti rozvoje udržitelného cestovního ruchu. Motto, které bude provázet naši činnost, zní: **Krušnohoří – krajina s příběhem**. Protože právě příběhy jsou tím, co z našich hor dělá skvělé místo k životu i zajímavou destinaci pro turisty a návštěvníky. Krušné hory, to jsou příběhy pracovitých a odvážných lidí, kteří v Krušných horách podnikají a jejichž práce si vážíme. Jsou to osudy zdejších obyvatel, kteří s tímto regionem spojili své životy a dali mu kus svého srdce. Je to ohlédnutí do naší minulosti, jež nám má připomínat lidi, vesnice, tradice nebo řemesla. A v neposlední řadě je to naše unikátní krušnohorská příroda, která si zaslouží naši péči, starost a respekt.



Nedílnou součástí naší práce bude také snaha podílet se na budování infrastruktury cestovního ruchu a také infrastruktury občanské vybavenosti v Krušných horách. **Tak ať se daří a my se budeme těšit na spolupráci!**

Hrad a zámek Horní hrad vás zve k romantickému pobytu! Jsme rodinný hrad, který všem romantikům rád nabídne své komnaty k přenocování, dobrou hradní kuchyni i několik společenských sálů pro jakékoliv individuální využití. Nabízíme velkou paletu zážitků na míru a jen pro naše hosty a uzavřené skupiny, a to po předchozí domluvě, včetně velkých gurmánských hostin v gotickém sklepení. Útočiště u nás najdou páry, rodiny s dětmi, party a skupiny, svatby, narozeniny, firmy, školní výlety – jednodenní, pobytové i školy v přírodě, programy pro zájezdy seniorů, pravidelné celodenní kulturní akce typu sokolnictví, dětských dnů, uměleckých sympozií, noční prohlídky a tematické, jako např. Chvála medu, či bitevní, jako „Horní hrad pod palbou“. Nabízíme bezmála 100 lůžek pro pobyty krátkodobé i delší. Dále pak celodenní stravování, dětský koutek, gotickou věž, kapli i sklepení, strašidelné ÚV sklepení, desítky komnat, výstavy, botanickou zahradu s arboretem, rozlehlý park a zejména romantické ubytování.

Přijďte za námi, těšíme se na vás.
Otevřeno máme celoročně a každodenně.

777 028 820 / 353 541 287 / 774 055 529

hornihrad@seznam.cz
hradniceladka@hornihrad.cz



hornihrad.cz





Turistika – pěší výlety

Krušné hory jsou jednou z nejromantičtějších oblastí Česka. K výletům pěšky i na kole láká mnoho turistických tras vedoucích vonícími lesy. Vede tudy také 242 km dlouhá Krušnohorská magistrála, spojující Cheb až s dalekým Sněžníkem. Mezi oblíbené cíle turistů patří Božídarské rašeliniště, přírodní park Přebuz a Novodomské rašeliniště. Nejlépe nádhernou krušnohorskou přírodu uvidíte z mnoha rozhleden, například na Blatenském vrchu, z Komáří vížky, Plešivce či Pajndlu. Pokud nevíte kudy kam, navštivte některé z našich infocenter nebo se podívejte na uvedené pomocné odkazy. Sbalte si sváču a vyrazte na výlet. Kam, to je vcelku jedno, všude u nás je krásně. V orientaci vám pomůžou následující odkazy:

nakoleipesky.cz

Tato jednoduchá aplikace vám pomůže zjistit, jaké stezky a cyklostezky se nacházejí ve zvolené oblasti.

naucne-stezky.cz

Průběžně doplňovaný kompletní přehled naučných stezek v České republice (funkčních i zrušených).

krusnehory.cz

Najdete zde místa k občerstvení, další tipy na výlet v KH.

krusnehoryaktivne.cz

Mnoho zajímavých informací k aktivitám v KH.

Pro začátek se s námi vydejte z Horní Blatné na Boží Dar (památky UNESCO – hornictví a příroda na hřebenech Krušných hor)

18 km, 419 m (v případě opačného směřování startu a cíle je převýšení 273 m)

Doporučená trasa je vyznačena zejména turistickým značením Klubu českých turistů a místním značením naučných stezek. Jedná se o celodenní turistiku s časovou náročností cca 7–8 hodin v případě návštěv muzeí a dolu Mauritius.

Trasa vede převážně horským terénem po zpevněných cestách v lese i na loukách a v lokalitě Božídarských rašelinišť i po dřevěných povalových chodcích.

Dostupnost je autem, vlakem i autobusy.

Doporučené zastávky:

Horní Blatná – renesanční město, hornické město – cín, kobalt, stříbro, náměstí, kostel, muzeum, PP Vlčí jámy, Ledová jáma, NS Blatenský příkop, Blatenský vrch – rozhledna s pohledy na úchvatnou přírodní scenérii okolní krajiny.

Propadlina dolu Červená jáma, občerstvení u Červené jámy, Hřebečná – důl Mauritius, ústí štoly Kryštof, štola Bílá holubice, propadlina po cínovém dole Schnepova pinka, NS Hřebečná, občerstvení Maringotka, Mrtvý rybník, Božídarský Špičák, NPR Božídarská rašeliniště, Boží Dar – NS Božídarská rašeliniště, vlastivědné muzeum, NS Ježíškova cesta.

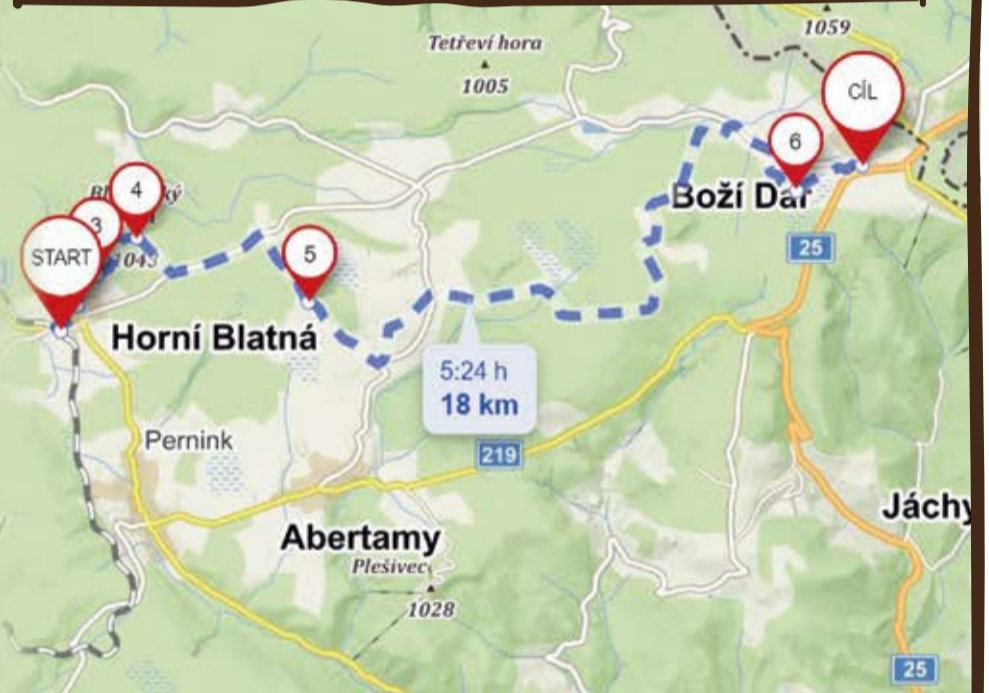
Odkaz na mapy.cz

mapy.cz/s/casuvupare



viaczechia.cz

Každý správný turista si dá někdy tu největší výzvu. Třeba vyšlápnout na nejvyšší bod svého putování a dokázat si tím svou urputnost i fyzickou. Možná že se někomu Čechy zdají oproti Alpám plackou, ale i zde se dají podnikat náročné vysokohorské výlety. Na Via Czechia naleznete trasy, tipy, přátelská místa a hlavně výzvy po celé České republice. Dejte si také vy svou challenge!



Rekreační volnočasový areál Ontario

Nachází se severovýchodně od Karlových Varů. Rozkládá se nad údolím řeky Ohře, kde se rozprostírají bývalé Lázně Kyselka. Areál je na okraji lesa v překrásné krajině na úpatí Krušných a Doupovských hor, s výhledem na historickou rozhlednu Bučina z dob Heinricha Mattoniho. Areál je vhodný jako základna pro turistické a cyklistické výpravy do širokého okolí. Vyznačuje se přírodním a klidným prostředím. Kromě klasického kempování a ubytování v chatkách slouží opět pro dětské tábory, školní adaptační pobyty, firemní a spolkové akce, svatby, koncerty a další společenské a kulturní akce. Areál prochází od roku 2021 postupnou obnovou. Pro zájmové skupiny, neziskové organizace, spolky, školní pobyty apod. poskytujeme zvýhodněné podmínky ubytování včetně zajištění stravovacího režimu. Provozovatelem je obec Kyselka.

Provoz areálu je od 1. 4. 2023 do 31. 10. 2023. Bazén v provozu od 1. 5. 2023 do 30. 9. 2023. Bistro Ontario v centru areálu nabízí pro ubytované i pro veřejnost širokou nabídku nápojů a občerstvení. Běžný ceník, obsazenost a on-line rezervace najdete na



obeckyselka.cz/ontario

ontario@obeckyselka.cz

+420 725 051 065



Těšíme se na Vaši návštěvu!



Turistika

Po naučných stezkách

Náš region nabízí spoustu naučných stezek, máme pro vás pár tipů, kam se projít a co se můžete dozvědět. Kompletní přehled najdete v elektronickém průvodci skhz.cz/pruvodce. Na bájně postavy Krušnohoří láká **Stezka Krušnohorských pověstí**, kterou lemují dřevěné sochy skřítků a strašidel. O historii a zajímavostech **Horního hradu** u Krásného Lesa se dozvíte na stezce v jeho okolí. Starořeckou bájí je inspirovaná **Pegasova stezka** po okolí Děpoltovic. Jedinečný pohled na zurčící potůček, na kterém klapě více než 70 mlýnků v různých podobách, poskytuje **Údolí mlýnků v Jáchymově**. O historii, současnosti a přírodním bohatství Ostrovska informují tabule na naučných stezkách **Boreckých rybníků**. Smutnou historii a život tisíců politických vězňů z blízkých pracovních táborů při uranových dolech připomene stezka **Jáchymovské peklo**. O historii města a okolí či místních pověstech informuje stezka **Hroznětínská zastavení**. Důlní činnost v horách popisují stezky na **Hřebečné či Horní Blatné**, mezinárodně významným mokřadem provádí stezka **Božidarské rašeliniště**. Zajímavá místa, včetně lesoparku či nejvyšší položeného železničního viaduktu, najdeme na trase **Krušnohorské stezky v Perninku**, krásnou přírodou provádí i další stezky v **Potůčkách, Merklíně či Nových Hamrech**.



TIP Objevte Krušnohoří prostřednictvím rozšířené reality zivehory.cz nebo s virtuálním průvodcem geofun.cz

Krušnohorské útulny

Pokud dáváte přednost turistice s batohem na zádech po známých i méně známých cestách, jistě uvítáte i možnosti přespání zdarma. Turistické přístřešky, herberky, bivaky, útulny a další místa vhodná k noclehu, například ve stanu, v Krušných horách mapuje web krusnohorskeutulny.cz. Interaktivní mapa se zanesenými navigačními body, rozlišenými do kategorií pomocí piktogramů, vám usnadní orientaci v terénu a pomůže najít vhodné místo k noclehu. Body lze zobrazit on-line v prohlížeči i na mobilu v terénu, a to na několika různých mapových podkladech. Dále dává web k dispozici GPX soubor, který lze využít v ručních GPS navigacích i v mnohých navigačních programech. Přístup na daná místa je ve všech případech zdarma. Dokonce i nocleh na nich je bezplatný. Přispět na provoz těchto míst, třeba i jen drobnou částkou, to však nevyklučuje.

TIP Pro vícedenní výlety po nejhezčích trasách přes tajuplné Krušnohoří se inspirujte na Greatwalks.cz

Místo s vlastní duší

Za jedno z velmi kouzelných míst s vlastní duší lze určitě považovat Králův mlýn (Königsmühle). I tady naleznete v bývalém mlýně, kde je v jedné z místností opravená střecha, útulnu k přespání. V přímém okolí je zdroj údajně pitné vody, venkovní WC i zdroj dřeva na otop. Louka u Králova mlýna je chráněná, a proto zde není povoleno stanovat ani bivakovat. Je to krásné místo, kde je velká pravděpodobnost, že potkáte turisty, kteří ho přišli objevit. Königsmühle je zaniklá osada jako z pohádky. Kdysi zde stálo šest domů, žilo 57 lidí. Dnes zde naleznete šest ruin a krásnou přírodu. Inspirativní místo se nachází asi 2 km jihovýchodně od Loučné pod Klínovcem, v nadmořské výšce 915 m, pod prameništěm potoka Černá voda, v mělkém údolí obklopeném lesy a krásnými horskými loukami. Osada zanikla vysídlením v 50. letech 20. století. Z hlediska dochovanosti ruin v krajině se jedná o naprostý unikát. Všechny stavby, které zde v roce 1945 stály, stojí dodnes, i když jen ruiny. Místo také inspiruje mnoho umělců a koná se zde pravidelný **landartový festival**, kde se schází návštěvníci z Čech a Německa. Ten letošní bude ve dnech **4.–6. 8. 2023**. Více na konigsmuhle.cz.

Součástí severní větve Stezky Českem jsou dvě etapy, které vedou přes naše území. „Krásná–Klínovec“ se z nejzápadnějšího bodu ČR v Bublavě napojuje na hlavní hřeben Krušných hor a končí na Božím Daru. Krásné putování s mnoha výhledy, po převážně zpevněných cestách, pak nabízí etapa Krušné hory. Podrobný itinerář jednotlivých tras, mapové podklady pro pěší i cyklisty najdete na webu stezkaceskem.cz. Nejaktuálnější informace pak sdílí ostatní dobrodruzi na facebookových stránkách Stezka Českem. Můžete si také poslechnout podcasty Stezka Českem, určené pro horské nadšence, Stezkaře a milovníky silných zážitků. Anebo si přečíst knížku příběhů lidí, kteří se na Stezku vydali. Tak co, přidáte se a přispějete svým vlastním příběhem? Pak se запиšte na list Stezkařů na webu a naplánujte si to po svém. Příjemné putování.

Krušnohorský Poutník

Nezávislý filmař, fotograf, spisovatel, a především obdivovatel ducha, historie a krásy Krušných hor Petr Mikšíček se s partou stejných nadšenců odhodlal na jaře roku 2021 pustit do rekonstrukce bývalé rybičkárně Antona Kally na Kovářské. Jak sám prezentuje, je to budova s ohromující minulostí a snad i velkou budoucností. „Když jsem v březnu 2021 budovu kupoval, netušil jsem, čím jsem byl obdařen. Až teprve později vyšlo najevo, jak tato stavba byla pro Kovářskou a Krušné hory důležitá. Silný příběh jejího prvního majitele mne ohromil a povzbudil do rekonstrukce a hledání nového významu této stavby.



Dům a já jsme začali splývat v jedno. Vznikl Poutník. Krušnohorský Poutník,“ říká Petr Mikšíček své nadšení pro dům. Budova se postupně stává zázemím pro poutníky, již brázdí naše hory, ateliérem pro fotografování a natáčení videí, který mohou využívat jednotlivci i školy, a zároveň základnou pro spolek DoKrajin, který se stará o blízkou zanikající osadu Königsmühle. Dům byl nejprve vyčištěn od neuvěřitelného nepořádku (15 kontejnerů). Bývalá zanedbaná autodílna se takřka ihned začala proměňovat na ateliér a klub se zázemím, opravila se polovina střechy. Další práce probíhaly v průběhu loňského roku, kdy Poutník fungoval v provizorním režimu pro ubytování i provoz ateliéru. A pokračuje se stále. V prostorách Poutníka již vznikl například dokumentární film studentů třetího ročníku Střední školy elektrotechniky, multimédií a informatiky z Prahy „Jak to vidí Krušnohorci“. „Na Kovářskou se nám podařilo pozvat zajímavé lidi, kteří mají k tématu Krušné hory a vztahy mezi Krušnohorci a Pražany co říci. A výsledek opravdu stojí za to,“ uvádí Mikšíček (film je k dispozici na youtube – pozn. redakce). Letos na jaře se v Poutníku rozběhl seriál filmařských workshopů pro žáky 6.–9. ročníku ze ZŠ Kovářská, završený festivalem kreativního umění. Plánů na budoucí využití prostor je určitě hodně, ale abychom nezapomněli na to nejdůležitější. Pokud jste na pouti, Poutník vás nechte až do příjmu, odpočinout si, uvařit si a také si vyprat prádlo. Zdarma. Pokud bude někdo přítomen, můžete přespát i za symbolický obnos. Veškeré informace o budově, její historii, rekonstrukci, nabídce ubytování a ateliéru a v neposlední řadě o kouzlu Krušných hor naleznete na webu krusnohorskeypoutnik.cz. Krušnohorský Poutník je také přátelským místem pro poutníky v rámci stezky Via Czechia a Stezky Českem.

Máte rádi výzvy?

Přidejte se k partě nadšenců a zdolejte **32 VRCHOLŮ KRUŠNÝCH HOR**. Ve výzvě jsou vybrané vrcholy a zajímavá místa z celých Krušných hor, část z nich je i na našem území, např. Sfingy, Vlčí jáma, Červená jáma a další... Kdo se pustí do výzvy, může se registrovat na:

32vrcholu.cz

Zde se také dozvíte mnoho důležitých informací včetně seznamu cílů.

Slyšeli jste o výzvě **Krušnohorská štreka**? V letošním roce již registraci nestihnete, ale třeba vás zaujme na příští rok. Cílem je ujit na jeden zátaž trasu dlouhou 50 km. Samozřejmě s přestávkami dle svých potřeb. Více informací na webu.



Stříbrná stopa v produkci stjoachim.eu – Seriál turistických výšlapů po krušnohorské krajině – 22. 7. Bublava, 19. 8. Jáchymov



Tatí, přespíme spolu jednu noc ve mlýně?



Stezka plná příběhů

První oficiální přechod Českem, dlouhý 1 000 a 1 000 kilometrů, je Stezka Českem. Jedná se o nekomerční projekt party nadšenců, kteří se spojili s Klubem českých turistů a společně vám nabízí možnost vyrazit na krásnou a zajímavou cestu přes celou naši republiku. Je jen na vás, kdy, kde a jak se na cestu vydáte. Můžete ji jít v celku, Severní trasou nebo Jižní trasou či se vydat na jednotlivé úseky. Po víkendech nebo najednou. Po chatách nebo se stanem. Pomalu, rychle nebo třeba i běžet. Vyrazit může zkrátka každý.



Ferraty

Máte rádi adrenalinové výzvy? V Krušných horách sice nemáme alpské štíty, ale tak trochu horolezecké povyražení tady najdete také. Začínají zde vyrůstat zajímavé ferratové cesty, na své si přijdou i horolezci.

Než se však vydáme zdolat nějakou tu ferratovou cestu nebo skálu, pojďme si v krátkosti říct, jak na to. A poradí nám zkušený náčelník horské služby Bc. Miroslav Račko.

Jaký je rozdíl mezi ferratou a lezením na skále?

Technicky vzato při skalním lezení si vytváříte postupové jištění sami nebo cvakáte do nějakého existujícího – borháky, nýty, kruhy. Lezete na vlastním laně a kolega vás jistí. Na ferratách lezete sami po ocelových lany zajištěné cestě. Avšak pozor - u ferrat by měl každý lezec používat tzv. ferratový set, jinak v případě pádu hrozí vážná poranění. Obě disciplíny jsou zajímavé a fyzicky náročné.

Jaké vybavení je potřeba, aby byla cesta bezpečná? Jsou případně nějaké půjčovny?

Určitě to je horolezecký sedák, ferratový set, helma, rukavice a vhodná obuv. Bohužel půjčovny zde zatím nejsou, dovedl bych si představit, že například v půjčovnách kol by bylo k dispozici i několik setů, protože ferrat je v okolí relativně dost.

Co pro vlastní bezpečnost může udělat lezec?

Používat předepsané vybavení, nechodit lézt sám. Např. ferraty ve skalním městě u Stříbrné jsou bez telefonního signálu. V případě pádu a poranění se nedovoláte pomoci přímo z místa.

Jsou nějaká pravidla pro zdolání ferraty? Může se na ferratu vydat každý?

Předepsané vybavení, dodržování vzdálenosti mezi lezci v případě, že se pohybují po jedné cestě. Stejně jako klasické lezecké cesty i ferraty jsou odstupňované obtížností a každý by měl volit cestu dle své fyzické kondice, zkušenosti atd. Základní dělení náročnosti je pětistupňové, od A do E, kdy A znamená snadno zvládnutelná místa, zatímco E jsou již extrémně těžké silové cesty s minimem přirozených stupů. Takže je nutné se předem podívat na označení ferraty a zhodnotit své zkušenosti a možnosti.

Jakou cestu v Krušných horách byste doporučil pro úplné začátečníky a jakou naopak pro zkušené borce?

Pro začátečníky ferraty na Domácím vrchu nad Kraslicemi – krátké, relativně lehké a s krásným výhledem, dále třeba v Nových Hamrech. Pro zkušenější Skalní město u Stříbrné. Velmi pěkné ferraty různých obtížností jsou i na německé straně Krušných hor, např. nedaleko Erlabrunnu.

Tak, známe teorii a můžeme se pustit do praxe. Pojďte se seznámit:

Seifertova ferrata, Nové Hamry

Prakticky celá ferrata se nachází v lese, což je v rámci ČR docela unikát. Zatímco jinde se hledají cesty s výhledy, tady můžete cestou sbírat houby a přelézat padlé stromy. Cesta je jednoduchá, poskytuje však dostatek prostoru pro trénink na těžší cesty, a je navíc kousek od zahrádky hotelu Seifert, ze které na ni dohlédnete. Na chodbě restaurace navíc visí vždy pár sedáků a ferratových brzd, které vám tady za pár korun půjčí. Rukavice i helmu přece jako správní bikeři máte.



Další ferrata byla zbudována na vrcholu vrchu **Hausberg** (715 m), který se tyčí téměř bezprostředně nad Kraslicemi. Pokud přijedete o víkend, nechte auto někde u městského úřadu a vydejte se na ni. Vystoupejte po schodech k evangelickému kostelu a poté pokračujte po nové naučné stezce Loupežníků. Před jedním z památníků v lese nezapomeňte uhnout vlevo prudce do kopce na lesní pěšinu. Můžete si vybrat ze dvou obtížností, konec cesty má však jedno společné, a to lanový most, který je umístěn dostatečně vysoko nad terénem, abyste z něj měli trochu respekt, a zároveň je tak trochu vachrlatý, abyste se na jeho přechod pekelně soustředili. Prostě jedno lano na nohy a zhruba ve výši ramen dospělého člověka dvě vodící lana na jištění a ruce. Tady je potřeba zohlednit výšku postavy.

Walter Keiderling Klettersteig (Erlabrunn/Sasko)

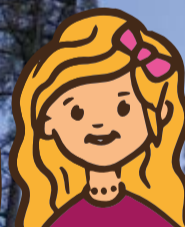
Zajištěná cesta se nachází v západních Krušných horách 5,5 km od hraničního přechodu Potůčky–Johann-georgenstadt.



Zaparkovat je možné na ploše u zahrádkářské kolonie v městečku Erlabrunn. Z parkoviště vede zpevněná cesta značená modrou turistickou značkou, odbočující za železničním přejezdem doprava.

Tato cesta přivede návštěvníka po 150 m k nástupu na zajištěnou cestu, označenou informačními tabulemi. Walter Keiderling je cvičná ferrata, na které se pořádají i kurzy pro začátečníky. Zajištěná cesta vyžaduje alespoň základní znalosti pohybu ve skalním terénu a fyzickou připravenost vzhledem ke své délce.

Skalní stezka v Rájeckém údolí u Stříbrné je nově udělaná ferrata ve skalním městečku kolem tří věží. Nejvyšší věž měří 18 m. Obtížnost tras je C/D/E. Ze Stříbrné se vydejte směrem na Přebuz a hledejte ceduli Skalní město, ferrata se nachází 800 m od silnice po lesní cestě, je to druhý skalní útvar po cestě (bílá cedule s mapou). Ve skalním městě lze najít i lezecké trasy. Trasa není vhodná pro děti do 12 let. V oblasti se nenachází mobilní signál, tak opatrně na úrazy!



Mami, dáme trasu pro začátečníky na Domácím vrchu?

Kdo se chce spoléhat jen sám na sebe a na vlastní výběr cesty, tomu nabízíme pár horolezeckých terénů. Podrobnější informace a odkazy na

krusnehoryaktivne.cz

LÁZNE
JÁCHYMOV

...super výlet!

RESTAURACE, KAVÁRNY
AQUACENTRUM AGRICOLA
PROHLÍDKOVÁ ŠTOLA ASTORIA

Více na www.LazneJachymov.cz

Člen skupiny:
AXXOSHOTELS



Rozhledny a vyhlídky

Klínovec

Na Klínovci, ve výšce 1 244 m n. m., stojí nejvýše položená rozhledna Krušných hor, která je zároveň pátou nejvýše položenou rozhlednou v Čechách. V provozu celoročně.

Boží vyhlídka

Tuto rozhlednu neobvyklého tvaru najdete na Božím Daru u horní koncové stanice lyžařského vleku za hotelem Praha.



Plešivec

Po zdolání 66 schodů na šestnáctimetrovou rozhlednu z roku 1895, která se tyčí na 1 028 m vysokém kopci Plešivec, se z jejího ochozu otevře nevidaný rozhled.

Blatenský vrch

Rozhledna se nachází asi 2 km od Horní Blatné, leží na trase dvou oblíbených naučných stezek Vlčí jámy a Blatenský příkop.

Meluzína

Na dohled od Klínovce, a přece zcela mimo zájem naprosté většiny turistů se nachází krušnohorská tisícovka, 1 091 m n. m. – bezspornu nejkrásnější a nejdívočejší vrchol celé centrální části pohoří – Meluzína. Skalnatý vrchol leží 2,5 km jihovýchodně od obce Háj.



Vrch Mědník

910 metrů vysoká hora nedaleko Klášterce nad Ohří. V minulosti se zde hojně těžila železná ruda, takže samotný vrch je doslova prospěkovan štoly.

Vyhlídka v Bečově nad Teplou

Na nejvyšším bečovském kopci, Zlatém vrchu, je umístěn desetimetrový a 2,5 tuny vážící kříž. Vznikl v rámci kovářského sympozia a dostal název „Dotýkat se nebe“. Jde o největší kovaný kříž v celé republice.

Popraviště na Šibeničním vrchu

Naproti městu Horní Slavkov se nachází v nadmořské výšce 643 metrů kopec zvaný Šibeniční vrch. Na jeho vrcholu stojí vzácná památka z období středověku, jedna z nejzachovalejších šibenic u nás.

Rozhledna Krásenský vrch

Patří k nejkrásnějším rozhlednám u nás. Unikátní tvar pětadvacetimetrové věže má spirálovité schodiště, které se neobvykle vine po vnějším obvodu. Rozhlednu najdete u městečka Krásno.



TIPY NA VÝLETY

Objevte téměř samotu: Jelení a MEZI JELENY

Chcete vidět opravdu kus krásné a téměř nerušené krušnohorské přírody? Objevte obec Jelení v blízkosti česko-německé hranice. Založena byla v 15. století horníky pro těžbu cínové rudy. Po válce došlo k odsunu původně německého obyvatelstva a oblast a domy byly srovnány se zemí. Na území je dnes sídlo netradičních zážitků Mezi Jeleny – mezijeleny.cz, budova penzionu/restaurace Jelení a dva původní domy. Jinak nic. Kostel vyhořel. Celé údolí Jelení má však velmi silnou energii a dýchá z něj nostalgie.

Přírodní park Jelení vrch s nejvyšším vrcholem U štol (941 m n. m.) a Bučiny se rozkládá kolem řeky Rolavy a leží u státní hranice s Německem. Navazuje na něj přírodní park Přebuz. Jeho součástí je přírodní rezervace Malé jeřábí jezero – menší vrchovištní rašeliniště, na které si udělejte výlet z Jelení nebo po krásné (cyklo)stezce od Potůčků. Součástí přírodního parku jsou i zbytky dolu na cín a bývalého zajateckého tábora **Sauersack s rozpadajícími se ruinami budov.**



Romantika železnice v blízkém Sasku – jedinečný zážitek

Historickým parním vlakem na železniční trati Fichtelbergbahn do města Cranzahl a zpět – dopřejte si nešední zážitek jízdy po úzkokolejné trati vláčkem taženým parní lokomotivou. Nezapomenutelný zážitek pro děti i dospělé.

www.parnizazitekzsasko.cz



Kam za zážitky či adrenalinem

Ježiškova cesta

Procházka přímo s Ježíškem. Na výběr malý okruh, 5,6 km, a velký okruh, 12,9 km. Po značených cestách, domečky se zajímavými úkoly, Ježíšek a jeho pomocníci.

bozidar.cz

Rodinný areál Novako – Boží Dar

Dětský svět plný různých atrakcí. Sjezd na horských kárách a koloběžkách. Půjčovna horských kol, elektrokol, dětských odrážedel a dětských elektročtyřkolek, občerstvení a drobný cykloservis.

novako-ski.cz/leto

Boží trail

Upravená mistrovská fourcrossová trať hostila v letech 2004 a 2005 závody Českého poháru horských kol ve fourcrossu. Nástup na start je pod rozhlednou Boží vyhlídka

Stezka Krušnohorských pověstí

Na Plešivci najdete zhruba půlkilometrovou stezku, kterou lemují vyřezané sochy bájných postav Krušnohoří. Podkladem byly sesbírané pověsti o strašidlech, skřítcích a dalších bytostech Krušných hor.

Lanové centrum Plešivec

Obří houpačka, bungee trampolína nebo volný pád z výšky třinácti metrů, lanové centrum na stromech umístěné ve výškách 4–12 metrů. Občerstvení v bufetu a v hotelové restauraci.

Bobová dráha Plešivec

Zažijte pohodovou jízdu s krásným výhledem na Abertamy a okolí nebo adrenalinovou jízdu s maximální rychlostí 40 km/h. Začátek trati je na vrcholu Plešivce u lanovky Abertamy, která vás vyveze zpět na start.

plesivec.cz



Trail Park Plešivec

Nabízí trasy různých obtížností, byl vybudovaný pod taktovkou trojnásobného mistra světa ve fourcrossu Michala Prokopa. Půjčovna kol a vybavení, cykloservis, bar.

trailparkplesivec.cz

Trail Park Klínovec

Přes 30 km stezek různých obtížností, cvičné kolečko pumptrack pro nejmenší návštěvníky. Půjčovna, myčka kol.

trailpark.cz

Lázně Oberwiesenthal

Nejvýše položené německé lázeňské městečko v blízkosti hranic na Božím Daru. Parní vláček po úzkokolejné železniční trati Fichtelbergbahn, bobová dráha, zavěšená skluzavka Fly-Line, letní tubing.

oberwiesenthal.de

Údolí mlýnků Jáchymov

Na malém horském potůčku klape zhruba 70 mlýnků v různých podobách. Traduje se, že mlýnky jsou umístovány už od vzniku prvních lázní, což je přes 100 let.



Mattoniho stezka „Po stopách skřítků“

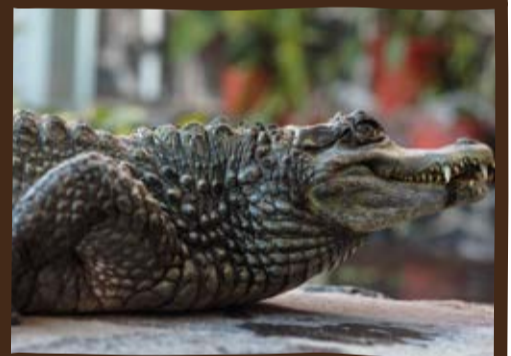
Historie Kyselky a budov bývalých lázní na informačních tabulích formou komiksu s poutavým příběhem, kde hlavními postavami jsou skřítky. V sousedství stezky jsou totiž nejen Skalky skřítků, ale pověstní skřítky byli symbolem jakýchsi ochránců kyselských pramenů.

mattonihostezka.cz

Ekocentrum Ostrov

Malá zoo, v níž najdete více než 100 druhů živočichů – akvariální rybky, drobné hlodavce, plazy, pavouky, exotické i dravé ptáky, drobné šelmy, ovce i drůbež. Relaxační zahrada s jezírkem a posezením, dětským hřištěm nebo nevšední stezkou pro bosé nohy.

icostrov.cz



Discgolfové hřiště Tři rybníčky Velichov

Samostatný discgolf je za mírný poplatek. Návštěvník má možnost ulovit si a ugrilovat pstruha.

Discgolfové hřiště Ostrov

Nachází se mezi fotbalovým stadionem a Boreckými rybníky v oblasti, která se nazývá Lesopark Borecké rybníky, v ulici U Nemocnice v Ostrově. Volně přístupné, možnost parkování a možnost vypůjčení disců v Pivnici u Čepelíka.

Statek Bernard – centrum řemesel

Dílny tradičních řemesel. Možnost vyzkoušet. Hodinové rychlokurzy i několikadenní kurzy pro základní zručnost v řemesle. Expozice Zábavního centra řeky Ohře.

statek-bernard.cz

Dětský svět u Hafika

Největší zábavní centrum v Karlovarském kraji. Lze využít zejména v případě nepříznivého počasí.

detskysvet-uhafika.cz



Německo

Potůčky

Am Schwefelbach
přírodní koupaliště

Tržnice

rozhledna
Blatenský vrch

Vlčí jámy
- bývalý cínový důl

Horní Blatná

rozhledna,
trail park,
lanové centrum

Plešivec

Rolava

bývalý zajatecký
tábor Sauer sack

cínový důl
Rolava

Přebuz

Nové Hamry

Lesopark
Pernink

Abertamy

Rukavičkářské
muzeum

Plešivec
lanovka ze Pstruží,
trail park

altánek Gloriett

Rozhledna Pajndl

Kamennou rozhlednu nechal vystavět v letech 1895–1897 Nejdecký krušnohorský spolek na zalesněném Tisovském vrchu (977 m n. m.), asi 3,5 km od Nových Hamrů. Je čtvrtou nejvýše položenou rozhlednou v Krušných horách.

Altánek Gloriett

Kamenné návrší nad Hroznětínem zdobil už na přelomu 19. a 20. století altánek. O jeho historii se toho mnoho neví, jen to, že v 50. letech minulého století vyhořel a zbytky stavby strhl velký vítr. Od května roku 2018 tu ale stojí altán nový.

Modlitba turisty

Za prázdniny, dovolenou, Bože, děkuji Ti za čas, kdy mohu odložit stranou práci (školu).
Dej, ať ho využiji naplno k odpočinku a nesnažím se dodělávat to, co jsem v práci nestihl.
Pomoz mi, abych v tomto čase neutíkal před sebou, před Tebou a před druhými.
Žehnej mi, abych viděl stopy Tvé krásy kolem nás, ať umím naslouchat Tvému stvoření a vidět jeho nádheru.

AMEN



Agroturistický areál Pegas

Areál v Děpoltovicích nabízí jednorázové vyjíždky na koních, jízdu kočárem, minimuzeem koní, Pegasovu stezku, unikátní Kozí park.
jkpegas.cz

Hroznětín
židovský hřbitov

Děpoltovice

Děpoltovický
rybník

Tatovice

vodní nádrž Tatovice

Nová Role

Návštěvnické centrum
porcelánu Thun

Novorolský
rybník

rozhledna
Diana
s lanovkou

Muzeum
becherovky

Dolní Nivy

Chodov

KV Arena

Karlovy Vary

Návštěvnické
centrum Moser

Klub vodáků KV

Vintířov

Nové Sedlo

Statek Bernard

vyhlídka Pískovec II
na lom Družba

Svatý Linhart

přírodní lanové
centrum a obora
se zvířaty

zámek Sokolov

Sokolov

Dronte

U Barona

Staré Sedlo

Loket

hrad,
vodácké tábořiště

Medard

koupaliště
Michal

rozhledna
Krudum

popraviště na
Šibeničním vrchu

HOGAN u Šabiny

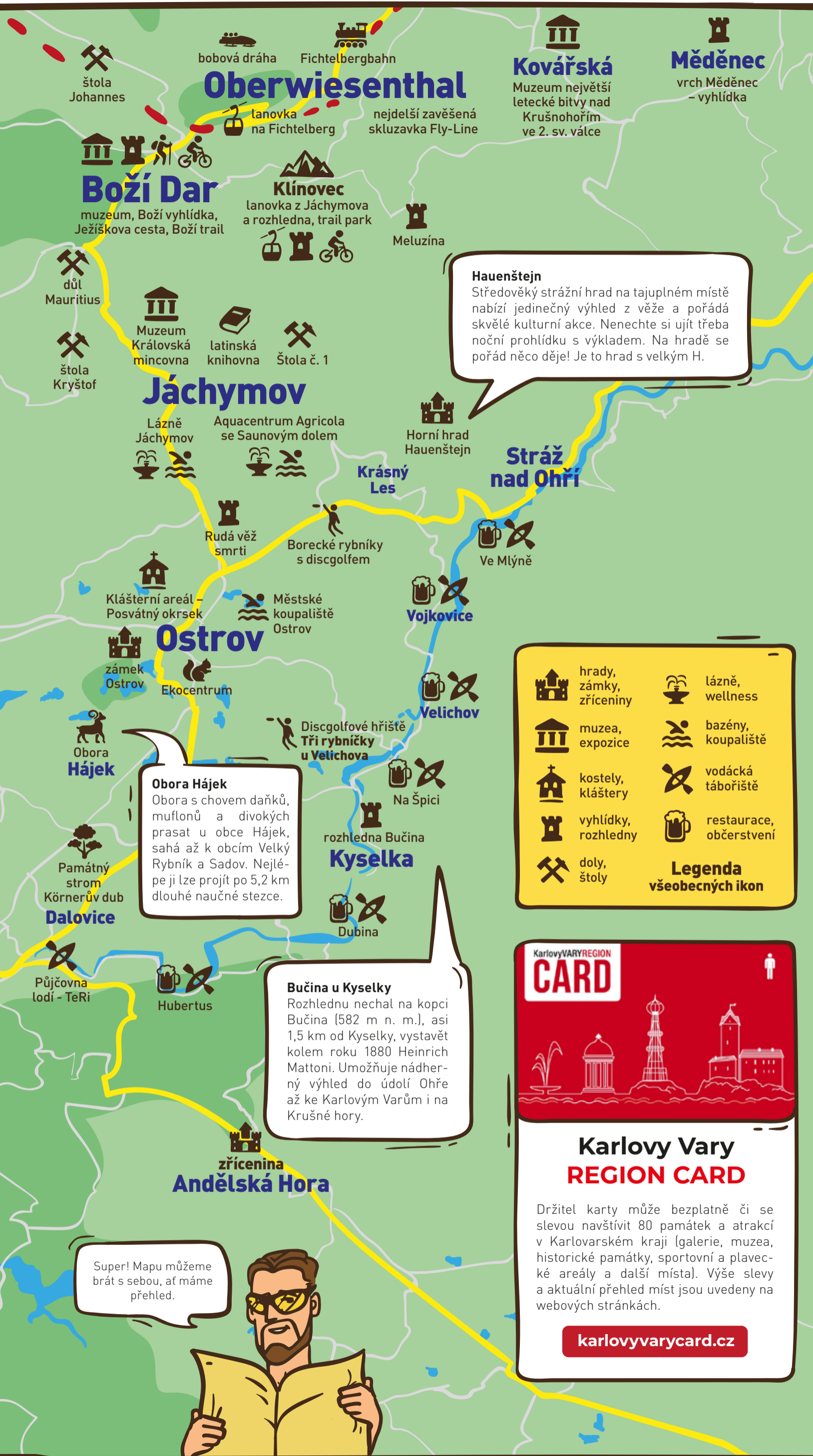
Březová

Hornické
muzeum
Krásno

Krásenský
vrch

Horní Slavkov

sorela náměstí



Abertamy
Městský úřad Abertamy
infoabertamy@seznam.cz
774 485 111
mesto-abertamy.cz

Boží Dar
Městský úřad Boží Dar
info@bozidar.cz
603 539 020
bozidar.cz

Horní Blatná
Městský úřad Horní Blatná
infohorniblatna@volny.cz
773 221 189
horni-blatna.cz

Hroznětín
Městské společenské centrum
knihovna.hroznetin@cmail.cz
353 618 205
mestohroznetin.cz

Jáchymov
Městský úřad Jáchymov
ic-jachymov@volny.cz
353 811 379, 725 356 693
mestojachymov.cz

Ostrov
Zámek Ostrov
Jáchymovská 1
ic@ostrov.cz
354 224 950
icostrov.cz

Dům kultury Ostrov
Mírové nám. 733
ic@dk-ostrov.cz
724 509 287
icostrov.cz

Pernink
Obecní úřad Pernink
podatelna@pernik.eu
353 892 491

Potůčky
Potůčky č. p. 85
infocentrum@potucky-obec.cz
353 892 882
potucky-obec.cz

Nejdek
náměstí Karla IV. 241
infocentrum@nejdek.cz
353 240 135
nejdek.cz

Karlovy Vary
Lázeňská 14
infocentrum@karlovyvary.cz
355 321 176
karlovyvary.cz

Sokolov
Městský dům kultury Sokolov
5. května 655
info@mdksokolov.cz
359 808 729
mdksokolov.cz

Cheb
Jateční 476/2
infocentrum@cheb.cz
354 440 302
tic.cheb.cz

Klášteřec nad Ohří
nám. Dr. E. Beneše 85
icklasterec@muklasterec.cz
474 359 687
klasterec.cz

Hauenštejn
Středověký strážní hrad na tajuplném místě nabízí jedinečný výhled z věže a pořádá skvělé kulturní akce. Nenechte si ujít třeba noční prohlídku s výkladem. Na hradě se pořádá něco děje! Je to hrad s velkým H.

Obora Hájek
Obora s chovem daňků, muflonů a divokých prasat u obce Hájek, sahá až k obcím Velký Rybník a Sadov. Nejlépe ji lze projít po 5,2 km dlouhé naučné stezce.

Bučina u Kyselky
Rozhlednu nechal na kopci Bučina (582 m n. m.), asi 1,5 km od Kyselky, vystavět kolem roku 1880 Heinrich Mattoni. Umožňuje nádherný výhled do údolí Ohře až ke Karlovým Varům i na Krušné hory.

Super! Mapu můžeme brát s sebou, ať máme přehled.



	hrady, zámky, zříceniny		lázně, wellness
	muzea, expozice		bazény, koupaliště
	kostely, kláštery		vodácká tábořiště
	vyhlídky, rozhledny		restaurace, občerstvení
	doly, štoly	Legenda všeobecných ikon	

Karlovy Vary REGION CARD

Držitel karty může bezplatně či se slevou navštívit 80 památek a atrakcí v Karlovarském kraji (galérie, muzea, historické památky, sportovní a plavecké areály a další místa). Výše slevy a aktuální přehled míst jsou uvedeny na webových stránkách.

karlovyvarycard.cz



Hrady, zámky a zříceniny

Hrad Loket

Hrad Loket je prochnut historií, příznivci tajemných příběhů a záhad si přijdou na své. V Lokti se pořádají různé kulturní akce, přírodní amfiteátr nabízí během léta různé koncerty.

hradloket.cz



Státní hrad a zámek Bečov

Gotický hrad, renesanční palác a barokní zámek. V expozici unikátní románská ostatková schránka, relikviář sv. Maura. Je to druhá nejčistější zlatnická památka České republiky.

zamek-becov.cz



Hasištejn

Gotický hrad ze 14. století usazený mezi svahy Krušných hor nedaleko Kadaně. Je poměrně zachovalý a palác i dominantní věž nabízejí výhledy do kraje. Stylová restaurace.

hasistejn.cz

Andělská Hora

Zřícenina hradu z přelomu 14. a 15. století nad stejnojmenným městečkem, asi 8,5 km od Karlových Varů po silnici směrem na Prahu. Pod hradem najdete stylovou Andělskou kavárnu.



Zámek Sokolov

Pozdně renesanční a raně barokní zámek stojí ve středu města, v zámku se nachází muzeum. Zajímavá je figurína neandertálce a model malého mamuta, ve sklepeních sokolovský poklad.



Koupání

– vnitřní či kombinované bazény

Aquacentrum Agricola Jáchymov

Bazén se dvěma plaveckými dráhami o délce 25 m, Kneippův chodník, rehabilitační bazének, tobogán, venkovní terasa, dětský bazének s vodopádem. Unikátní saunový svět „Saunový důl“ inspirovaný hornictvím a krušnohorskou přírodou.

aquajachymov.cz

Bazénové centrum KV Arena

Hlavní bazén o délce 25 metrů se šesti plaveckými dráhami, menší výukový bazén, tobogán, vířivka, pára, sauna a infrasauna.

kvarena.cz

Aquaforum Františkovy Lázně

Bazény, vířivky, tobogán, vodní skluzavky, smíšená finská sauna, snack bar.

frantiskovylazne.cz/cs/aquaforum

Aquasvět Chomutov

Bazén nepravidelného tvaru, s divokou řekou a skluzavkou atd. Adrenalinovou část areálu tvoří dva tobogány, jeden klasický a jeden člunový. Nabídku doplňuje pětadvacetimetrový osmidráhový bazén.

kultura-sport.cz/zarizeni/aquasvet

Koupání za hranicemi

Aqua Marien Marienberg

TIP

Bazén s umělými vlnami a s průtokovým kanálem, dva vytápěné venkovní bazény, tobogán, bazény pro děti a batolata, finská sauna. Zvláštní atrakcí je obrovská skluzavka „Crazy-River“. Zde se sklouznete po proudu na pryžové obruči.

aquamarien.de

Venkovní koupání

Městské koupaliště Ostrov

Nové koupaliště po rekonstrukci nabízí moře zábavy. Dětské bazénky s herními prvky, velký bazén se čtyřmi plaveckými dráhami. Relaxační část s podvodními lehátky se vzduchovou masáží, chlříči a tryskami. Široká skluzavka, tobogán, šplhací síť pro děti, beachvolejbalové hřiště.

icostrov.cz/koupaliste-ostrov

Děpoltovický rybník

Přírodní koupaliště. Písečná a travnatá pláž, která je pravidelně upravovaná. Součástí areálu jsou také převlékárny, lavičky, mobilní WC, zastřešený altán a dětský koutek.

Jáma

Zatopený bývalý lom u Otovic poskytuje dobré podmínky pro koupání, travnaté pláže.

Velký rybník

Přírodní vodní nádrž nedaleko Hroznětína. Písečná a travnatá pláž je pravidelně upravovaná. Na místě je dětské hřiště. V okolí se nachází několik stravovacích zařízení. Velký rybník je vyhledávanou rybářskou lokalitou. V poslední době je zde častější zákaz koupání kvůli zvýšenému výskytu sinic.

velkyrybnik-hroznetin.cz

Černé jezero

Nedaleko Lužce najdete průzračně čisté jezero s rašelinovým podložím vhodné ke koupání.

Novorolský rybník

Přírodní koupaliště o rozloze 20 ha, leží v těsné blízkosti města Nová Role. Rozmanitost služeb není příliš velká, ale dostačující pro návštěvníky, kteří upřednostňují přírodní koupání.

Aquapark Klášterec nad Ohří

Moderní areál postavený na úpatí Krušných hor, koupání v průzračně vodě si lze zpestřit tobogány různých délek (28, 68 a 128 m), k dispozici jsou bazény mnoha velikostí, tvarů a hloubek pro každého člena rodiny.

aquaparkklasterec.cz

Koupaliště Michal

Moderní vodní areál s mnoha atrakcemi, který se nachází u Sokolova nedaleko silnice Karlovy Vary – Cheb. Mezi lidmi se koupališti říká Sokolovské moře.

michal-sokolov.cz

Přehrada Lesík

Přehrada Lesík se nachází ve stejnojmenné obci, vzdálené 3 km jihozápadně od Nejdku. Ve vodní nádrži je možnost koupání, pláž je travnatá a písčná, nachází se tu i restaurace. V Lesíku je možnost rybolovu. Blízko Lesíka jsou hranice přírodního parku Přebuz.

Rybník Tajch Šindelová

Mezi Nejdkem a Kraslicemi se nachází rybník Tajch, který slouží ke koupání. Nedaleko travnatých pláží je k dispozici restaurace, volejbalový kurt a nové workoutové hřiště. Přímo u rybníka se nachází kemp.

Blízké venkovní koupání za hranicemi

TIP

Am Schwefelbach

Nedaleko města Potůčky, v sousedním Johanngeorgenstadtu, leží v krásném prostředí, obklopeném smrkovým lesem, přírodní koupaliště. Dětská hřiště s tobogánem, převlékácké kabinky, sociální zařízení a možnost občerstvení.

johanngeorgenstadt.de



Zajedeme si do Saska. Vyzkoušíme přírodní koupaliště a navštívíme prohlídkový důl Glöckl.



Muzea

Muzeum města Abertamy

Hornická výstava s bohatou sbírkou místních nerostů, unikátní meteorit, audiovizuální část se strojem času. Expozice věnovaná rukavičkářství, speciální stroje, železa a další náradí potřebné pro výrobu rukavic.

mesto-abertamy.cz

Muzeum těžby rud Horní Blatná

Stálá expozice je věnována dějinám těžby a zpracování cínové rudy v okolí krušnohorských městeček Horní Blatná a Božího Daru.

horni-blatna.cz

Muzeum Boží Dar

Expozice vlastivědného muzea Boží Dar pojednává o historii nejvýše položeného města ve střední Evropě. Mezi exponáty selská jizba, krušnohorské minerály, modely rozhleden na Klínovci a na Fichtelbergu, vánoční betlémy.

bozidar.cz

Knihovna latinské školy v Jáchymově

Unikátní expozice starých tisků a rukopisů, knihařská dílna a hudební místnost, ve které je umístěna největší kniha sbírky – renesanční zpěvník. Unikátem je i 70 takzvaných „libri catenati“, tedy svazků s řetězem.

latine-school.cz



Královská mincovna Jáchymov

Celkem 15 sálů ve dvou podlažích renesanční budovy někdejší Královské mincovny z roku 1536. Geologie a mineralogie Krušných hor, archeologické nálezy, rudné hornictví, numismatika a mincovnictví.

kvmuz.cz/expozice-jachymov

Muzeum letecké bitvy nad Krušnohořím 11. 9. 1944 v Kovářské

Muzeum je věnované největšímu leteckému boji 2. světové války nad protektorátem Čechy a Morava. Trosky havarovaných letounů, výstroj a uniformy letců, modely letadel, historické fotografie a dokumenty.

new.museum119.cz

Návštěvnícké centrum Thun

V prostorách porcelánky Thun 1794, a. s., v Nové Roli. Expozice koncipovaná jako Porcelánový příběh. Technologický proces výroby porcelánu od úpravy hlavní suroviny – kaolinu – až po finální výrobek.

thun.cz

Minimuzeum Hřebečná

Hornicko-mineralogické minimum v soukromí, kde uvidíte staré hornické lampy a kahany, minerály z Krušných hor, okolí Abertam a jiných významných rudných lokalit. Vstup je omezen na max. 5 osob (malý prostor), délka prohlídky je cca 10 minut, vstupné je dobrovolné.



Mamíí, ty pivovary
jsi tátovi neměla
připomínat!

Je libo občerstvení na čerstvém vzduchu?



Příznivě si fakt, že pro mnoho z nás je cílem vandrování i občerstvení, obzvláště pak pro dětské účastníky výprav. Při objevování Krušných hor nemusíte doplňovat energii jen ve vyhlášených restauracích, hospůdkách, kavárnách. Navštivte a podpořte lokální venkovní bistra. Ta s obsluhou i bez.

S OBSLUHOU

BOŽÍ DAR

Krmelec

Na Ježíškově cestě u domečku č. 4 stojí malá chaloupka s názvem Krmelec. V boudičce se v létě i v zimě občerstvíte polévkou, koláčem, klobáskou a nápoji.

BLATENSKÝ VRCH – HORNÍ BLATNÁ

Bistro Rastamann na Blatenském vrchu

Ti z vás, kdo mají obavy jít na prohlídku dolu pod zem, mohou obdivovat důlní činnost na povrchu. Navštivte Blatenský vrch, kde se nachází propadlina bývalých cínových dolů Wolfgang a Georg – právě těm se říká Vlčí jámy. Přímo na vrcholku na vás čeká drobné občerstvení a nápoje.

JÁCHYMOV – NOVÉ MĚSTO

Na Cihelnách

Malé bistro přímo u parkoviště nedaleko abertamské zatáčky a sportovního areálu Eduard má vnější i vnitřní posezení. Pohostí vás výbornou polévkou i dalším sortimentem.

JELENÍ – NOVÉ HAMRY

Celnice

Zážitek dát si z maringotky něco dobrého přímo „na čáře“ od šikovných kluků stojí za to. Je to místo, kde končí Karlova naučná stezka vedoucí z Nových Hamrů. V nabídce nápoje, klobásky na grilu i sladkosti.

PERNINK

Červená jáma

Snad nejnámějším venkovním občerstvením s teplou i studenou nabídkou v centrálním Krušnohoří je občerstvení u Červené jámy na Bludné. Poblíž občerstvení je největší propadlina po důlní činnosti u nás – Červená jáma, dlouhá 230 m a široká 30 m.

HŘEBEČNÁ – ABERTAMY

Maringotka

Občerstvení v maringotce se nachází na trase Krušnohorské lyžařské magistrály na Hřebečné u křížení se silnicí Abertamy-Ryžovna. V nabídce je pivo Krkavec, polévka, sekaná, koláč a nápoje. Ideální místo, kam dojdete z Božáku, Horní Blatné, Perninku i Abertam. A berou zde platební karty!

ABERTAMY

Bistro Andrea

Rodinné bistro s nabídkou snídaní, obědů, slaného i sladkého občerstvení najdete v areálu technických služeb, kde je i parkoviště. Mají nejen točené pivo, ale i prosecco.

BEZ OBSLUHY

Světová novinka v oblasti turismu se rozšiřuje pomalu i u nás. Přírodní samoobsluhy. Že jste je ještě nikde nepotkali a jak vlastně fungují? Mají kasičku či QR kód pro zaplacení a najdete je třeba zde:

HÁJ – KOVÁŘSKÁ – LOUČNÁ POD KLÍNOVCEM

Občerstvení u vápenky

Před technickou památkou bývalé vápenky v Loučné pod Klínovcem, zařazené na seznam UNESCO, naleznete malou boudu s nápoji a drobným občerstvením. Starají se o ni nadšenci z Kovářské zvaní Šlapotáci. Prohlídku vápenky s průvodcem rezervujte na montanregion.cz.

NEJDEK-SEJFY

Lesní bar a sámoška u Fandy

Nedaleko železniční zastávky Nejdek-Sejfy se nachází na turistické trase žluté barvy pomník věnovaný Františku Palackému spojený s českým vlastenectvím v předválečné době 20. a 30. let 20. století. Blízko pomníku je lesní bar a sámoška plná trvanlivých dobrot a v potoku se chladí piva a nealko nápoje!

TIP

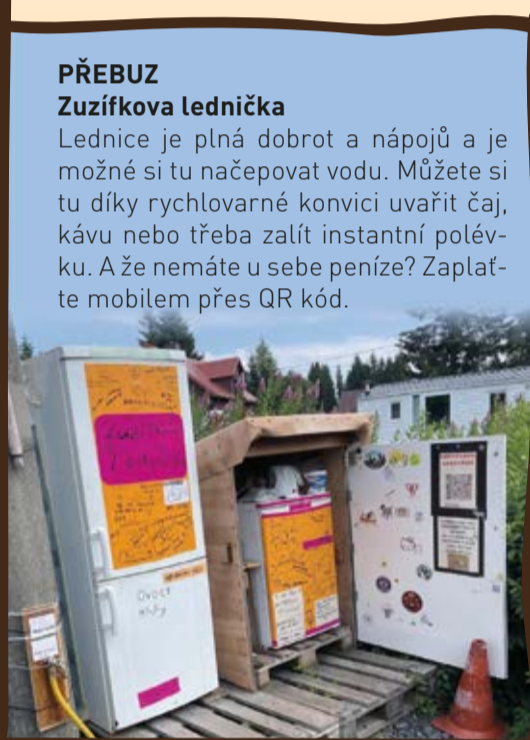
Krámeček u Patrika – obchod na konci světa – Pernink

Obchod se smíšeným zbožím najdete u hlavní silnice v Perninku. Majitel Patrik Kraft dokazuje, že i na vsi může vyrůst obchod se zajímavým designem, s vysokou úrovní, pestrou nabídkou a kvalitním a čerstvým sortimentem a milovníky maďarských klobás.



Máte-li rádi zlatavý mok, naplánujte si poznání regionálních pivovarů Karlovarska zde:

cestazapivem.cz



PŘEBUZ

Zuzífkova lednička

Lednice je plná dobrot a nápojů a je možné si tu načepovat vodu. Můžete si tu díky rychlovarné konvici uvařit čaj, kávu nebo třeba zalít instantní polévku. A že nemáte u sebe peníze? Zaplaťte mobilem přes QR kód.

VĚTRNÝ VRCH

výletní kavárna

- ✓ DOMÁCÍ BUCHTY
- ✓ BELÉMSKÉ KOLÁČKY
- ✓ VÝBORNÁ KÁVA
- ✓ PROSECCO & ZMRZLINA
- ✓ OSLAVY

KARLOVARSKÁ 126
363 01 OSTROV

REZERVACE:
608 526 462
VETRNYVRCH.CZ





Krušnými horami na motorce

Krušné hory jsou o osudech lidí, lesích, polích, hornických štolách, zvířatech, rostlinách. Když se člověk zastaví a ztiší, lze na mnohých místech vypořadovat děj událostí, jak plynuly, hory samotné jakoby vybízejí k naslouchání... Přes svoji drsnost jsou Krušné hory krásné, a kdo je jednou okusil, rád se vrací. A je jedno, zda autem, pěšky, na kole anebo právě na motorce. Zveme vás na motoprojízdku, která vás seznámí s kouskem Krušných hor. Trasu si můžete vybrat např. [zde](#):

loucna.eu/infocentrum/leto/motorkarske-trasy-1

Interaktivní mapy k trasám najdete na jednostopouceskem.cz



Další super zázemí najdete v horském hotelu **M&M v Novém Městě**, kousek nad Jáchymovem. Majitelé jsou aktivní motorkáři, kteří nabízejí nejen ubytování, ale také pár osobních tipů na projíždky, na kterých nejen že se hezky svezete, ale také uvidíte zajímavá místa. Vydejte se třeba po Doupovských horách.

Motorkáři vítáni!

Nabídka ubytování v penzionu FAN v Karlových Varech. Parkování motorek na uzavřeném parkovišti a možnost umytí vašich dvoukolevých miláčků.

penzionfan.cz



Trasa dlouhá cca 150 km, upozornění – v některých místech v těsné blízkosti vojenského újezdu není signál GPS ani v mobilu. Cesta začíná a končí v Novém Městě. Projedete mnoha cíli, např. Jáchymovem, Ostrovem, Velichovem, Andělskou Horou, Valčí nebo Kadaní...

Modlitba motorkáře

Bože, můj Otče,
svouj motorku musím řídit já sám,
Ty však řiď mé srdce a mou mysl,
abych se bezohledně nesnažil dostat
vždy vpřed, abych neriskoval příliš
rychlou jízdou, dej mi klidnou mysl,
bdělý zrak a pevnou ruku.
Připomínej mi často, že ohrožení
života, ať mého, či druhých,
je příliš velká cena za moji lehkováž-
nost. Pošli mi svého anděla, ať mne
provází na všech mých cestách,
a moje cesta životem ať
jednou skončí u Tebe.

AMEN



Příště, rodino,
jedu sám,
a na motorce!



Hlavně nezapomeň
na bezpečnou jízdu
a měj oči dokořán, tatínku!



**Římskokatolická
farnost Ostrov
vás zve:**

Na pravidelné bohoslužby

Ostrov – kostel sv. Michaela a Panny Marie Věrné

úterý až pátek – 18.00 hod.

neděle – 8.30 hod.

Jáchymov – kostel sv. Jáchyma

středa – 16.00 hod.

neděle – 10.00 hod.

Hroznětín – kostel sv. Petra a Pavla

neděle – 11.30 hod.

Abertamy – kostel Čtrnácti svatých pomocníků

sobota – 15.00 hod. (kromě 1. soboty v měsíci)

Horní Blatná – kostel sv. Vavřince

1. sobota v měsíci – 15.00 hod.

Boží Dar – kostel sv. Anny

sobota – 18.00 hod. (červenec a srpen)

Pernink – kostel Nejsvětější Trojice

úterý – 16.30 hod.

A mimořádné akce

2. června – Noc kostelů 2022 (www.Nockostelu.cz)

4. června 11.30 hod. – Pernink, poutní mše svatá

25. června 11.30 hod. – Abertamy, poutní mše svatá

2. července 11.30 hod. – Hroznětín, poutní mše svatá

29. července – nabídka cyklopouti Boží Dar – Ostrov

5. srpna 15.00 hod. – Horní Blatná, poutní mše svatá

19. srpna 10.00 hod. – Jáchymov, poutní mše svatá

23. září – Svatováclavské setkání na Ryžovně

– 11.00 hod. – mše svatá

24. září – **Michaelská pouť v Ostrově** - 9.00 hod. mše svatá
v kostele sv. Michaela a Panny Marie Věrné v Ostrově



farnostostrov.cz

Po cestě mohou cyklisté navštívit jednotlivé kostely,
které pro ně budou v tento den speciálně otevřeny.

10.00 až 12.00 hod. – kostel Horní Blatná a Abertamy

11.00 až 13.00 hod. – kostel v Perninku

11.30 až 13.30 hod. – kostel v Hroznětíně

12.00 až 15.00 hod. – kostely v Ostrově

(kostel sv. Michaela, klášterní kostel Zvěstování Panny Marie a hřbitovní kostel sv. Jakuba Většího)



Montánní turistika – Zdař bůh – Glück auf!

Hornictví má v Krušných horách více než 800 let starou tradici a my tu tradici ctíme! Hornický region Erzgebirge/Krušnohoří byl zapsán v roce 2019 na seznam UNESCO. V minulosti se zde těžily kovové rudy, jako např. stříbro, měď, cín, olovo, kobalt, nikl a samozřejmě uran. Hornictví tu zanechalo stopy na povrchu i pod zemí a několik dolů, které je i dnes možné navštívit.

Vydejte se s námi po stopách důlní historie a zahrajte si chvíli na horníky.

TIP Důl Mauritius – v Abertamech, místní části Hřebečná

Nejhlubší a největší cínový důl v ČR z 16. století. Navštívit můžete jednu z jeho 3 nejstarších štol – štolu Kryštof.

Jak probíhá samotná prohlídka

Sejdete z domku nad hlavní šachtou po kovové konstrukci třináct metrů pod povrch – do tzv. jámy dolu Mauritius. Zde se propojují tři hlavní štoly. Štola Kryštof (300 m dlouhá), štola Festenberská (1 200 m dlouhá) a štola Blažej (1 500 m dlouhá). Vlastní prohlídková trasa ve štolě zahrnuje celkem 11 zastávek, cesta trvá cca 1 hodinu. Součástí prohlídky je i audiovizuální projekce. Unikátností štoly je dobývka – velká komora, která má 65 m na délku a 25 m na výšku a šířku až 9 m. Fundovaný průvodce pan Jiří Hájek s oblibou říká, že by se sem vešel i celý Klínovec. Návštěvníkům jsou zapůjčeny helmy, svítilny, holínky i pláště. Doporučeno je teplé outdoorové oblečení.

Štola je domovem netopýrů

Na podzim brány štoly zavírají také proto, že je útočištěm netopýrů. Ve štolě žije největší netopýří kolonie v západním Krušnohoří (měřené od Klínovce k Chebu). Kolonie čítá 7 druhů a několik set kusů netopýrů. Pro netopýry jsou podzemní prostory ideálním prostředím pro podzimní páření a přezimování. Vyhovuje jim tamní vlhko a stabilní teplota okolo sedmi stupňů Celsia. Rezervujte si její prohlídku na www.dulmauritus.cz

Štola Johannes – nedaleko Božího Daru

Jedním z nejpozoruhodnějších rudných revírů v ČR je skarnový revír Zlatý Kopec (dříve Kaff). Těžil se zde cín a železná ruda. Mimořádně zachovalý komplex historických důlních děl dokladuje v hloubce 40 m podzemní komory obrovských rozměrů, jaké lze ve světě vidět jen málokde. Největší z nich má výšku 12 m a rozměry 60 x 20 metrů. 500 let důlní historie si zde můžete prohlédnout za dvě hodiny!

Štola č. 1 s naučnou stezkou Jáchymovské peklo a Mauthausenskými schody – Jáchymov

Tak byly označovány jáchymovské schody hrůzy. Projděte si repliku 270 příkrých dřevěných schodů. V 50. letech 20. století spojovaly jáchymovskou šachtu Svornost a stejnojmenný tábor a zdolávali je 2x denně zejména političtí vězni. Ražba Štoly č. 1 proběhla v letech 1952–1953. Její délka je 230 m. Ve štolě je instalována expozice důlní techniky – důlní vozíky, vrtáky apod. Rezervace na montanregion.cz

NETROUFÁTE SI POD ZEM, A PŘESTO CHCETE NĚCO Z DŮLNÍ ČINNOSTI VIDĚT?

Rudný důl – revír Hrazený potok – Zlatý Kopec

Autentická hornická krajina v nedotčeném lesním prostředí s řadou povrchových dobývek, štol a šachet z 16.–19. století. Povrchové pozůstatky těžby jsou velmi dobře zachované.

Vlčí jámy – severozápadně od Horní Blatné

Přírodní památka středověké dobývky cínových rud přes 120 m dlouhá, 14 m široká a 20 m hluboká. Lze obdivovat ohrožený druh mechů a živočichů a raritu Ledovou jámu, která vznikla vytěžením cínového pásma. Je velmi úzká, tím je v ní omezen pohyb vzduchu a vzniká specifické mikroklima, díky kterému zde sníh neroztává ani v létě.



TIP Zajatecký tábor Sauersack a bývalý cínový důl Rolava – poblíž cesty spojující Rolavu a Jelení

Opuštěný areál známý ze seriálu Rapl má přímo mysteriózní atmosféru. Zde bylo centrum úpravny cínové rudy vytěžené v dole, který se nacházel 1,3 km východně odtud při silnici do Jelení. Na druhé straně silnice byl válečný zajatecký tábor. Po válce byla těžba ukončena a objekty vyklizeny.

Propadlina dolu Červená jáma, Bludná u Perninku

Je největší propadlinou dolu v ČR – dlouhá 230 m, široká kolem 30 m a hluboká až 20 m. Na konci propadu najdete 170 m hlubokou jámu.



Vlci v Krušných horách a kdo „vyje“ s vlky?

Téma vlků budí ve společnosti stále extrémní emoce. V Česku je několik desítek vlků. Za běžných okolností se přemnožit nemohou. Co se týče potravy, vlci nemají pravidelný příjem. V potravě převažuje srnec, jelen, prase divoké, muflon i daněk. Výskyt hospodářských zvířat je už minimální. Když vlci uloví nějaké zvíře, spořádají ho do totálního nácpaní. Není standardní, aby vlk útočil na člověka sám od sebe. Má z něj respekt. Vlk útočí na člověka, když se brání.

BUBLA – mediálně známý vlk

Mrkněte na video (bit.ly/vlk-bubla) s Martinem Duřou a Miroslavem Kutalem z Ústavu ekologie lesa, Lesnické a dřevařské fakulty MENDELU, kteří se zabývají výzkumem a záchranou šelem několik let. Vlkovi Bublovi pomohli zpět do přírody. Snaha všech záchraných stanic je rehabilitovat zvíře do přírody co nejdříve, aby se co nejvíce omezil kontakt s lidmi. A tak to proběhlo i s vlkem Bublou.

Kdo ještě vyje s vlky? Profesionální stopařka vlků a cestovatelka – Krušnoholka.

Že nevíte, kdo to je? Přece Štěpánka Kadlecová, která žije ve Vejprtech a miluje Krušné hory!

Inspirativní žena, co učí děti i dospělé lyžovat, procestovala Evropu na paraglidu, provozuje penzionek Yetti Backpacker a stopuje vlky v Krušných horách už více než 7 let. Pořádá zajímavé osvětové přednášky na sociálních sítích nebo pro veřejnost, školy a školky. Je koordinátorkou vlčích hlídek v Krušných horách pro HNUTÍ DUHA ŠELMY a i díky ní jsou Krušné hory souvisle monitorovány.

Vlčích hlídek se účastní široká škála dobrovolníků. Od lékařů, fotografů po umělce, ajťáky, veterináře, kadeřnice. Setkávají se při nich lidé, kteří by se v běžném životě nepotkali, a vzájemně se obohacují.

Rádi byste se i vy zúčastnili vlčí hlídky, workshopu nebo rodinné procházky po vlčí stopě?

Kontaktujte Krušnoholku: linktr.ee/krusnoholka, [@yettibackpacker](https://www.instagram.com/yettibackpacker)

Štěpánko, setkala jste se někdy tváří v tvář s vlkem? Existují pravidla, jak se v takových situacích chovat?

Za pět let, co se vlkům věnuji, jsem se s nimi tváří v tvář nesetkala ani jednou, ač jsem mnohokrát byla v jejich blízkosti. Vlk se v lese chová jako každé lesní zvíře. Pokud budete mít to štěstí, že ho zahlédnete, krátce nato uteče. Vlk nesmíte vyprovokovat. A pokud člověk vlka přece jen potká, doporučuje se rozhodně neutíkat, protože i to ho provokuje. Nepřibližovat se a nedělat zvuky, nejlepší je jednoduše a v klidu odejít.

Je možné, aby vlk zaútočil na člověka, který se v jeho teritoriu pohybuje se psem?

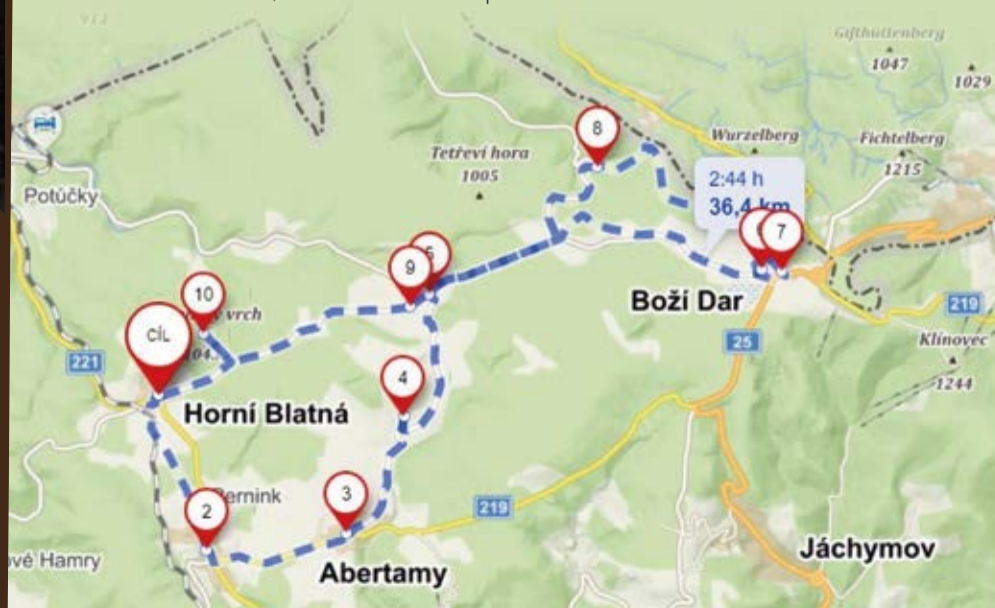
Vlci si nás všímají běžně, jen my o tom nemáme ani tušení. Pokud máme psa v našem dosahu, je riziko napadení vlkem minimální. Pokud se pes vzdálí mimo dohled a střetne se s vlkem, je to na jejich vzájemné komunikaci. Je slušností na cizích pozemcích mít psa pod dohledem. Zdroj: idnes.cz (projekt inspirativní ženy)



Na kole Po stopách důlní činnosti v Krušnohoří

37 km, převýšení 606 m

Zajímavá trasa, na které objevíte renesanční město Horní Blatná a obrovskou Vavřincovu lavičku, kde si uděláte vtipné foto.





Cyklisté vítáni i v Krušných horách

V předchozích vydáních jsme vám nabídli pár konkrétních tras doporučených přímo cyklistou, co se fakt vyzná. Vybral zajímavá místa, která si projel a ví, že stojí za návštěvu. Pro někoho obyčejná, pro někoho zajímavá. Záleží na tom, kdo co hledá a jak dokáže vnímat věci kolem sebe. Přejeme vám, aby se vám další nabídka líbila. **Předchozí vydání novin naleznete na icostrov.cz. A nezapomeňte, i zde platí – co si do přírody dovezete, to si také odvezte.**

ČD Bike – Karlovy Vary (elektrokola, koloběžky)

Železniční stanice Karlovy Vary hl. n.,
osobní pokladna
+420 972 442 220,
+420 972 443 505 (koordinátor Cheb)



CHB@cdcentrum.cd.cz

ČD Bike

cd.cz/dalsi-sluzby/pujcovny-kol-cd-bike

CykloEGRENSIS – ucelený systém cyklo dopravy – přepravy cyklistů a jízdních kol cyklobusy. Možnost zakoupení výhodné cyklokarty. Seznam jednotlivých linek a spojů naleznete na internetových stránkách.

Krušné hory křížují na několika trasách cyklobusy. Autobusy Karlovy Vary, a. s. | Jízdní řády | Cyklobusy

autobusy-kv.cz

Destinační agentura Živý kraj – oficiální průvodce Karlovarským krajem, vydavatel zajímavých brožur

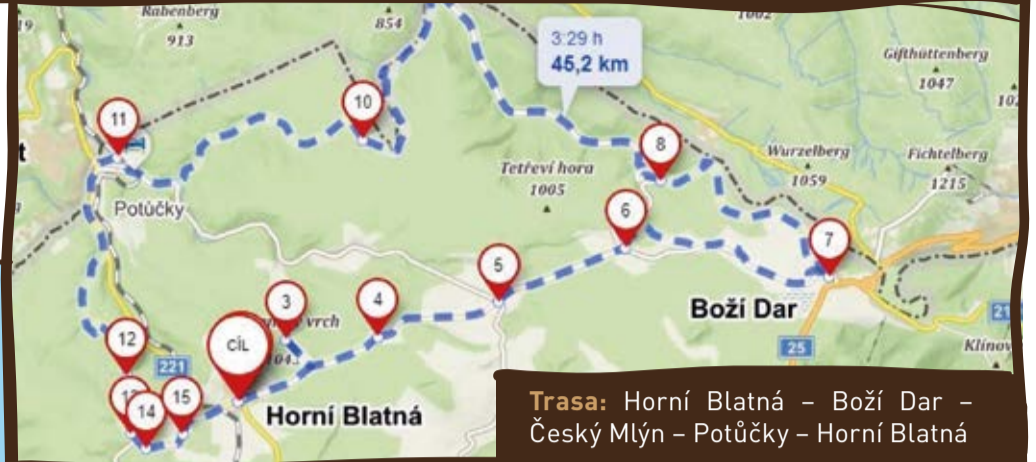
zivykraj.cz

Cyklisté i turisté, pozor. Chcete na svůj výlet připravit piknikový balíček? Domluvte si jeho přípravu v **Jakubově.**

Bistro & Statek Jakubov nabízí nejen výbornou kuchyni, ubytování, ale právě také přípravu pořádné svačiny na cestu. A nemusíte zde být ani ubytováni. Stačí zavolat a domluvit se.

Mimo jiné si zde můžete půjčit elektrokola a vyrazit křížem krážem Krušnohořím a Doupovem. No a když na elektrokole, tak si můžete dát trochu do těla a projet si připravenou trasu dlouhou třeba 94 km. Mapu najdete na stránkách bistra. Potřebujete nabít své elektrokolo? Není problém. Nabíječka je zdarma k dispozici. Komu by kolo nestačilo, co se svést na skútru Vespa? Více informací a kontakty naleznete na:

statekjakubov.cz



Trasa: Horní Blatná – Boží Dar – Český Mlýn – Potůčky – Horní Blatná

45 km, převýšení 825 m, CT 23, 2008, 2004, 2002, 2009

Doporučené zastávky:

Horní Blatná – renesanční město, hornické město – cín, kobalt, stříbro, náměstí, kostel, muzeum, Vlčí jámy, NS Blatenský příkop, Blatenský vrch – rozhledna s pohledy na úchvatnou přírodní scenérii okolní krajiny, **Ryžovna** – Pivovar Ryžovna a restaurace Salaš – regionální potraviny, krajina, RAPL, přírodní rezervace Ryžovna s čedičovými varhanami, **Myslivny** – vodní nádrž a úpravna vody, přírodní park Zlatý Kopec, **Boží Dar** – NS Božídarská rašeliniště, vlastivědné muzeum, NS Ježíškova cesta, **Štola Johannes** – zachovalý komplex historických důlních děl, přírodní park Zlatý Kopec, Holubí skály, **Potůčky** – dnes turistické horské středisko, dříve hornická obec

Interaktivní mapy k trasám najdete na

mapy.cz/s/lenunufeko

Plánování tras

rother.app

Cyklisté vítáni v hotelu Sherwood ve Vojkovicích

Kdybyste projížděli na kolech přírodou kolem Vojkovic a potkali pohodový hotel Sherwood, naleznete zde, mimo jiné, potřebné zázemí pro cyklisty. Ubytování, místo pro úschovu kol, relax, dobré jídlo... zkrátka příjemné místo, kde stojí za to se zastavit. Avšak pozor. Hotel je v režimu ubytování, snídaně, večeře. Přes den se tedy věnujte aktivitám a navečer si přijedte odpočinout.

TRAILPARK KLÍNOVEC

Zažijte letní Klínovec!

**30 km trailů všech obtížností
pro začátečníky i profi jezdce**

traily obsluhované
čtyřsedačkovou
lanovkou s krycí
bublinou

půjčovna terénních
koloběžek i horských kol

dalších téměř 70 km
značených tras pro
horská kola i peší

otevřeno
květen – říjen

www.trailpark.cz





Po vodě za kulturou do Velichova

Do Velichova se dostanete po silnici, pěšky, ale i po vodě. Můžete se zastavit a vychutnat si nejen krásu okolní přírody, ale také si užít notnou dávku kultury. Svůj „kulturní stánek“ – Hostinec a penzion U Lípy – nám představil přímo jeho majitel, pan Bitman, člen legendární kapely BRUTUS...

Ve Velichově můžete zakempovat ve vodáckém tábořišti na pravém břehu řeky Ohře, říčním kilometru 155, v centru obce (mimo jiné si zde můžete půjčit i loď v půjčovně TeRi) nebo se ubytovat v již zmíněném penzionu. V něm najdete veškeré pohodlí, které je k odpočinku potřeba. A pak už stačí vyrazit na jeden z několika nabízených koncertů, které se odehrávají buď v přílehlém amfiteátru, nebo v případě nepříznivého počasí přímo v sále hostince. Jsou sem zvány kapely z různých částí světa, např. z Finska, Norska, Ameriky i Austrálie, a nutno říci, že jejich zájem o vystoupení zde roste. Můžete se těšit na různé žánry, od jazzu přes rock, blues, country, punk... Vstupenky je lepší si předem zajistit, ale pokud vaše účast bude výsledkem okamžitého rozhodnutí, vyhození určitě nebudete.

Je zde pamatováno i na děti, můžete je „odložit“ na písčovišti s houpačkou a skluzavkou a poslouchat, relaxovat, dát si pívko či pečené koleno. A ještě dobrá zpráva pro ty, co rádi spí v autech – můžete zaparkovat na přílehlé ploše a v klidu přespat.



hospodaulipy.com

Kam se určitě podívat – Svatošské skály

Víte, co mají společného **Kapucín, Ministranti, Ženich, Nevěsta, Svědkové, Tchán, Tchně a Zámek?** Jedná se o skalní útvary nacházející se v romantickém údolí, které je přístupné pouze pěší, cyklo a vodní turistikou. **Turisticky značené stezky** okolní zalesněnou kopcovitou krajinou vycházejí z Lokte, Doubí u Karlových Varů a Cihelen. Národní přírodní památka je součástí 10 kilometrů dlouhé **naučné stezky Doubí – Svatošské skály**, s 12 zastávkami s informacemi z oborů geologie, archeologie, historie a botaniky. Skalní město **leží na cyklostezce z Karlových Varů do Lokte**, po které prochází páteřní cyklotrasa č. 204. V sousedství skal naleznete dvě výletní restaurace a nově postavenou lávku přes Ohři, která boduje nejen u veřejnosti. Svatošské skály nabízejí **ideální podmínky pro horolezectví**. Na místě pak objevíte areál, který je řešen v duchu „**souladu s přírodou**“. Naleznete zde celodenní relax bez moderní techniky, který uspokojí všechny návštěvníky bez ohledu na věk a fyzickou zdatnost. Areál nabízí např. lanové centrum, ubytování, občerstvení, obří vzduchovou trampolínu, minizoo a minibotanickou zahradu, dřevěné houpačky, prolézačky apod.



svatoskeskaly.cz

Půjčovna lodí Maskáč – Loket

vodacketaboristeloket.cz

JardaLoket@seznam.cz

SAMBA

pujcovna-lodi.cz

info@pujcovna-lodi.cz

DRONTE OHŘE, s. r. o., půjčovna lodí a koloběžek na Ohři

ohre.dronte.cz

ohre@dronte.cz

Rafting Ohře

ohre.putzer.cz

ohre@putzer.cz



Půjčovny lodí



Řeka Ohře nabízí možnost jednodenních i vícedenních vodních výletů, během kterých můžete poznat hned řadu českých měst. Při sjezdu můžete proplout historickou částí Chebu, kolem hradu Loket či Karlovými Vary a pokračovat historickou Kyselkou až do královského města Kadaně. Kromě vodáků tak tato trasa zaujme i vyznavače památek. Pokud chcete vyrazit pouze na jednodenní výlet, můžete zvolit kratší úsek mezi Loktem a Karlovými Vary. Tato dvě místa spojuje zhruba patnáct kilometrů Ohře, budete tak mít čas také na jinou aktivitu než pádlování.

Výhodou Ohře je fakt, že je sjízdna téměř po celý rok. V tomto ohledu se jedná o jednu z nejlepších českých řek, sucho vám tak plány nezkaží. Splutí zvládnou ti, kteří mají alespoň základní znalosti ovládání lodě. Pokud je v posádce alespoň mírně pokročilý kormidelník, může se zde na vodu vydat i rodina s dětmi. Tak ahóóó na vodě!

V předchozích vydáních jsme vám přinesli návrhy několika kratších tras. Co si trochu máknout a strávit na vodě víc času?



Vícedenní výlet: Loket – Perštejn (51 km)

Mírný proud střídají malé peřeje a stojaté úseky. Občas se v řečišti objeví skupiny velkých kamenů. Po 6 km plavby nás přivítá kamenné sousoší na Svatošských skalách (jedna z nejkrásnějších přírodních scenérií na Ohři a oblíbená turistická restaurace), odtud je to cca 4 km k zámečku do Doubí. Poslední etapa výletu přes Karlovy Vary, cca 5 km, je už v podstatě po stojaté vodě. V Tuhnicích u Intersparu se jez sjíždí sportovní propustí vlevo. Mineme loděnici Rafting Ohře a zhruba po 300 m od loděnice nás čeká jez u Solivárny. Jez není za běžného stavu vody nebezpečný a dá se poměrně snadno sjet u levého břehu. Po šesti kilometrech přijíždíme k poslední peřeji na Ohři, kde se ještě konají závody ve vodním slalomu. Peřej zde sjíždíme středem proudnice. Na levém břehu se nachází tábořiště Hubertus. Po dalších 6 km je obec Dubina s výbornou stejnojmennou hospodou a tábořištěm. Pod ní je další jez, který je sjízdny u levého břehu, ale nedoporučuje se ho sjíždět s nafukovacími plavidly (hrozí proříznutí), proto přenášíme po levém břehu. Poté řeka mírně zrychlí a čekají nás peřeje mírné obtížnosti. Kilometr pod bývalými Lázněmi Kyselka, na začátku obce Radošov, se nachází kemp Na Špici (pravý břeh). Cca 300 m pod dřevěným historickým mostem je jez smrti (**NIKDY NESJÍŽDĚT!!!!**), který se přenáší po levém břehu. Po 6 km poklidné plavby se nachází obec Vojkovic. Přibližně 300 m pod silničním mostem je kemp (levý břeh). Kilometr od kempu přijedeme k hospodě Ve Mlýně (možnost ubytování), kde musíme přenést jez. Odsud to jsou 4 km do obce Stráž nad Ohří. Pod Stráží nás čeká kamenný stupeň, který se sjíždí proudnicí u pravého břehu. Následuje obec Boč, z které to jsou 3 km do obce Perštejn-Lužný. Pod silničním mostem na pravém břehu je výstupní místo – penzion Betty nebo romantické tábořiště Včelka.

Informace o řece, kilometráž, aktuální sjízdnost, půjčovny lodí, zajímavosti, články najdete na www.raft.cz nebo si stáhněte aplikaci.



Vodácká navigace
vodakanavigace.cz/ohre



GEOFUN – cestování v čase, soutěže, zážitky a spousta zábavy pro malé i velké



GEOFUN®
Výletní hry s mobilem

Už jste vyzkoušeli geofun neboli procházku s virtuálním průvodcem? Jedním z lákadel, jak si zpestřit procházku, vidět zajímavé turistické cíle, seznámit se s místní historií a rodáky, jsou právě geolokační hry. Je k tomu třeba stáhnout si mobilní aplikaci Geofun.

Tím získáte virtuálního průvodce, který vás zábavnou a soutěžní formou provede, a stanete se tak součástí příběhu. Je to výletní hra zdarma! Vybírat můžete z kategorií: historie a památky, příroda, kolo, pohádky, šifrovačky, dobrodružství, vojenství, pohybovky, gastronomie, technické zajímavosti, architektura, po stopách filmařů, prohlídka expozice a vzdělávání. Z přírody v lokalitě Krušných hor je možnost s geofunem projít třeba Blatenský příkop – unikátní, 12 km dlouhé vodní dílo pamatující středověké časy, nebo s menšími dětmi známou božídarskou Ježíškovu cestu a na konci vidět velké vánoční překvapení.

TIP Geofun Marcebila

Ke Krušným horám patří neodmyslitelně tajemno. Že jste o Marcebile nikdy neslyšeli? Seznamte se! www.schoolfun.cz/s-marcebilou-krusnohorim, klikněte na tlačítko „Spustit hru online“.

Po stažení geohry už nepotřebujete ani internetové připojení. Dostavte se na start hry a jděte vstříc dobrodružství! Přímou pro děti tu máme i poznání zábavnou formou na schoolfun.cz Vyzkoušejte!



Do roku 2030 má stát v programu obnovy Krušných hor investovat přes 4 mld. Kč. Finanční prostředky byly a jsou určeny na obnovu lesů, vypořádání se s přemnoženou zvěří atd. Do programu obnovy je aktivně zapojeno Ministerstvo zemědělství, Ministerstvo životního prostředí a Lesy ČR. Kdysi zničené Krušné hory začínají být stále více vyhledávaným turistickým cílem. Chraňme je a přispívejme k jejich rozkvětu. **SPOLEČNĚ.**

Výletní noviny z Krušnohoří získaly tato ocenění:



Autorský tým Výletních novin z Krušnohoří

Dita Poledníčková – manažer cestovního ruchu, město Ostrov

Kateřina Krumphanzlová – manažer Sdružení Krušné hory – západ

Lenka Vaňková – manažer MAS Krušné hory

Radek Galler – grafický designer a ilustrátor, Galler ART

Noviny byly realizovány ve spolupráci Sdružení Krušné hory – západ, města Ostrov a MAS Krušné hory, o. p. s., za podpory dotace z Karlovarského kraje a příspěvku společnosti Vodohospodářské sdružení obcí západních Čech.



Desatero COOL výletníka

nejsemprase.cz

#nejsemprase

- Odpadky patří do batohu
- Co přineseš, to odneseš
- Když zahodíš kapesník, nebudeš cool výletník
- Když to jinak nejde, zahrabej ho někde
- Slupka i ten vajgl jsou zase jenom brajgl
- Netvoř historii svým odpadem
- Příroda je chrám – myslí na své potomky
- V přírodě nejsi sám
- Uklidit po druhých je cool
- Mami, tati, nauč děti – les je k túře, koš na smetí
- Chceš přece přijít z výletu a říct si #nejsemprase



Horská služba	Policie ČR	Městská policie	Záchranná služba	Hasiči
1210	158	156	155	150

Jednotné evropské tísňové volání
112

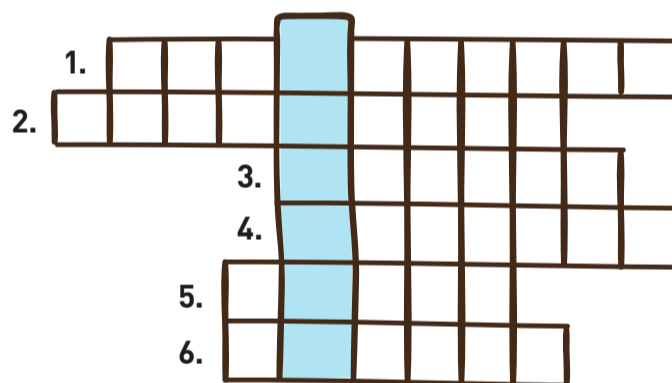


Zneužití linek tísňového volání je trestné

Tajenka

Jak pozorní čtenáři našich novin jste byli? Zkuste vyluštit křížovku. I v přírodě se můžeme zábavně vzdělávat. Proč nezkusit třeba... (odpověď v tajence). Zabaví se dospělí i děti.

1. Krušné hory německy
2. Patronka Krušných hor
3. Město, které bývá nazýváno branou do Krušných hor a jehož návštěvu vřele doporučujeme
4. Horská cesta vybavená vysekanými či ocelovými chyty, stupy, kolíky, lanovými či železnými žebříky
5. Jméno mediálně známého vlka, kterého záchranáři zachránili a vypustili zpět do Krušných hor
6. Organizace OSN pro vzdělání, vědu a kulturu



Výletní noviny z Krušnohoří – Letní vydání 2023

vydává 31. 5. 2023 Sdružení Krušné hory – západ
IČO: 49754866, se sídlem Klínovecká 1407, 363 01 Ostrov

Periodický tisk, 2x ročně, 2. vydání MK ČR E 24395.

Náklad: 30.000 ks. **Foto:** Archiv města Ostrova, SKHZ a členských obcí, MAS Krušné hory, o. p. s., Skiareálu Klínovec, s. r. o., LLJ, a. s., M. Herzoga, M. Kožíškové, M. Poledníčka, P. Mikšíčka, M. Vrbického, P. Lněničky a P. Jakubese