

VÝLETNÍ NOVINY

ZIMNÍ VYDÁNÍ
2023/2024

Z KRUŠNOHOŘÍ

Vítejte v zimních Krušných horách, které vás přilákaly na dovolenou nebo třeba jen na víkend. Naše rodinka Tolarových vás ráda provede zdejší nabídkou svahů, běžkařských tratí, možností relaxace a zábavy, občerstvení i několika tipy na zajímavé akce.

V Krušných horách si každý najde to své. My už máme vyzkoušené ledacos a rádi vám dáme pár tipů.

Jak si vybrat ten správný svah? Záleží, jestli jste začátečník, nebo zkušený lyžař. Případně ani nemusíte být nadšenec do tohoto sportu a potřebujete pouze dát dítko do lyžařské školy na výuku a sami si chcete posedět u kávy či jiného teplého nápoje a něčeho dobrého na zub. I vy si můžete vybrat. Lyžařské školy, rychlé občerstvení, ski bar nebo restauraci naleznete v podstatě v každém skiareálu. Takřka samozřejmostí už je umělé zasněžování či večerní lyžování.

Jedním z nejoblíbenějších zimních sportů provozovaných v Karlovarském kraji je běžecké lyžování, pro které tu jsou vynikající podmínky. Stovky kilometrů upravovaných okruhů a běžeckých tratí často umožňují přechod do Německa a napojení na tamní běžecké trasy. Páteční trasou, vedoucí po hřebeni Krušných hor v délce téměř 41 km, je Krušnohorská magistrála. Propojuje zimní krušnohorská střediska a osady od Bublavy přes Rolavu, Jelení, Pernink a Hřebečnou až po Boží Dar. V celé své délce je pravidelně strojově udržována a díky rozsáhlé síti návazných tras se na ni snadno dostanete i z Abertam, Horní Blatné, Nových Hamrů a celé řady dalších lokalit. Upravované trasy pak najdete i pro pěší turistiku.

Po sportu je třeba zrelaxovat, ideálně ve whirlpoolu nebo sauně. Pokud tuto možnost nenabízí vaše ubytovací zařízení, vůbec nevadí. Možnosti najdete

v blízkém okolí i přijatelné dojezdové vzdálenosti. Pokud vám zrovna nevyjde počasí, můžete si vybrat z nabídky místních muzeí, navštívit unikátní expozice a přenést se do dob dávno minulých. Horní hrad v Krásném Lese nechává své brány otevřeny i pro zimní návštěvníky. V Jáchymově je možnost, jak se podívat do podzemí. Ostrov nebo blízké Karlovy Vary vás pak mohou přilákat nabídkou kin, bowlingových drah, laser games či únikových her. A možná vám to zrovna časově vyjde a budete moct navštívit některou z tradičně pořádaných akcí.

POHLEDNICE OD JEŽÍŠKA? PROČ NE?

Pokud stihnete navštívit Boží Dar ještě před Vánocemi, můžete vložit do speciální poštovní schránky svá přání. Během prosince pak přání rozešle Ježíšek adresátům. Ti, kteří se na Boží Dar nedostanou osobně, mohou svá přáníčka zaslat na poštu Boží Dar a Ježíšek tato přání rozešle spolu s ostatními. Každý rok se na přáních objevuje nové speciální vánoční razítko. Stačí dodržet postup a Ježíšek může začít plnit vaše přání. A kdo to nestihne do letošních Vánoc, může své přání vhodit do schránky kdykoli, Ježíškova pošta totiž funguje celoročně.

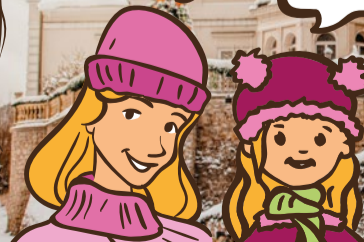


VÁNOČNÍ ATMOSFÉRA CELÝ ROK

Chcete zažít vánoční atmosféru, kdykoli budete chtít? Vypravte se do Karlových Varů do Vánočního domu. V malém zámečku nad řekou Ohří najdete vše, na co si vánočně vzpomenete. Dekorace, ozdobené stromečky, tisíce světýlek, vánoční hudbu, ke kávě si dáte vánoční cukroví nebo štolu. Můžete zde navštívit muzeum medvídků – největší sbírku medvídků v celé ČR. Až k nám příště pojedete, můžete vzít svého medvídku uloženého „na někdy“ a můžete sbírku tak rozšířit. Medvídek dostane jméno dle vašeho výběru a vy zase darovací certifikát.

Vánoční dekorace, to je něco pro mě.

A výstava medvídků pro mě.



vanocnidum.cz

**TIP**

Sauna Ostrov je tradiční finská sauna za skvělou cenu: icostrov.cz/sauna-ostrov



Relaxace a zábava



Relaxujte

Hotel Anna Nejde

Na pohodové vlně poplujete ve wellnessu rodinného hotelu Anna v Nejdku. Finská, tropická a infra sauna, ochlazovací bazének, dvě odpočinkové zóny a vířivka. Nikdo vás neomezuje množstvím času, který zde strávíte, konečná je pouze uzavírací doba. Malý bar vám nabídne drink podle vašeho gusta, pohodovou atmosféru doplňují saunové rituály nebo povídání o saunování. Doporučujeme domluvu předem, hoteloví hosté mají přednost.

hotel-penzionanna.cz

Aquasvět Agricola Jáchymov

Rodiny s dětmi potěší tobogán či dětský bazének. Nechybí plavecký bazén, vířivky či Kneippův chodník. Příznivci saunování si jistě užijí saunový svět v duchu krušnohorské důlní tematiky, s několika saunami, párou, vířivkou i možností ochlazení na terase.

laznejachymov.cz/Agricola

Saunia Thermal Resort

Možnost koupání pod širým nebem i v zimě, má příjemných 32 °C. Můžete si dopřát také lázeň v horkém termálním pramenu z karlovarského Vřídla. Celkem osm saun najdete ve světě Saunia. Na programu jsou pravidelné saunové rituály.

saunia.cz/thermal-resort-karlovy-vary

Ellodus Oberwiesenthal

Láká na relax na prostoru 2 000 m². Saunový svět, dětský wellness a panoramatický výhled. V sezóně je doporučeno ověřit si volnou kapacitu. Přednost mají hosté resortu.

ellodus.de

KV Arena Karlovy Vary

Rovněž nabízí tobogán, 58 metrů dlouhý, svězt se lze i na pneumatikách. Plavecký bazén se šesti drahami a relaxační zónou doplňuje menší výukový bazén a vířivka. Pro prohřátí těla jsou připraveny čtyři sauny.

kvarena.cz/bazenove-centrum

Aquaforum Františkovy Lázně – tobogán, skluzavky, relaxační bazén s vodními atrakcemi, plavecký bazén, dětský bazén, vnitřní whirlpool, celoroční venkovní whirlpool, vodní jeskyně, smíšená finská sauna a snack bar.

aquaforum-frantiskovylazne.cz

Aquasvět Chomutov – plavecký bazén s osmi drahami, koupací bazén s divokou řekou, masážní lehátka a trysky, vířivka, skluzavky, 2 tobogány, dětské brouzdaliště s pirátskou lodí, občerstvení.

kultura-sport.cz/zarizeni/aquasvet

Aqua Marien Marienberg – umělé vlny, vytápěné venkovní bazény, průtokový kanál, vířivka, tobogán, skluzavka „Crazy-River“, bazény pro děti a batolata, finská sauna a restaurace.

aquamarien.de

Pozvánka pro příznivce otužování
Vánoční koupání otužilců v řece Ohři **25. prosince 2023 od 11 hod.**

Parčík na pravém břehu Ohře pod OÚ Velichov.



Bavte se!

Kino Kyselka

Obnovený historický interiér z doby největší slávy lázní Heinricha Mattoniho, laserový projektor nové generace. obeckyselka.cz/kino

Dům kultury v Ostrově

Promítání kina, divadelní představení, talkshow a společenské akce. Budova je zároveň významným představitelem architektury 50. let dvacátého století. dk-ostrov.cz

TIP

V blízkých Karlových Varech jsou pak k dispozici další dvě kina. Kino **Drahomíra** v městské části Drahovice a kino **Čas**. Obě mají kavárnu.

kinodrahomira.cz kinocas.info

Horní hrad

V Krásném Lese můžete absolvovat prohlídku hradu v zimním hávu. Starobylý hrad, řečený **Hauenštejn**, leží v kopcích asi 1,5 km od hlavní silnice z Ostrova do Kadaně. Láká na gotickou věž, kapli, strašidelné UV sklepení, desítky komnat, výstavy a romantické ubytování.

hornihrad.cz

Prohlídková štol

V zimě do štol nemůžete, přesto je tu možnost, jak poznat unikátní jáchymovské podzemí. Hodinovou komentovanou prohlídku **štol Astoria**, která je věrnou kopií dolu Svornost, nabízí Návštěvnické informační centrum Jáchymov. Je potřeba se na ni objednat.

laznejachymov.cz/Informacni-centrum

Muzeum Horní Blatná

Stálá expozice těžby a zpracování cínové rudy, cínové nádoby, mineralogie, velkoplošný model městečka. horni-blatna.cz

Muzeum města Abertamy

Unikátní meteorit, stroj času, bohatá sbírka nerostů, historie rukavičkářství. mesto-abertamy.cz

Vlastivědné muzeum Boží Dar

Krušnohorské minerály, selská jizba, modely rozhleden na Klínovci a na Fichtelbergu, vánoční betlémy. bozidar.cz

Královská mincovna Jáchymov

Velkoplošný model krušnohorských důlních prací, přiblížení života trestanců v padesátých letech.

Kvmuz.cz/expozice-jachymov

Knihovna latinské školy

Unikátní expozice starých tisků, odborné publikace z různých oborů, renesanční zpěvník, knihařská dílna, hudební místnost.

latine-school.cz

Bowling

Ostrov – bowlingostrov.cz

Karlovy Vary – four-bowl.cz

bohemiagames.cz

Laser game

K. Vary – lasergamekarlovyvary.cz

fantasylasergame.cz

Paintball

Ostrov – arenaostrov.cz

Únikové hry

Dalovice – hrzacina.cz

Karlovy Vary – escapekv.cz

1ST WORLD'S RADON SPA JACHYMOV**AXXOS HOTELS**

Na vrcholů odpočinku!

- Ze sjezdovky přímo do wellness
- Zažijte nejen pohádkové Vánoce a Silvestr v lázních Jáchymov
- Nechte se hýčkat blahodárnými procedurami



Rezervujte zde



Věnujte pod stromeček **dárkový poukaz**, který vás zavede do světa odpočinku a péče o tělo

TIP

SKI Bublava - Moderní skiareál. Užijete si lyžování bez stresů a bez front u vleků. Pořádají tu i různé doprovodné akce a koncerty, jako tradiční maškarní. Doporučuji!
bublava.cz



Skiareály

přehled nabídky



Možností, kde si zalyžovat, je v našich horách opravdu dost. Přinášíme vám krátký přehled nabídky, stačí si vybrat podle vašich představ. Umělé zasněžování, občerstvení, půjčovny i lyžařské (a snowboardové) školy jsou ve všech skiareálech již samozřejmostí.

Snowtubing – zábava pro celou rodinu

HOT TIP ★

Užijte si společně se svými dětmi divokou jízdu mezi sněhovými valy a dopřejte si tak bezpečnou dávku adrenalinu. Jízdu na duších v ledovém tobogánu si můžete vychutnat v lyžařském areálu **Novako na Božím Daru**.

Boží Dar

Skiareál Klínovec

Největší lyžařský areál v Krušných horách. Během lyžování si lze vybrat z několika restaurací, rychlých občerstvení, ski barů a apres-ski stanů. Pro vyznavače freestylu je k dispozici funpark s celou řadou překážek a skoků. Milovníci freeridu mají při vhodných podmínkách možnost využít dvou kilometrů neupravených sjezdových tratí s přírodním sněhem. klinovec.cz

Skiareál Fichtelberg - Kurort Oberwiesenthal

Největší lyžařské středisko ve východním Německu. Kromě sjezdovek a lyžařských stop je zde také skokanský můstek, snowpark a snowtubing. Podle obtížnosti si lze vybrat celkem z devíti sjezdovek. K dispozici tu jsou různá občerstvení, půjčovny, lyžařské školy i školičky apod. fichtelberg-ski.de

Skiareál Neklid Boží Dar

Již pátou zimní sezonu je součástí jednotného komplexu Nový Skiareál Klínovec. Došlo k propojení modrou sjezdovkou. Přímo na Neklidu je k dispozici pět sjezdovek o délce 300-1000 metrů, s různou obtížností. Nachází se tu také skvěle vybavený snowpark. neklidnaklinovci.cz

Skiareál Novako Boží Dar

Je určen hlavně pro začátečníky, rodiny s dětmi a seniory, nachází se

v centru města. Služby nabízí výborně vybavená půjčovna a servis lyží a snowboardů, lyžařská škola, dětské lyžařské hřiště, občerstvení a prodej doplňků lyžařského oblečení. Pohyblivý koberec pro nejmenší. Večerní lyžování. Celý areál je uměle zasněžován a denně strojově upravován. novako-ski.cz

Skireál Boží Dar

Nachází se přímo ve městě. Spojuje skiareály Hranice a Za Prahou. V obou areálech si můžete užívat lyžařské i snowboardové radovánky za jedno společné jízdné. K dispozici je celkem pět sjezdovek o délce 300-600 metrů, s různou obtížností. Ve Skiareálu Hranice najdete vybavený dětský park pod taktovkou Yettischool. Měřený úsek a obří slalom. Oba areály nabízejí funline s řadou překážek různých obtížností a jsou zajištěny technickým zasněžováním. Samozřejmostí je půjčovna sportovního vybavení, lyžařská a snowboardová škola, občerstvení a toalety. bozidar.cz

Abertamy

Skiareál Plešivec

Výstavba byla dokončena v roce 2014. Nabízí dvanáct kilometrů upravených a 100% technicky zasněžovaných sjezdovek všech úrovní. Hlavní sjezdovky jsou široké od 50 do 80 metrů, nejdelší má 4,2 km. Přímo na sjezdovkách jsou

ski bary a restaurace. Nejmenší si mohou zalyžovat v dětském parku, kde slouží pro snazší přepravu čtyři pojízdné pásy. Večerní lyžování na téměř dvoukilometrové sjezdovce bez front. skiarealplesivec.com

Potůčky

Skipot - Skiareál Potůčky

Nabízí lyžování denně od 9.00 do 16.00 hodin, poté večerní lyžování. 555 metrů dlouhý vlek (kotva), dvě sjezdovky, dětský vlek, parkoviště bezprostředně u vleku, stylový roubený bufet s dětským koutkem, půjčovna lyží. Ubytování přímo na sjezdovce. Pro pokročilé lyžaře a snowboardisty snowpark s umělými překážkami. Skiareál získal zlatou medaili zimního komisaře televize Nova. skipot.cz

Nové Hamry

Ski Hamry

Menší skiareál nad kostelem na úpatí Dvorského vrchu. Je vhodný především pro rodiny s dětmi, začátečníky a mírně pokročilé lyžaře. Tři lyžařské vleky, půjčovna, občerstvení. Nachází se přímo v centru obce. skihamry.cz



HOT TIP ★

Vyzkoušejte **Interskieregion Fichtelberg-Klínovec** čipovou kartu. Zahrnuje i Skiareál Boží Dar.

Pernink

Skiareál Nádraží Pernink

Nabízí tři lyžařské vleky (250, 300 a 700 m) a umělé zasněžování. „Baby lift“ s možností výuky lyžování a večerní lyžování. Škola lyžování pro děti i dospělé, škola snowboardingu. Půjčovna dětského skútru. Prodejna lyžařských doplňků. Půjčovna, občerstvení. pernink.info

Skiareál „Velflink“ Pernink

Je vhodný především pro rodiny s dětmi, lyžařské výcviky. Provozuje i večerní lyžování. Pro úplné začátečníky nabízí své služby pod vedením zkušených instruktorů lyžařská škola, která je přímo v areálu. Nechybí občerstvení s posezením. skiarealpernink.cz

Jáchymov

Skiareál Novako Jáchymov

Nachází se bezprostředně nad lázněmi Jáchymov. Středisko rozšiřuje od roku 2021 nabídku rodinného skiareálu z Božího Daru. I v Jáchymově nabízí „vše v jednom“ – moderní vlek, kotva značky Michálek, tatrapoma pro pokročilé a školní vlek pro začátečníky, 4 kilometry sjezdových tratí. Půjčovna vybavení, lyžařská škola, občerstvení a ubytování, parkování zdarma. Večerní lyžování 4x v týdnu. novakojachymov.cz

TOP V ČR!

Nejdelší

sjezdovka v ČR

3,4 km

nejmodernější skiareál
v Krušných horách

31,5 km sjezdovek
všech obtížností

top večerní lyžování 1,5 km upravená a osvětlená
sjezdovka s vyhřívanou bublinovou lanovkou

www.klinovec.cz

Milovníky jízdy na saních potěší místní **SÁŇKAŘSKÁ DRÁHA**, která na své kilometrové trase z Blatenského vrchu ztrácí přes 100 výškových metrů. Dostanete se na ni ze záchytného parkoviště v Horní Blatné, vydáte se přes naučnou stezku na Blatenský vrch, cestou se můžete občerstvit a dolů pak už jen frčíte po upravené dráze. Ani na sjezdovky to z Blatné není daleko – využít můžete služeb hned několika areálů v dosahu městečka, např. v Potůčkách, Perninku nebo na Plešivci.



**SKI
BUBLAVA**

TIP K TRASE A

Na „letišti“ nedaleko vysílače najdou místo pro sportovní vyžití také běžkaři se svými psími mazlíčky – zvláště pro ně je tam upravováno 1,5 km dlouhé kolečko. Další možnost, jak se z Perninku dostat na běžkách do Abertam, je po trase cyklostezky, která vede podél silnice a v zimě je pro běžkaře pravidelně strojově upravována.

DOPORUČUJEME

A okolí Perninku

Trasa Pernink – Abertamy – Bludná – Pernink (10,7 km)

Pernink se nachází v srdci západního Krušnohoří a běžecké stopy odtud vedou všemi směry – na Jelení, do Horní Blatné, Abertam i na necelých 15 km vzdálený Boží Dar. Nástupních míst na lyžařské trasy zde najdete hned několik. Pokud se vydáte po magistrále na Jelení, zvolte nástup z Nádražní ulice nebo od nádraží, pro směr Horní Blatná / Boží Dar nastupujte do stopy z Bludenské ulice a do Abertam vyrazte od vysílače nad ulicí Andělskou.

B okolí Abertam

Abertamy – Červená jáma – Bludná – Blatenský vrch – Pernink – Abertamy (13 km)

Nenáročný terén a pohodlné parkování bezprostředně u nástupu do běžecké stopy činí z Abertam ideální místo především pro rodiny s dětmi. Pro ty, kteří se s lyžemi teprve seznamují, je tu hned v dosahu parkoviště (areál technických služeb) upravován krátký okruh „okolo hroudy“, zdatnější běžkaři se mohou vydat ve směru na Červenou jámu, Blatenský vrch (na obou místech možnost občerstvení) nebo dále na Boží Dar, Mílov či Jelení. Klasickou stopou se přes východní Abertamy dostanete k legendární Švýcarské boudě (bohužel v současnosti mimo provoz) a na Plešivec (občerstvení, ubytování), popřípadě si můžete udělat pěkný okruh kolem Barbory, Mrtvého rybníka a Hřebečné zpět do Abertam. Každopádně okolní síť běžeckých stop skýtá takřka neomezené možnosti okruhů rozličných délek i náročnosti terénu.

C okolí Blatné a Potůčků

Horní Blatná – Jelení – hraniční přechod – Kammloipe – Henneberg – Horní Blatná

Dříve hornické město Horní Blatná leží na křižovatce lyžařských tras mezi Perninkem, Bludnou, Potůčkami a Jelením – v běžecké stopě se tak do Blatné dostanete doslova ze všech směrů. Oblíbená, tradiční trasa vede z Horní Blatné jihozápadním směrem na Bučinskou cestu – Krušnohorskou lyžařskou magistrálu – a přes Korce dále do Jelení nebo německého Hennebergu. Pravidelně udržovány jsou i trasy do Perninku a dále do Abertam, na Blatenský vrch a přes Bludnou na Mílov nebo v opačném směru k Červené jámě. Od roku 2016 je také pravidelně upravován okruh mezi Horní Blatnou a Potůčkami.

Další informace, tipy, mapky najdete na krusnehorjaktivne.cz



Krušnohorská lyžařská magistrála

Pokud se vydáte prozkoumat Krušnohorskou magistrálu, můžete se inspirovat popisem trasy, která vede po zaniklých obcích v Krušných horách. Zaniklé obce – to je jedno velké téma, na které nestačí jeden den ani jedna zima..., určitě stojí za to věnovat se jim v každém ročním období, zastavit se a vnímat tu tajemnou atmosféru.



Montana (Klínovec i Boží Dar)

skiservisklinovec.cz

ABC SKI Tomáš Naňka

skirent-nanka.com

Yettischool

yettisnowboard.cz

Skiareál Novako

novako-ski.cz/nordic-centrum/pujcova



Půjčovny
běžek

JPK Klínovec (i Boží Dar)

jpkklinovec.cz

Skiareál Nádraží Pernink

pernink.info

Hammerunter-
wiesenthal

Kurort
Oberwiesenthal

Skiareál
Boží Dar

Skiareál
Novako

Boží Dar

10
Pivovar
Červený vlk

7
Bufet na Cihelnách

11
Lesní restaurant Jezírko

Skiareály
Náprava a Eduard

Skiareál Klínovec
– Neklid

Skiareál
Klínovec

Suchá

14
Nové Město Café 1516

Jáchymov

Merklín

16
Kavárna Caffičko
Ostrov

Jste v okolí **Božího Daru**? Mrkněte na:



Běžky či sjezdovky vás omrzely? Je pro vás obtížná procházka v hlubokém sněhu? Milujete zimní přírodu, toužíte po klidu bez front? Pak právě pro vás jsou ideální skialpy či sněžnice.

Sněžnice jsou staletými prověřený prostředek pro chůzi zasněženou krajinou a princip pohybu na nich byl odpozorován v přírodě. Tvar sněžnic umožní člověku rozložit hmotnost do větší plochy, díky čemuž zůstane na povrchu sněhové pokrývky nebo se méně zaboří, a tak se může mnohem lépe pohybovat. Chůze na nich není složitá, zvládnou ji všichni a doporučujeme zejména těm, co ještě neměli tu příležitost poznat zimní přírodu mimo stezky.

Klasický skialpinismus představuje v podstatě turistiku na lyžích v různě náročném terénu. Oproti milovníkům jiných zimních sportů tak nejsou skialpinisté závislí na projeté stopě či na spuštěné lanovce, ale mohou se prodírat hlubokým sněhem v méně přístupných místech. Ještě poměrně nedávno se mu věnovala spíše jen hrstka lidí, avšak popularita tohoto moderního zimního sportu posledních několik zim vzrůstá. Stačí totiž najít kopec, vyšlápnout si ho a pak sjet dolů.

A kam vyrazit? Více po načtení QR:



Jste ubytováni v Apartmánech Javorka v Perninku? Máte štěstí. Jejich provozovatelé jsou vášniví sportovci, kteří vám velmi rádi doporučí různé trasy, osobně vyzkoušené. Přinášíme vám jednu z nich. Je pěší, připravte si tedy pořádné boty, oblečení, sváču a hlavně foťák.

Z Perninku se vydejte po cyklostezce na Abertamy, po cestě potkáte perninské rašeliniště, které je krásné i v zimě. Z Abertam dále na Červené jámy (krásný výhled a příjemné občerstvení), zpět kousek po stejné cestě a pak se vydejte přes louky do Perninku po upravené pěší trase. A až se po návratu do apartmánu prohřejete v sauně, můžete nám zaslat nějakou pěknou fotku.

D okolí Nejdku a Vysoké Jedle

Vysoká Jedle – Chaloupky – Vysoká Pec – Vysoká Jedle (16,7 km)

Za příznivých sněhových podmínek lze běžky nasadit nedaleko centra Nejdku, na Žižkově vrchu, a využít tamní kolečko nebo stoupat k Severní louce a Vysoké Jedli. V případě nesouvislé sněhové pokrývky v těsném okolí města se jako alternativní výchozí místo nabízí výše položená zmíněná osada Vysoká Jedle, ze které se běžkař po strojově upravené trase dostane až na Chaloupky (připomeňme si román Chaloupky od spisovatele Štěpána Javůrka), Jelení, Přebuz (poblíž najdete bývalou továrnu Sauersack) nebo do nedaleké Vysoké Pece. Ta vedle možnosti občerstvení nabízí také nový areál „Radon arena“, ve kterém se nadšenci z místního lyžařského oddílu pravidelně starají o tříkilometrové kolečko, sloužící

jak k tréninkovým účelům místním borcům, tak pro sportovní veřejnost.

Najdete zde i pěší trasu, která vede vně areálu běžeckých stop a je napojena na místní park, kde jsou stopy společné s běžeckými a vedou po místní komunikaci.

BĚŽKAŘSKÉ KOLEČKO S OSVĚTLENÍM

V Perninku, zdá se, mají lyžování rádi. Mají tu nejen 2 sjezdovky, ale mezi nimi také ještě běžecký lyžařský areál. A ve všech 3 areálech můžete lyžovat v noci. Na sjezdovkách je to vcelku obvyklé, ale tady si můžete v noci i zaběžkovat. Přes den solární panely nabíjí baterie a večer se od 17 do 21 svítí i na kilometrovém okruhu pro běžecké lyžování. Cesta je široká metr a půl a můžete tu pilovat klasiku i bruslení. Uvnitř okruhu upravuje správce pro zpestření jízdy ještě stopu ve tvaru klikatého hada.





Občerstvení

domácí kuchyně, rychlé občerstvení
i moderní gastronomie

Podle časopisu Forbes najdete v Perninku „Zjevení“

Přesně tak popsal fungující rohový **Krámeček u Patrika** na hlavní silnici v Perninku. Podle článku, který v něm vyšel letos v březnu, byste něco takového očekávali spíše v pražském Karlíně než v malé krušnohorské vesnici. Snad každý v okolí tohle místo zná a zajíždí sem, i když to pro něj může znamenat okliku. Důvodem je bohatá nabídka sortimentu. Od pečiva, domácích koláčů přes zeleninu, ovoce, nápoje, bohatou nabídku uzenin včetně klobás z Maďarska, sýrů, vína či koření, seženete i knedlík k obědu. Zkrátka vše. Dále vás pohltí interiér s portréty lidí, kteří se na chodu či rekonstrukci tohoto místa podíleli nebo podílejí. Originální dubové sudy z rodinného sudařství v Hamburku s vykovanou révou nebo osvětlení doplňují celkový vzhled krámků. V neposlední řadě pak oceníte milou a vstřícnou obsluhu i otevírací dobu. Každý den od sedmi ráno do osmi do večera. Pouze o víkendů je polední přestávka od 12 do 13 hodin. Od podzimu je návštěvníkům nově k dispozici také kavárnička s nabídkou kávy a ovocných pohárků. Podle majitele obchodu Patrika Krafta je důležité zákazníkům zpříjemnit den a to dokážou věci, které nic nestojí, jako úsměv, příjemná vůně či hudba. Že se to pernínskému krámků daří, je víc než zřejmé.

Krámeček u Patrika

Kebab lokál – Krušnohorské bistro

Kebab, grilovaná kuřata, hamburgery, saláty, domácí polévky, marinovaná žebra, chlebičky, domácí koláč a spousta dalších dobrot najdete v bistru v Perninku. V zimě také svařák, občas specialita dne. Můžete posedět nebo vzít jídlo s sebou. Bistro nabízí také rozvoz na objednávku. Přímo před bistroem je KRUŠNOMAT 24/7 – prodejní automat, kde si lze nonstop zakoupit něco na zub nebo k uhašení žízně.



Kebab lokál - Krušnohorské bistro

Vydejte se za nejlepšími svařáčky, které umí Krušnohorský nabídnout. **Túr de svařák** pořádá **krusnohorsko.cz**

To já si určitě opět dám místní pivo. A dárkové balení Rudohoru musíme vzít dědovi.



Nabídka místních pivovarů a moderní gastronomie

Pivovar Červený vlk

Dřevěná stavba minipivovaru přesně zapadá do architektury Božího Daru. Všechna piva z běžné nabídky můžete ochutnat na degustačním prkénku. Dále se vaří speciály. V prosinci to bude Vánočka, což je tmavé pivo s přídavkem perníkového koření, v lednu Tříkrálový speciál, uvařený z chmele a sladu ze tří různých kontinentů. V únoru můžete ochutnat pšeničné růžové pivo Valentýnský Weizen. Součástí pivovaru je restaurace, která nabízí studenou i teplou kuchyni na vysoké gastronomické úrovni.

cervenyvlk.cz

Jako dárek z Rudohoří, jak jsou také nazývány Krušné hory, si můžete přivést dárkové balení piva Rudohor. Je vařeno pouze ze zdejší vody, chmele a sladu. Pivo je dostupné v mnoha restauracích v okolí pivovaru, v menších obchůdkách nebo přímo v pivovarské prodejně v Dolním Žďáru nad Ostrovem.

TIP

Lesní restaurant Jezírko

Restaurant, který najdete nad městem Jáchymov, je esencí klasické české kuchyně a moderní gastronomie. Vaří z regionálních surovin od místních farmářů, řezníků, zemědělců a také přímo z „darů lesa“. Gastronomii tu žijí, protože je to baví.

jezirkojachymov.cz

Faustův dvůr

Gastronomii ve francouzském stylu nabízí restaurant v Horní Blatné. Vyhlášené steaky z australského a amerického hovězího masa plemene Black Angus, které nelze koupit v žádném obchodě ani u řezníka, dávají restauraci punc exkluzivity. Pro nevšední kulinářský zážitek v originálních prostorách z barokního období restaurace doporučuje rezervaci.

faustuv-dvur.cz

Pivovar Ryžovna

Pivovarská restaurace s jedinečnou atmosférou, vybudovaná v jedné z mála dochovaných budov bývalé osady Ryžovna. Na čepu piva Boží Dar, Rapl a Školák. Tradiční krušnohorská jídla, jako jsou třeba knedlíčky kluzky nebo zelná polévka s koprem a jiné dobrotky z kuchyně našich babiček.

ryzovna.cz

Kavárna Caffičko

Rodinná kavárna v centru historického města Ostrov u Staré radnice. Nabízí příjemné posezení u čerstvě umleté kávy v bio kvalitě s širokou nabídkou čerstvých domácích zákusků, ale i možnost lehkého oběda v podobě francouzského slaného koláče quiche a teplé polévky.

Kavárna Caffičko

Bistra s nabídkou domácí kuchyně i rychlého občerstvení nejen v bílé stopě

Bistro Andrea – Abertamy

Do rodinného bistra můžete zavítat na snídani, oběd i na kávu se zákuskem. Pro zahřátí určitě vyzkoušejte svařák se speciálně míchaným kořením, sušenými brusinkami a pomerančem. V nabídce je i vánoční perníčkové latté nebo horký jablečný mošt. Občerstvení najdete v areálu technických služeb. Pro běžkaře je rovnou z parkoviště nástup na upravenou trať.

Bistro Andrea-Abertamy

Maringotka Hřebečná

Občerstvení se nachází na trase magistrály na Hřebečné u křižování se silnicí Abertamy–Ryžovna. Čepuje vlastní pivo Krkavec – vylepšenou řemeslnou desítku. A když vám naservírují bombardino, můžete si hned připadat jako v Itálii.

Maringotka Hřebečná

Bufet na Cihelnách

Občerstvení a parkoviště jsou nedaleko Abertamské zatáčky. V dosahu jsou běžecské trasy v rámci areálu Eduard (upravovány jsou výhradně na bruslení) i Krušnohorská lyžařská magistrála.

603 282 776

Bistro Abertamy Přímo v centru města láká Horský statek Abertamy do svého bistra na jednoduchá jídla české kuchyně – domácí vývar, rajskou, guláš, ovocné knedlíky a další oblíbené dobrotky. Součástí bistra je řeznictví a sýrárna s nabídkou čerstvého masa, farmářských uzenin, ovčích, kozích i kravských sýrů, jogurtů a mléka.

farmazvirat.cz/bistro

Občerstvení u Červené jámy

Přímo na magistrále se severně od Hřebečné u odbočky na Bludnou nachází chaloupka jako z pohádky. V nabídce domácí polévky a koláče.

ucervenejamy.eatbu.com

Krmelec

Na Ježíškově cestě u domečku č. 6 se můžete nakrmit. V Krmelci mají polévku, klobásku, domácí koláče a další dobrotky. V zimě se uvnitř topí, takže se i ohřejete a usušíte rukavice.

Celnice Jelení

Krušnohorské občerstvení na Karlově stezce 2 km nad Jelením, na pěším hraničním přechodu Jelení/Wildenthal. Regionální čepované pivo Krušnohor, grilované klobásky a hermelín, párky. Teplé i studené nápoje.

Celnice Jelení



Kávička a něco sladkého k zakousnutí

Café 1516

Kavárna Café 1516 se nachází v horní historické části města Jáchymov za radnicí a muzeem. Svým názvem upomíná na vznik města. Vychutnejte si skvělou kávu a vynikající zákusky. A pokud cestujete se psem, můžete ho do kavárny vzít s sebou. Čeká ho tu miska s vodou a možná i nějaká ta mňamka.

Café 1516

Orfeus – cafe & wine

V kavárně a vinném baru v Nejdku na vás čeká vynikající káva, dorty od cukrářky a vína, která majitelé pečlivě degustovali, než je zařadili do své nabídky. A když se vám pošťestí, čas od času se tam pořádají výstavy, degustace vín, večery s pianistou a další hudební produkce.

Orfeus - cafe & wine



Turista - výletník, chcete-li chodec, to má v zimě těžké. Zvláště na horách. Rád by se procházel v přírodě, ale zimní období mu to moc neusnadňuje. Všude závěje sněhu, propadá se až po kolena, okamžitě v botách sněh a s promočenými ponožkami se vrací domů, aby příštích 14 dní léčil nachlazení. Buď má profí vybavení, nebo má smůlu. Jeho obvyklé výletní trasy obsadí běžkaři a okamžitě se strhává hádka, že tady se teda chodit nebude. Minimálně až do jara. A se psem to ve městě na prosoleném chodníku není značka ideál.

Kam tedy vyrazit?

Mě se dneska na běžky nechce, půjdu se projít. Na krusnehoraktivne.cz jsem našla i upravované trasy pro pěší.



Pohodové putování do doby našich předků - Krušnohorská naučná stezka

V Perninku severně od Karlových Varů najdou návštěvníci západních Čech Krušnohorskou naučnou stezku, která je zavede na řadu zajímavých míst spjatých s dávnou i nedávnou minulostí oblasti. Naučná stezka je dlouhá necelých 14 kilometrů a má 3 kratší okruhy, na které se vešlo celkem 17 zastavení s informačními tabulemi, jež přiblíží nejen historii oblíbeného střediska zimních i letních sportů. Stezka provede zájemce kolem Kontribučenské sýpky, pěkného rašeliniště, sjezdovky, železničního viaduktu, Dračí skály nebo dolu Anna. Z jednoho ze zastavení se otevírají nádherné výhledy na Pernink, často zpodobňované i na dobových fotografiích.

Trasa je okružní, začíná a končí v centru Perninku, vedená je většinou po zpevněných cestách a je nenáročná, takže si na ni určitě mohou troufnout i rodiče s dětmi. V centru najdete také možnost občerstvení. Do Perninku se dá přijet autem, jezdí sem ale také vlak, který ocení všichni ti, již nemají k dispozici vlastní dopravu.

Mytická krušnohorská stezka na Plešivci – stezka krušnohorských pověstí

Krušné hory byly dříve daleko nepřístupnější než dnes, hluboké hvozdy se střídaly se skalnatými roklemi a stržemi, močály, rašeliništi, ale také kamenitými poli, na kterých rolníci a jejich rodiny bojovali o každou bramboru nebo zrnko pšenice. Krušnohorský kraj tímto soužitím člověka s divokou a krásnou přírodou získal skutečnou duši a počal dýchat historikami a báchorkami, ať už smyšlenými nebo pravdivými.

Krátkou procházkou pod vrcholem Plešivce o délce cca 750 m vás budou provázet dřevěné sochy mytických bytostí Krušných hor. Stezka odráží bohatý duchovní život lidí, kteří, inspirováni zdejším krajem a lidským údělem, dráždili svou fantazii a obohacovali nejen dětský pohádkový svět. Příběhy byly posbírány od zdejších starousedlíků a jiných milovníků starých legend a pověstí.

Na stezce se tak zabavíte díky pověstem o Marzebille, ohnivci, hejkalovi Hejmovi, Perkmonovi, rytíři, stromových ženách, čertovi nebo Šrakakalovi. Procházku můžete zakončit výstupem na rozhlednu na Plešivci.



Stezka se dá projít i v zimě. Budeme rádi, když nám pošlete zimní podobu stezky, protože v bílém kabátku ji v naší databázi nemáme...

krusnehory@volny.cz

Musíme vybrat ten nejlepší záběr, ať máme co poslat.



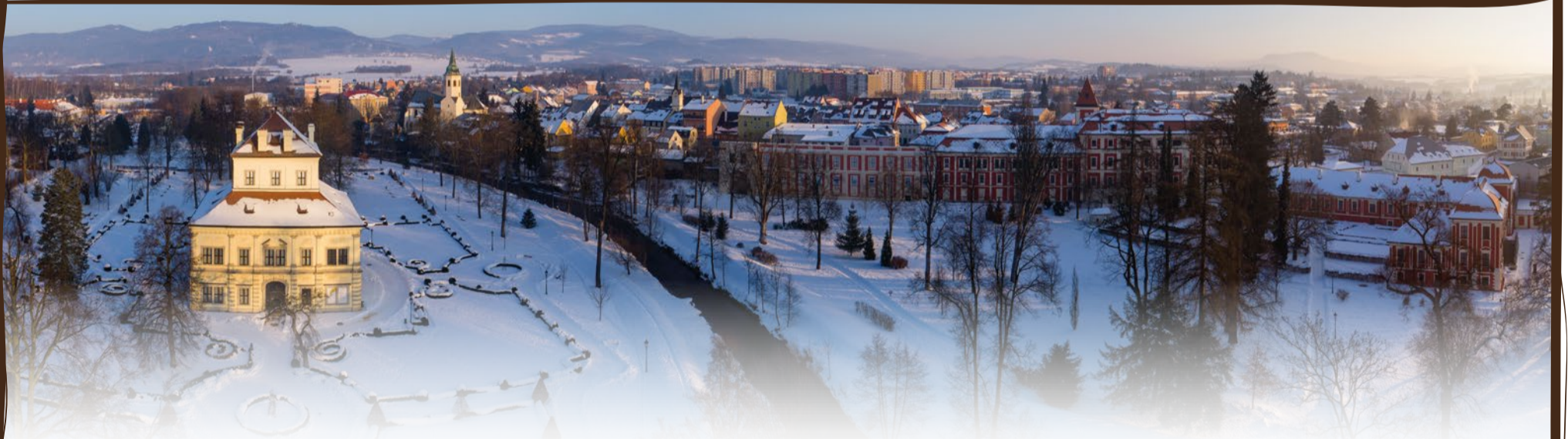
Víte, že...

Klínovec je nejvyšší horou Krušných hor? Jeho výška je 1 244 m n. m. Na vrcholku Klínovce se nachází rozhledna a telekomunikační věž. Na jeho svazích se rozkládá lyžařský areál. Klínovec je zároveň nejvyšší hora Karlovarského kraje.

Nejvyšší horou Saska je **Fichtelberg** (Smrčník), na který se dostanete např. z Božího Daru nejdříve po silnici a poté krásnou lesní cestou? Je symbolem zimních sportů v německé části Krušných hor. Je zdaleka poznatelný díky stavbě horského hotelu s 31 metrů vysokou vyhlídkovou věží a meteorologickou observatoří.

Boží Dar se nachází v nadmořské výšce okolo 1 020 metrů, a je tak nejvýše položeným městem nejen v Česku, ale i ve střední Evropě? Založen byl jako horní město známé těžbou stříbra a cínu. Po úpadku hornictví se díky své poloze v centrální části Krušných hor proměnil v rekreační centrum zaměřené na zimní sporty a letní turistiku a cyklistiku.

Perninské nádraží je 2. nejvýše položené v České republice? Je z něj nádherný výhled na údolí Perninku a jistě vás potěší i kamenný viadukt, který je jedinečnou technickou památkou svého druhu v republice. Projíždí jím Krušnohorský vláček, který vás může přiblížit ke zvolenému cíli.



Ostrov – město pokladů – zve k zimní návštěvě

Zpestříte si zimní dny návštěvou ostrovských památek a procházkou Zámeckým parkem, který je krásný v každém ročním období. Svou návštěvu začněte královsky – a to přímo na zámku! Z Rastattského nádvoří vstoupíte do Infocentra Na Zámku, jehož zaměstnanci rádi nasměrují vaše další kroky městem. A to tak, abyste ve vámi zvoleném časovém úseku viděli z Ostrova to nejzajímavější.

Zámek po své rekonstrukci již není typickým zámeckým sídlem. Úřaduje zde vedení města a zaměstnanci městského úřadu. Své místo zde našlo i jedno ze dvou městských infocenter. Přesto se v těchto krásných prostorách nadechnete historie. Expozice, které jsou zde k vidění, vás zavedou do 16. století, kdy zámek obýval slavný rod Šliků, do doby, kdy se v nedalekém Jáchymově razil stříbrný jáchymovský tolar. Právě v této expozici uvidíte národní kulturní památku – stříbrnou mincovní kazetu, slavný meč kata Jana Mydláře, s jehož replikou si můžete udělat i foto, a další dobové exponáty. V druhé ze zámeckých expozic nahlédnete do 17. století, kdy zdejší panství vlastnili vévodové sasko-lauenburští a markrabata bádenská, za jejichž působení se zdejší **Zámecké zahrady říkalo osmý div světa**. Byla architektonicky i zelení tak překrásná, že se stala vzorem pro zahrady nejen v Čechách,

ale i v zahraničí. Poslední expozicí na zámku je Ostrovský porcelán z kdysi slavné, dnes již neexistující porcelánky Pfeiffer & Löwenstein Schlackenwerth.

Dominantou Starého náměstí je **Stará radnice** se zajímavou expozicí z doby, kdy zde v Ostrově starostoval, a to dokonce 3x za sebou zvolený, Leopold II. Toskánský z habsbursko-lotrinské dynastie. Radnice je místem, kde jsou vystaveny hodinové stroje a strojky, jejichž historie sahá až do 16. století, a další zajímavé exponáty mapující hodinářské řemeslo.

V nedalekém **Kláštérním areálu – Posvátném okrsku** si na své přijdou milovníci sakrální barokní architektury. Doslova na pětníku je situován klášter a několik kaplí, z nichž jedna je dokonce opředená legendou o ďáblu. Zdejší expozice **Církevní umění** a **Zničené kostely na Karlovarsku** lákají každoročně tisíce návštěvníků. Pro děti je v klášterních zahradách otevřeno **Ekocentrum** s více než sto druhy exotických zvířat. Návštěvníci uvidí třeba kajmana, želvy, pavouky, hady, papoušky, ale i domácí zvířata.

icostrov.cz

Kde a jak najít Horskou službu?



Horská služba
+420 1210



Nahrajte si do vašich navigací databázi stanic Horské služby s telefonickými kontakty. Zdánlivá maličkost, která vám může v krizové chvíli hodně pomoci!

Na stránkách Horské služby, v přehledu kontaktů pro každou oblast, je proklik „mapa“, zde se zobrazí přesná poloha stanice na mapě i s jejími souřadnicemi.

Policie
ČR Městská
158 156

Záchranná služba
155

Hasiči
150

Tísňové volání
112

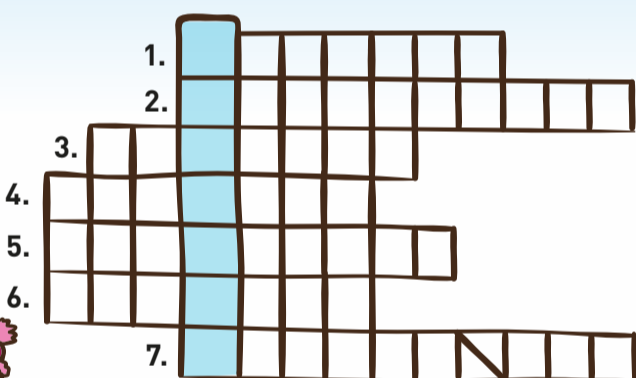


I vy se můžete podílet na kvalitě běžeckých stop.

A to příspěvkem dle vašeho uvážení, který lze odeslat na úpravy běžeckých stop prostřednictvím QR kódu. Otevřete si v telefonu své bankovníctví, naskenujte kód a přispějte dle vašeho uvážení.

Tajenka

1. Město, kde si můžete prohlédnout štolu i v zimě.
2. Kde v Ostrově uvidíte kajmana?
3. Bývalá osada, kde najdete pivovarskou restauraci.
4. Jak se jmenuje Lesní restaurant nad Jáchymovem?
5. Prodejní automat v Perninku, kde si lze nonstop něco dobrého zakoupit.
6. V jakém kině se ocitnete v dobách největší slávy lázní Heinricha Mattoniho?
7. Běžecký závod nazvaný podle Otce vlasti.

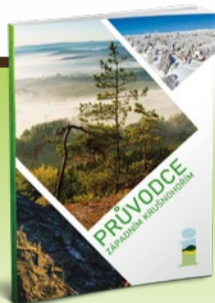


Zimní i letní nabídka našeho regionu v přehledné brožuře

Máte zájem o Průvodce západním Krušnohořím?

Zašlete nám tajenku a foto z vaší návštěvy u nás na e-mail krusnehory@volny.cz a tištěnou verzi od nás obdržíte jako dárek.

Pozn.: Zasláním fotografie dáváte souhlas s jejím použitím pro marketingové účely.



Vrátili jste se z výletu po Krušných horách zmrzlí? Co se takhle zahřát výborným čajem Masala? Neznáte?

Jedná se o nápoj v zahraničí velmi oblíbený, založený na chuti skořice, hřebíčku, kardamomu a dalšího orientálního koření. S vybraným čajem a mlékem je to doslova exploze chuti. Jak na to?

Na dva velké hrnky potřebujeme: 2 hrnky vody, 1 hrnek mléka, kousek zázvoru, 2 tobočky kardamomu, 4 hřebíčky, kousek skořice, 1 špetka bílého pepře, 1-2 sáčky černého čaje (nebo 2 lžičky sypaného čaje Assam).

Postup přípravy: Vodu si dáme do kastrolu a přivedeme k varu. Mezitím dáme koření do hmoždíře a nadrtíme. Přisypeme všechno koření a necháme povařit cca 5 minut. Poté přidáme černý čaj a povaříme. Jakmile tekutina dostane krásně tmavou barvu, přilijeme mléko, zamícháme a vypneme. Můžeme ochutnat, je možné, že tam čaj ještě chvíli necháme vylouhovat. Poté již hotový „Masala chai“ scedíme do nějaké pěkné konvičky a můžeme podávat.



Pozvánky na tradiční akce

Karlův běh

V měsíci únoru zve na Božím Daru běžkaře každého věku na start tradiční lyžařský závod pojmenovaný po Otci vlasti. Je druhým nejstarším závodem jednotlivců na úzkých prkýnkách v Čechách a je součástí seriálu závodů Stopa pro život. karluvbeh.cz

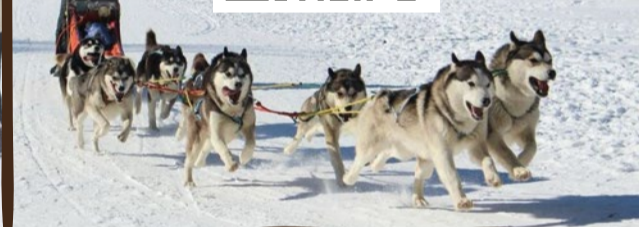
Štafetový závod historických lyžníků

Tak zhruba o sto let zpátky se můžete ocitnout **9. března 2024** v Abertamech. Tamní areál technických služeb bude hostit závod družstev historických lyžníků krušnohorských měst, obcí a spolků. Podmínkou je, že všichni závodníci musí mít nejen dřevěné lyže s řemínky a bambusovými holemi, ale účast je možná jen v dobovém kostýmu. Vybavení se shání na půdách či internetu, družstva nepodceňují mazání lyží ani taktiku. lkpernik.cz



Krušnohorské závody psích spřežení

Závod mistrovství České republiky psích spřežení na středních tratích s názvem **Eduardův MID** hostí pravidelně Abertamy, staré hornické městečko na hřebeni hor. Uhánějící psi spřežení můžete potkat na trase na běžkách. Případně zavítejte rovnou na start do areálu technických služeb. Vodítkem, které vás sem neomylně nasměruje, je psi štěkot. A vezměte s sebou děti. V některých depech závodících týmů si mohou se sibiřskými mazlíky pohrát a vyfotit se. Většinou jsou velmi krotcí a přítulní, ovšem na startu se se štěkotem okamžitě vrhají do závodu a jejich majitelé je jen tak tak udrží. Občerstvit i zahřát se máte možnost v Bistru Andrea. Letošní zimu je závod naplánován na **13.-14. ledna 2024**. V případě nepříznivých sněhových podmínek se nekoná.



HOT TIPY ★

Krušnohorský vánoční jarmark v Nejdku 16. 12. 2023

Pěvecká vystoupení, šermířská produkce, divadelní představení a vánoční laser show na náměstí Karla IV. nejdek.cz

Tradiční výstava betlémů v Ostrově 2. 12. 2023 – 2. 2. 2024

klášterní kostel Zvěstování Panny Marie, Klášterní areál icostrov.cz

Vánoční trhy Karlovy Vary 2. 12. - 26. 12. 2023

vanocnivary.cz

Ples města Ostrov, 20. 1. 2024, Dům kultury Ostrov

Večer plný tance a elegance v doprovodu tanečního orchestru Koala Band a s hvězdou večera Terezou Maškovou dk-ostrov.cz

Destinační agentura Krušnohoří

Krušnohoří - krajina s příběhem

„Máme naše hory rádi a pokusíme se využít pozitivní energie všech ostatních příznivců Krušných hor.“



krusnehory.cz

KRUŠNOHOŘÍ
ERZGEBIRGE



Autoři: Ing. Kateřina Krumphanzlová, Bc. Lenka Vaňková a Radek Galler

Výletní noviny z Krušnohoří – zimní vydání 2023/24

vydává 30. 11. 2023 Sdružení Krušné hory – západ ve spolupráci s MAS Krušné hory, o. p. s., za podpory dotace Karlovarského kraje a příspěvku Vodohospodářského sdružení obcí západních Čech. IČO: 49754866, se sídlem Klínovecká 1407, 363 01 Ostrov

Periodický tisk, 2x ročně, 2. vydání MK ČR E 24395.

Náklad: 10.000 ks. **Foto:** Archiv města Ostrova, SKHZ a členských obcí, LLJ, a. s., MAS Krušné hory, o. p. s., Skiareálu Klínovec, s. r. o., Libor Čihák ml.