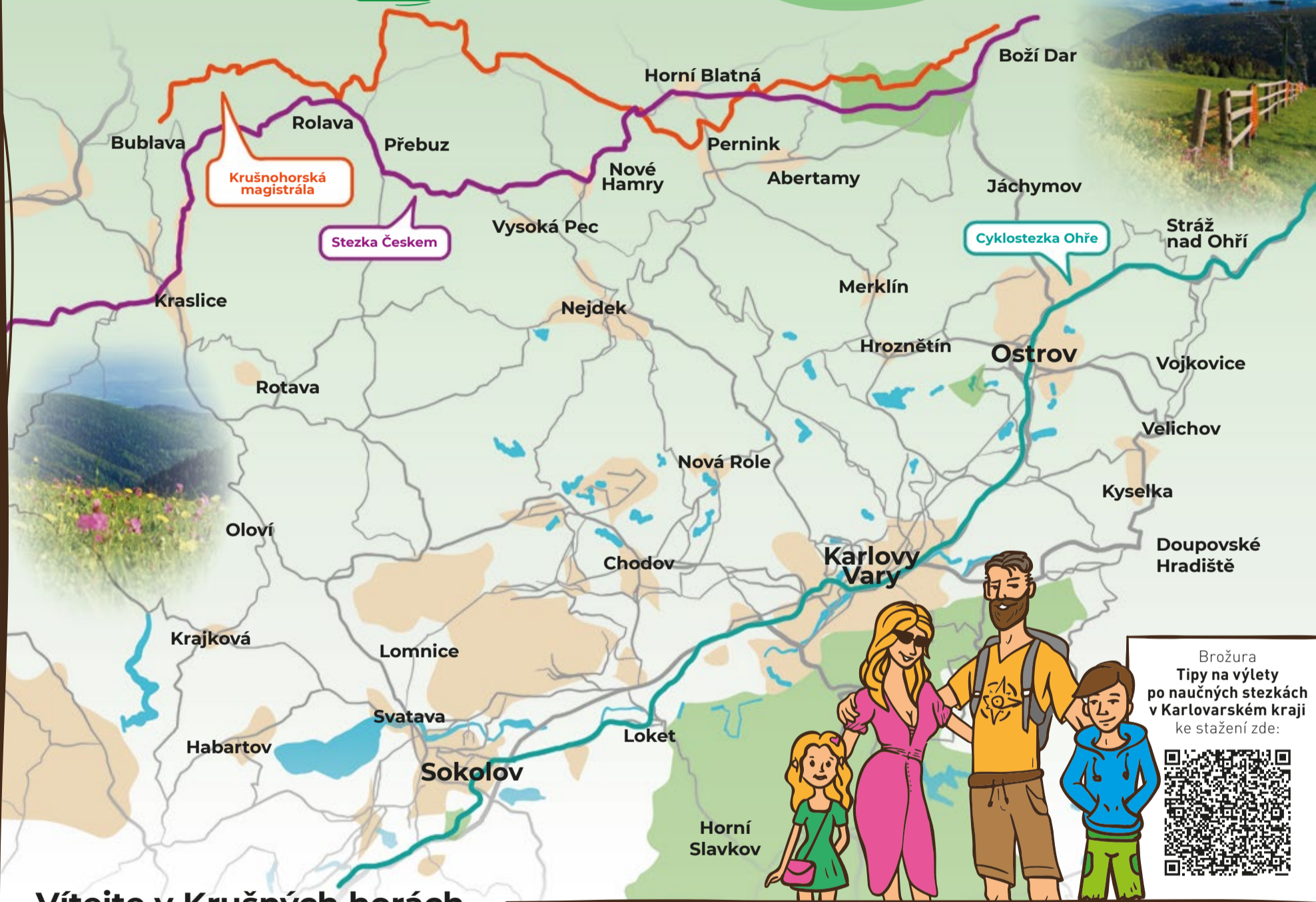


VÝLETNÍ

NOVINY

LETNÍ VYDÁNÍ
2025

Z KRUŠNOHOŘÍ



Vítejte v Krušných horách

Léto je tu a s ním i nové vydání Výletních novin z Krušnohoří, které vás opět zvou k poznávání Krušných hor ze všech stran. Připravili jsme pro vás pestrou směs tipů na výlety, inspiraci na aktivní trávení volného času, zajímavosti i novinky, které možná překvapí i místní. Ať už držíte noviny v ruce poprvé, nebo se k nim každou sezónu vracíte, věříme, že i tentokrát vám pomohou objevit místa, kde jste ještě nebyli nebo která je dobré si připomenout cestou.

Na stránkách najdete jako vždy tipy pro pěší i cyklistické trasy, pro rodiny s dětmi i zvědavé poutníky, pro milovníky klidu i dobrodružství. Mapky, webové odkazy a QR kódy vás nasměrují přesně tam, kam potřebujete. Nově jsme přistoupili ke změně formátu. V novinách již nenajdete velkou mapu uprostřed, ale jednotlivé mapky přímo na stránkách věnovaných danému území. Věříme, že vám to usnadní orientaci, ať už plánujete výlet doma, nebo rovnou v terénu.

Letos jsme se navíc rozhlédli i o kus dál, nečeká vás jen tradiční porce inspirace z osvědčených lokalit v okolí Ostrova, Abertam, Jáchymova, Božího Daru, Nejdku nebo obcí z Poohří. Po malé ochutnávce v posledním zimním čísle vám představujeme i nové výletní cíle, které se v novinách objevují vůbec poprvé – území Sokolovska. Možná si jej spojíte spíše s dolů a rekultivacemi, ale určitě vás překvapí svou přirozenou krásou, historií i nabídkou tichých míst k odpočinku.

Naše noviny vydáváme již pátým rokem a v druhém roce jsme k nim přidali i zimní číslo. Momentálně tedy držíte v ruce již osmé vydání. První číslo novin provázela hravá myšlenka vytvořit fiktivní rodinku Tolarových, která se měla stát vašimi společníky na cestách. Jméno jsme vybrali symbolicky podle jáchymovského tolaru, slavné mince spojené s historií Krušnohoří. Jaké však bylo naše překvapení, když jsme zjistili, že rodina Tolarových skutečně existuje, a ještě k tomu miluje Krušné hory stejně jako my. A tak se z fiktivních hrdinů stali skuteční a v tomto čísle se s nimi můžete seznámit.

Naším přáním je, aby noviny byly nejen inspirací pro návštěvníky, ale také milým průvodcem pro místní, kterým jen často stačí připomenout, co za krásy mají doslova za rohem. Krušnohoří a Podkrušnohoří jsou určitě krajem, který inspiroje. K toulkám, k objevování, k návratům. Ať už vás přitahují výhledy, řeky, historie, klidná zákoutí nebo nová kavárna v sousední vsi, zkrátka jakýkoliv cíl, věříme, že vám noviny budou dobrým společníkem. Užijte si léto plné objevů a třeba i pár překvapení. V horách se totiž dějí věci...

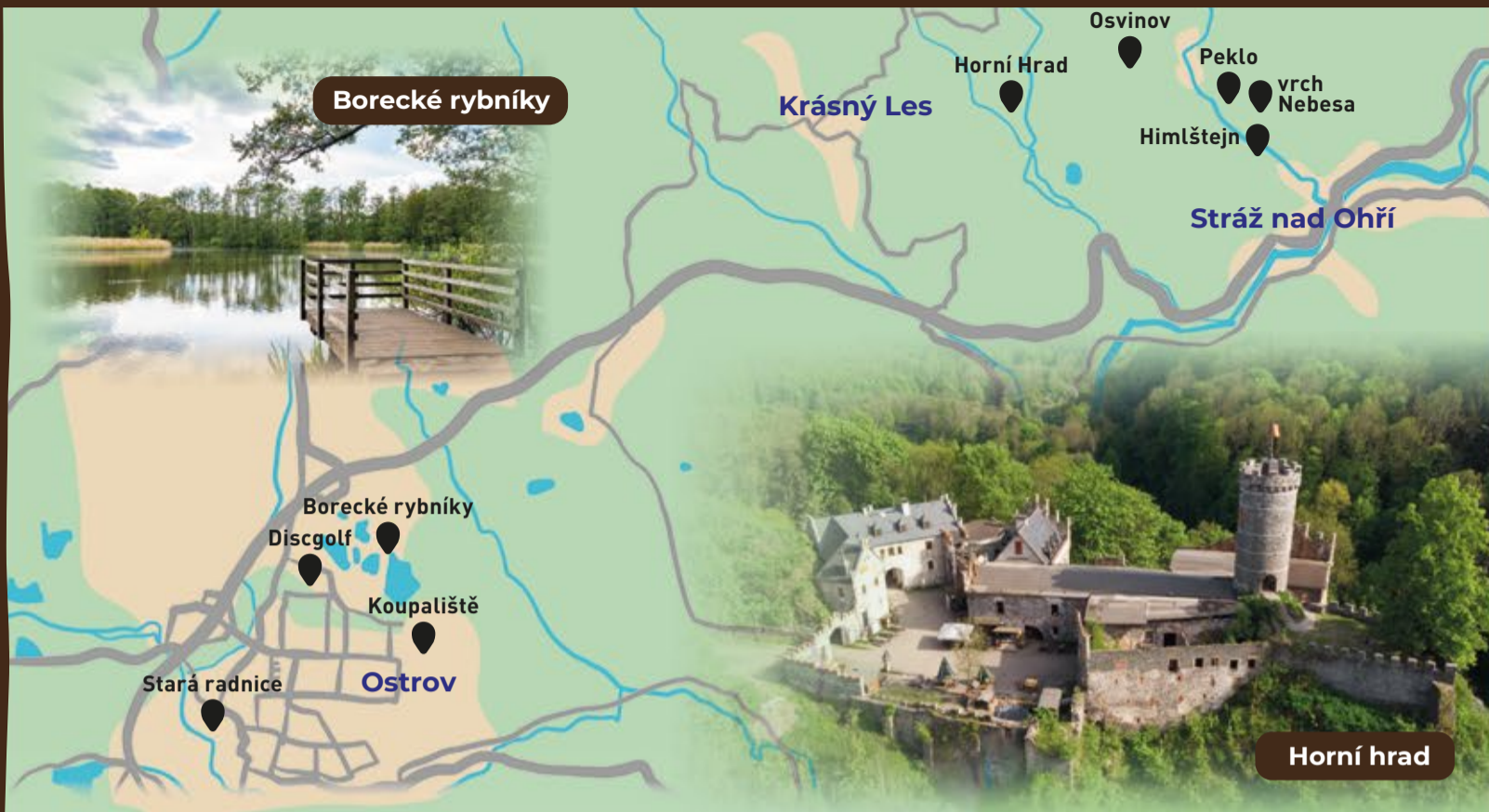
Zastavte se, vydechněte, vnímejte – ať už jste tu poprvé, nebo tu žijete.

Tým Výletních novin z Krušnohoří

Brožura
Tipy na výlety
po naučných stezkách
v Karlovarském kraji
ke stažení zde:



Ostrov, Krásný Les, Stráž nad Ohří



Krušné hory nejsou jenom o přírodě, ale také o místních městech. Zveme vás do **Ostrova**, města pokladů, přírody i zábavy. Bývá nazýván bránou Krušných hor. Pojďte ji s námi otevřít. Ostrov je město s bohatou historií, která doslova dýchá na každém rohu. V historickém jádře s památkovou zónou je dominantou města renesanční **zámek** se třemi expozicemi, ve kterých dějiny ožívají. **Šlikové na ostrovském panství – bohatství a moc** přibližují dobu, kdy ostrovské a jáchymovské panství vlastnil slavný šlechtický rod Šliků, kteří začali razit jáchymovské tovary, předchůdce amerických dolarů. **Zámecká zahrada v proměnách času** připomíná největší slávu zámecké zahrady, tehdy nazývané osmým divem světa. V expozici **Ostrovský porcelán Pfeiffer & Löwenstein** najdete ukázkou sbírky ostrovského porcelánu z produkce již zaniklé světoznámé místní porcelánky.

Procházkou zámeckým parkem narazíte na skvosty v podobě **Paláce princů a Letohrádku**, pobočky Galerie umění Karlovy Vary. Dojdete až ke **Klášteřnímu areálu** neboli **Posvátnému okrsku**, kde doslova na pětníku můžete obdivovat barokní krásy a poklady. Nedaleko zámku se nachází Staré náměstí, jehož dominantou je **Stará radnice** – klidné místo pro výstavy i komorní koncerty. Vedle radnice můžete ochutnat kávu v bio kvalitě a výborné domácí zákusky v **kavárně Cafíčko**.

TIP

Pro pěší výlety využijte místní naučné stezky

Naučná stezka Ostrovsko a hornictví

Je součástí Stříbrné stezky vedoucí po české a německé straně hranice. Začíná nedaleko ostrovského zámku, má pět zastavení a vede až do Vykmanova. Popisuje vývoj hornictví v historii města.

Naučná stezka Borecké rybníky

Stezkou projdete celou lokalitu Boreckých rybníků. Seznámí s historií, současností, ale i přírodními zajímavostmi, významnými rostlinami a živočichy této lokality.

Naučná stezka Po starých cestách okolo Ostrova

Je skvělou procházkou po okolí města Ostrov, seznamuje s místní historií, památkami a tradicemi. Mohou ji využít nejen pěší, ale i cyklisté. Na necelých 30 km má 20 zastavení s infotabulemi a turistickými mapami.

Když město baví

Pro milovníky přírody jsou ideálním cílem **Borecké rybníky** s naučnou stezkou i možností si zahrát **discgolf**. Rodiny s dětmi jistě ocení návštěvu **ekocentra** s více než 100 druhy zvířat, domácích a exotických. A v horkých letních dnech určitě využijte místní **koupaliště**. Děti si užijí zábavu na tobogánu, skluzavce i dalších vodních atrakcích a hřištích. Rodiče zas ocení podvodní lehátka k relaxaci. Pohlédněte na barokní Ostrov z výšky a vystoupejte na **vyhlídkovou plošinu**. Přináší netradiční výhledy jak na staré město, tak na Krušné hory. Příznivci skateboardu, ale také jezdci na freestyle a BMX kolech a koloběžkách si mohou vyzkoušet místní **skatepark**. Byl postaven v roce 2014, má 14 překážek větších rozměrů.

Podhůřím Krušných hor budeme pokračovat do **Krásného Lesa**. Zde je určitě největším lákadlem soukromý středověký **Horní hrad**. Nabízí tematické prohlídky. Můžete si prohlédnout celý areál, sklepení, rytířský sál s původním dřevěným vyřezávaným stropem, vystoupat na hradní věž, navštívit zámeckou kapli a přilehlou botanickou zahradu s arboretem či prostudovat rodokmen původních majitelů hradu, rodu Longueval-Buquoy. Dále je k zhlédnutí stálá výstava dřevěných plastik v hradní galerii a výstava „Album vedut Království českého“ od Augusta Hauna. Cestou z hradu se lze pohodlně projít rozlehlým zámeckým lesoparkem nebo si odpočinout ve vyhlídkovém altánku. Na hradě se pořádá také celá řada kulturních akcí. Romantici si mohou užít přespání na hradní věži. Nutno objednat předem vzhledem ke kapacitě čtyř osob.

Naše kroky dále povedou do **Stráže nad Ohří**. Její založení je spojeno s konkrétním účelem, kterým bylo vybírání cla. Což lze usuzovat i z názvu obce. Milovníci přírody ocení **přírodní park Stráž** s chráněnými stromy a výskytem zajímavých plazů. Návštěva přírodních skvostů a zapomenutých přírodních úkazů Krušnohoří naši mysl příjemně naladí a donutí přemýšlet. Skrytou přírodní nádheru v podobě památných stromů najdete procházkou v osadě **Peklo** – pekelský buk, přímo ve Stráži se můžete pokochat pohledem na jeřáby břeky a v **Osvinově** na lípu velkolistou. Když budete potichu, můžete tu při troše štěstí ještě zahlédnout vzácnou užovku stromovou. Nad místním údolím se vypínají **Nebesa**. Vrch v nadmořské výšce 638 m, na jehož vrcholu objevíte zbytky hradu **Himlštejn**.

Památné stromy



Stráž nad Ohří



Letohrádek Ostrov

Ostrov - icostrov.cz

Horní hrad - hornihrad.cz

Krásný Les - krasnyles.cz

Stráž nad Ohří
straznadohri.cz

Ostrovský porcelán
Pfeiffer & Löwenstein



TIP

Cestování časem v Ostrově pomocí virtuální a rozšířené reality aneb **Znovuoživené Krušnohoří!** V Infocentru Na Zámku si půjčte tablet a po trase historickým centrem skenujte QR kódy na informačních tabulích. Poté si už jen užijete krásy historie.



Na skok do Klášterce

Víte, že Klášterec nad Ohří je nejen město s krásným zámekem na řece Ohří, ale má také svoji lázeňskou část? Jmenuje se **Evženie** a kromě lázeňských procedur zde můžete načerpat dávku zdraví ze tří minerálních pramenů - pramene Evžen, Městského pramene a Kláštereckého pramene. A až je ochutnáte a dáte si dobrou kávu v místní kavárně, vydejte se podél Ohře zámeckým parkem k zámku. Zámek leží na levém břehu řeky Ohře a je obklopen velmi cenným, anglickým parkem z 20. a 70. let 19. století. Přímo naproti zámku je sala terrena s gloriítem se sochařskou výzdobou od Jana Brokofa z 80. let 17. století. Zámek s parkem je součástí městské památkové zóny ve středu starého města.



Hroznětín, Merklín, Děpoltovice



Pojedte s námi za zážitky vlakem z Karlových Varů do Merklína a pak pěšky po zelené na vrchol Plešivce 1028 m n. m. a zpět. Hledáte-li výlet, který spojí aktivní pohyb, zábavu pro děti i dechberoucí výhledy, nabízíme inspiraci výletu bez auta, vlakem přímo z Karlových Varů do Merklína, pěšky po zelené turistické stezce na Plešivec a zpět. Ideálně zpět po žluté pro ty, kteří se rádi dozvědí něco o historii původního osídlení horských míst. Výlet je ideální pro aktivní rodiny, sportovce i milovníky hor. Na Plešivci vás čeká zábava pro děti i dospělé, restaurace a plešivecká rozhledna s dechberoucími rozhledy.

Od nádraží v Merklíně můžete také po žluté vyrazit na okružní **Horskou naučnou stezku Merklín**, zaměřenou na historii, geologii a přírodní zajímavosti. Okruh s osmi zastávkami, dlouhý téměř 8 km, začíná a končí před vlakovým nádražím v Merklíně. Stezka vás provede hlubokými lesy i po rozlehlých horských lukách, nechybí ani úchvatné výhledy na místní vrcholy a rozvaliny zaniklých osad. Návštěvníkům se během procházky představí například bývalé osady Horní, Střední a Dolní Kaff. Nedaleko nádraží v Merklíně si můžete v létě dát **zmrzlinu** nebo posedět v místní **hospůdce Pod Lesem**. Máte-li ještě čas a chuť, než pojedete vlak, prodlužte si výlet o další 3 km a navštivte altánek Gloriett nad Hroznětínem. Zpět do Varů se pak dostanete z vlakového nádraží v Hroznětíně.

Pro ty, co prahnou po menším dobrodružství, v údolí řeky Bystřice se nachází zapomenutá fyzicky náročnější stezka přes krásné skalní útvary. Na své si zde přijdou milovníci osamocenených míst i horolezci. Lano a lezečky s sebou.

Volejbalisté a tenisté ocení možnost si zahrát ve sportovním areálu v Merklíně.

Najdete zde dva tenisové antukové kurty, jeden tenisový kobercový kurt, jeden volejbalový antukový kurt vhodný i pro nohejbal, jedno hřiště na plážový volejbal, jedno víceúčelové hřiště na fotbálek nebo košíkovou. Součástí areálu jsou šatny, sprchy, WC, zázemí klubovny a občerstvení s posezením na venkovní kryté terase, s možností grilování. Přijďte si zaspotovat s přáteli či uspořádat firemní akci!

V blízkém **Hroznětíně** můžete k pěšímu výletu využít místní stezku **Hroznětínská zastavení**. Přibližuje historii města i zajímavá místa v jeho okolí. Na výběr máte ze dvou turistických okruhů. Na prvním okruhu vás čeká nenáročná, čtyři kilometry dlouhá cesta s desítkou zastavení. Zde se seznámíte se vším, co by vám nemělo z historie Hroznětína uniknout. Druhý, náročnější okruh je sedm kilometrů dlouhý a provede vás starými místními pověstmi. Na okruzích lze navštívit kostel sv. Petra a Pavla, Flaschnerovu kapličku, židovský hřbitov a nově obnovený altánek Gloriett. Na jih od města se rozprostírá rovinaté území s rekreační oblastí **Velký Rybník** a bývalé lomy u Hroznětína. Tato oblast je vhodná k letní rekreaci. Užijete si zde rybaření, cyklistiku, houbaření i turistiku.

TIP Cyklostezka Ostrov – Hroznětín - Velký Rybník

Lehký profil a bezpečnost ocení děti i rodiče. Vede z Ostrova kolem polikliniky podél Bystřice až do Hroznětína a nedaleko nádraží přes lávku po staré zpevněné cestě na Velký Rybník. Pak zpět lesem kolem obory na staré koupaliště v Ostrově.

Velký Rybník

Pokud přemýšlíte, kam si jít zaplat, pro otužilce bychom tu měli **hasičskou nádrž v Merklíně**. Těm méně odvážným doporučujeme určitě **přírodní koupaliště v Děpoltovicích**. Místní rybník má písčitou a travnatou pláž, která je pravidelně upravená. Součástí areálu jsou také převlékárny, lavičky, mobilní WC, zastřešený altán a dětský koutek. V Děpoltovicích pak určitě ochutnejte **Kafe od Blaženy** uvařené kolemjdoucím od srdce. S dětmi neváhejte navštívit areál **Pegas**.

Děpoltovecký rybník

Židovský hřbitov Hroznětín

Existoval pravděpodobně již v 15. století, odkdy je v Hroznětíně doloženo židovské osídlení. Za druhé světové války byl poničen nacisty. Na ploše 0,44 ha se dochovalo kolem 300 náhrobků, z nichž nejstarší pochází z let 1684 a 1690.

Agroturistický areál Pegas

Areál v Děpoltovicích nabízí jednorázové vyjíždky na koních, jízdu kočárem, minimuzeum koní, Pegasovu stezku, unikátní Kozí park. jkpegas.cz

Horská naučná stezka Merklín



Sportovní areál Merklín



Hroznětínská zastavení



Hospůdka Pod Lesem hotelpodlesem.cz

Římskokatolická farnost Ostrov vás zve na pravidelné bohoslužby

Ostrov – kostel sv. Michaela a Panny Marie Věrné
úterý až pátek - 18:00 h.
neděle - 8:30 h.

Jáchymov – kostel sv. Jáchyma
středa - 16:00 h.
neděle - 10:00 h.

Hroznětín – kostel sv. Petra a Pavla
neděle - 11:30 h.

Abertamy – kostel Čtrnácti svatých pomocníků
sobota - 15:00 h.
(kromě 1. soboty v měsíci)

Horní Blatná – kostel sv. Vavřince
1. sobota v měsíci - 15:00 h.

Pernink – kostel Nejsvětější Trojice
úterý - 16:30 h.

Aktuální a podrobné informace na

farnostostrov.cz



Hroznětín

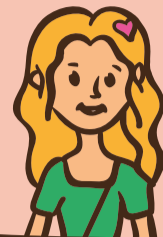
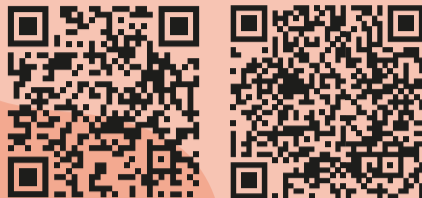
Dalovice, Otovice, Sadov, Hájek

Znáte básníka Körnera nebo barony Riedensteiny? Ne? Tak si stáhněte aplikaci a dejte si s nimi procházku.



TIP

Dalovice si můžete projít s virtuálním průvodcem v aplikaci Geofun.



Tip na cyklovýlet



Všemi zmiňovanými místy máte možnost se v rámci jednoho výletu projet na kole. Začnete v Dalovicích, třeba u obecního úřadu, který stojí na místě bývalé tovární vily. Vyrazíte do Sadova ke hřišti, Hájku ke kapličce a oboře a do Otovic, kde se můžete vykoupat v místním lomu či si dát zákusek v cukrárně. Cestu ukončíte a na závěr se osvěžíte v příjemném **Bistru u Sršáně** v Dalovicích. Venkovní posezení v blízkosti Vitického potoka nabízí čepované pivo i letní drinky, pizzu, nakládané sýry a dobroty z grilu. K dispozici je stolní tenis, trampolína a houpačky. Trasa je dlouhá 24 km, obtížnost střední.

Bazénové centrum

KV Arena

Hlavní bazén o délce 25 metrů, se šesti plaveckými dráhami, menší výukový bazén, tobogán, vířivka, pára, sauna a infrasauna. kvarena.cz

Hotel Thermal

Nabízí moderní venkovní bazén s výhledem na město, vnitřní wellness s termální vodou a rozlehlý saunový svět s několika typy saun a odpočinkovými zónami. thermal.cz

Muzeum Becherovka

Nabízí prohlídku historických sklepů, expozici o výrobě likéru a ochutnávku tradičního bylinného nápoje. becherovka.com

Muzeum sklárny Moser

Prezentuje slavnou sklářskou tradici s ukázkami ruční výroby a prohlídkou sklářské hutě i brusírny. moser.cz

Otovice - otovice.cz

Dalovice - ou-dalovice.cz

Sadov - sadov.cz

Hájek - obechajek.cz

Svatý Linhart - llkv.czt

Bistro u Sršáně

[Bistro u Sršáně](https://www.facebook.com/bistro.usrsane)

Lesní kiosek
tábořiště Hubertus
taboristehubertus.cz

Cukrárna Otovice
cukrarna-otovice.cz

Město Karlovy Vary
karlovyvary.cz

Císařské lázně
cisarskelazne.cz

Diana a motýlí dům
dianakv.cz

O porcelánovém království



Tato oblast je v těsném sousedství Karlových Varů, Dalovice a Otovice byly dokonce v minulosti městskými částmi lázeňského města. Obce propojuje nejen dobrá dostupnost, ale i krásná příroda, historické zajímavosti a trasy vhodné pro pěší i cyklistické výlety. Oblast je vhodnou lokalitou pro rodiny, seniory i víkendové výletníky.

Otovice jsou klidným místem k bydlení. Místní zajímavostí je bývalý **psí hřbitov** z přelomu 19. a 20. století. V teplých dnech láká ke koupání **zatopený lom Jáma**, který se nachází v blízkosti obce. Po osvěžení si můžete dát zákusek nebo zmrzlinu v **cukrárně** pod kaštany, která je mezi místními i návštěvníky oblíbeným místem k posezení. U sportovního areálu pak funguje klubovna s občerstvením, kde se i kolemjdoucí mohou zastavit. Otevřeno bývá v odpoledních hodinách.

V **Dalovicích** najdete rozsáhlý zámecký park, který je ideálním místem pro odpočinek. Nachází se v něm bývalé sídlo zdejšího panství **Nový zámek** či památný strom **Körnerův dub**. Jeho stáří se odhaduje na 700-900 let, má průměr kmene 887 centimetrů a dosahuje výšky 18 metrů. Mezi místní zajímavostí patří zbytky **kamenné tvrze** ze 13. století a prvorepublikový **kostel Panny Marie Utěšitelky**. Blízkost řeky Ohře vybízí k procházce či jízdě na kole. A to až už směrem do Karlových Varů, nebo na druhou stranu, směr Kyselka. Na této trase potkáte v lese **Lesní kiosek tábořiště Hubertus** s bohatou nabídkou nápojů, dobrot z grilu i „hotovek“.



Nový zámek

Tábořiště Hubertus je již na území obce **Sadov**. Je to obec s rozptýlenou zástavbou a výhledy do kraje. V místní části Bor najdete **kostel sv. Máří Magdalény**, ve Stráni a v Sadově se nachází kapličky. Sadov je výborným bodem pro napojení na turistické trasy směrem do Hájku a Krušných hor. I tady si můžete vyrazit na zhruba osmikilometrovou zábavnou procházku s hrou v aplikaci Geofun. Dozvíte se něco o výrobě porcelánu (v obci se těžil kaolin) a poznáte Sadov a okolí.

Ze Sadova to máte jenom kousek do **Hájku**. Je to malá obec v klidném prostředí přímo pod Krušnými horami. Ve vsi se zachovaly pozůstatky bývalé tvrze, která vznikla pravděpodob-



Sadov

ně ve 14. století. V blízké osadě Nejša stojí **kaple sv. Jana Nepomuckého**. Pět hvězd ve znaku obce představuje jeho svatozář. Z Hájku se lze vydat na řadu výletů pěšky i na kole, lákavým místem je nedaleká **obora s muflony a daňky**. Sahá až k obcím Velký Rybník a Sadov. Nejlépe ji lze projít po 5,2 km dlouhé naučné stezce. K vyhlídce a příjemnému posezení láká blízký altán.



Hájek

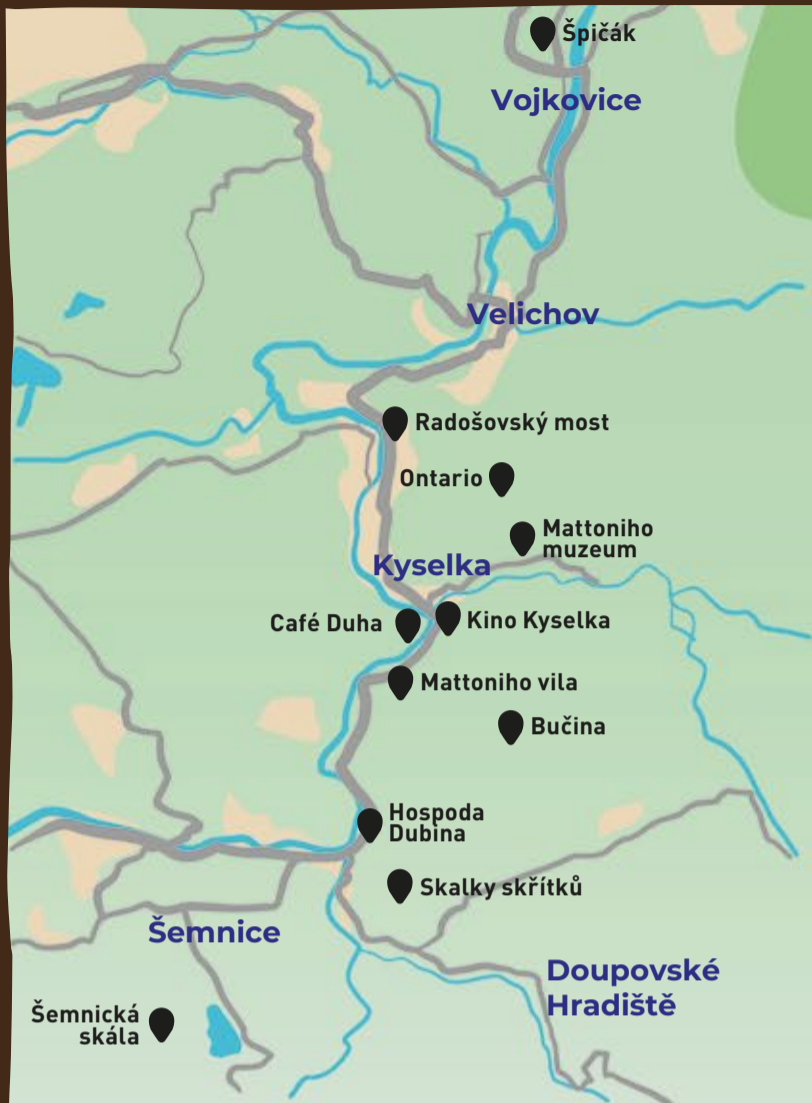
Pozvánka do Karlových Varů

Blízkost lázeňského města přímo vybízí k jeho návštěvě. Vydejte se na místní kolonády a ochutnejte prameny. Příjemná je procházka lázeňskými lesy. Z výšky se na město lze podívat z vyhlídek **Goethova** či **Tří kříže** nebo rozhledny **Diana**, kde najdete i **motýlí dům**. Vyzkoušet si své fyzické možnosti mohou děti i dospělí v přírodním lanovém centru **Park Svätý Linhart**. Město nabízí spoustu dalších zážitků. Určitě si nenechte ujít návštěvu **Císařských lázní**. Po rozsáhlé rekonstrukci byly v roce 2023 znovu otevřeny veřejnosti jako kulturní a společenské centrum. Nabízejí komentované prohlídky, které zahrnují historické prostory.



Císařské lázně

Vojkovice, Velichov, Kyselka, Šemnice a Doupovské Hradiště



Jako první zastávku na řece Ohři máme obec **Šemnice**. Dominantou obce je **Šemnická skála**, přírodní památka s neobvykle utvářenými skalisky a výhledem na okolní krajinu. Čedičový vrch, který se tyčí do výšky 645 m n. m., se nachází na naučné stezce vedoucí z obce a snadno dostupné pěšky. Pro vodáky a cyklisty je ideální zastávkou hospoda **Dubina**. Nabízí posezení na terase u řeky a možnost stanování. Každou neděli si pak můžete pochutnat na italské specialitě z vepřového masa, která je dokonale dochucená bylinkami a pečená do křupava – šťavnatě, pomalu grilované porchetti.

Radošovský most



Po řece dále doputujeme do **Kyselky**. Dominantou obce je **Mattoniho vila**, novorenesanční zámeček, který připomíná slavnou éru minerálních vod. Návštěvníci mohou prozkoumat Mattoniho stezku „**Po stopách skřítků**“ s šestnácti zastaveními, která zábavnou formou přiblíží historii lázeňství a místní architektury. Na velkých informačních tabulích vás čeká komiks s poutavým příběhem, kde hlavními postavami jsou skřítki. Za návštěvu stojí také **Radošovský dřevěný most**, jeden z nejstarších dřevěných mostů ve střední Evropě. Kyselka nabízí také kulturní zážitky v moderně vybaveném obecním **kině**, které se nachází v historické budově původní Pitné haly (Trinkhalle). Program kina najdete na stránkách obce. Příjemné posezení a výborné zákusky nabízí ve stylové kavárně **Café Duha** v místním lázeňském parku.

Další zastávkou po proudu řeky je **Velichov**. Je to malá obec s překvapivě bohatou historií. Právě zde se roku 1766 narodil hudební skladatel Bedřich Diviš Weber, který se později stal zakladatelem a prvním ředitelem Pražské konzervatoře. Na místním hřbitově pak odpočívá další významná osobnost – lékař Josef Löschner, který proslul jako propagátor českého lázeňství. Dominantou obce je pseudogotický **kostel Nanebevzetí Panny Marie**.

Bučina



V této oblasti se s námi vydejte na cestu údolím malebné řeky Ohře, kterou můžete objevovat na kole, po vodě, autem i pěšky. Zavítat lze také do bývalého vojenského újezdu, kde se historie potkává s budoucností. Sem se na naší cestě podíváme rovnou. **Doupovské Hradiště** je jedna z nejmladších obcí v České republice, vznikla v roce 2016 a už dnes je příkladem toho, jak lze s péčí a vizí proměnit zapomenutý kraj v živé a přívětivé místo.

kostel Svatobor

Klidnou, až mystickou atmosférou působí kostel **Nanebevzetí Panny Marie ve Svatoboru**. Historická sakrální stavba, jejíž původ sahá až do barokní doby, dlouhá léta chátrala. V současnosti prochází citlivou rekonstrukcí, která jí vrací původní podobu a důstojnost. Už teď je působivým místem k zastavení. V části **Lučiny** najdete tiché a důstojné místo připomínající tragické události 1. světové války – památník padlým obyvatelům tehdejších obcí. Kouzelným místem plným fantazie jsou **Skalky skřítků**. Potěší nejen děti, ale i dospělé díky drobným dřevěným i kamenným figurkám skřítků, zvířátek a různých pohádkových bytostí, které zde vytvářejí místní nadšenci. Každý návštěvník zde může přidat vlastní výtvar, a tak se místo neustále proměňuje. Skalky skřítků se tak staly symbolem komunitního ducha a radosti z tvoření.

Skalky skřítků

Na závěr zavítáme do **Vojkovic**. Mezi hlavní turistické atrakce patří naučná stezka **Špičák-Vojkovice** vedoucí na nejvyšší bod obce, pískovna s možností rybolovu a pozorování přírody a vodácké tábořiště s bohatým kulturním programem. Milovníci historie mohou navštívit hradiště **Burgstadt** nebo zříceninu **Holzburg**, zatímco přírodní nadšenci ocení staré **ovocné sady u Jakubova** či **Vojkovickou skálu**.

Velichov

Bučina

Rozhlednu nechal na kopci Bučina (582 m n. m.), asi 1,5 km od Kyselky, vystavět kolem roku 1880 Heinrich Mattoni. Umožňuje nádherný výhled do údolí Ohře až ke Karlovým Varům i na Krušné hory.

Rekreační volnočasový areál Ontario Kyselka

Areál je zasazen na okraj lesa s výhledem na historickou rozhlednu Bučina. Nabízí klidné přírodní prostředí vhodné nejen pro klasické kempování a ubytování v chatkách. Konají se zde i různé kulturní akce. V centru areálu naleznete Bistro Ontario se širokou nabídkou nápojů a občerstvení i pro širokou veřejnost. Může být tedy vhodnou zastávkou na vašem výletě. obeckyselka.cz/ontario

Velichovská hospoda U Lípy

Pivo jako křen a tradiční česká kuchyně. Pořádá koncerty regionálního významu i umělců světového formátu. Jejich letní nabídku najdete na webu hospody. K dispozici je venkovní posezení a možnost ubytování. hospodaulipy.com

Mattoniho muzeum

Interaktivní exponáty a moderní technologie, animované projekce i původní reklamy, sbírka historických lahví, originály soch z původního areálu lázní. mattonimuzeum.cz

Doupovské Hradiště
doupovskehradiste.cz

Šemnice - semnice.cz

Kyselka - obeckyselka.cz

Velichov - velichov.cz

Vojkovice
vojkovice-nad-ohri.cz

Hospoda Dubina
hospodadubina.cz

Café Duha - [Café Duha](http://cafeduha.cz)

Po stopách skřítků
mattonihostezka.cz

Bistro Jakubov
statekjaubov.cz/bistro

Řeka Ohře



Tipy na výlety po vodě



Pernink, Potůčky, Horní Blatná, Abertamy

Pěší výlet - trasa



TIP Blatenský příkop s virtuálním průvodcem

Dejte si do těla a poznejte unikátní 12kilometrové vodní dílo, které pamatuje středověké časy. V aplikaci Geofun vás provede prapotomek stavitele Blatenského příkopu Stephana Lenka. Z vyprávění, které se u něj v rodině dědí z generace na generaci, toho o vodním příkopu ví víc, než je zdrávo.

geofun.cz/krusne-hory-zapad



hraniční kámen

Potůčky leží přímo na hranici s Německem a díky své poloze jsou přirozenou vstupní bránou do Krušných hor. V minulosti se zde těžil cín a zpracovávalo dřevo, dnes je obec známá především jako výchozí místo pro turistiku, nákupy i přechod do německého Johannegeorgenstadtu. Dominantou obce je **kostel Navštívení Panny Marie**, dokončený roku 1911. Z nádraží v Potůčkách vede **Horská naučná stezka**, dlouhá přibližně kolem 13 km. Poblíž stanoviště č. 3 se nachází **historický hraniční kámen**, stojící na česko-saské hranici asi 300 metrů z vrcholu vrchu Rudná. Jsou na něm vytesány reliéfy tehdy platných zemských znaků českého království a saského kurfiřtství. Na cestách po Krušných horách vám určitě přijde vhod nějaké to občerstvení. Kousek za Potůčky směrem na Ryžovnu, na místě zaniklé obce Pila/Brettmühl, najdete venkovní stánek s občerstvením, **Bistro Pila**. V nabídce jsou burgery, bratwursty, domácí koláče, káva, pivo, prosecco i mojito. Každý si vybere podle svého gusta.

Potůčky - říčka Černá

Z Potůček se vydáme do **Horní Blatné**. Po cestě ještě můžete navštívit **Jindřišské skály**. Skalní město zvané také **Na Strašidlech** nabízí krásný výhled do údolí Blatenského potoka a na protější krušnohorské vrcholy. A opravdu tu straší. Město Horní Blatná bylo založeno roku 1532 jako hornické město a už z dálky vás přivítá **barokní kostel sv. Vavřince**. Město má zachovalou uliční síť a typickou architekturu hornických domků. V okolí města doporučujeme vydat se na **Blatenský vrch**, odkud se otevírá nádherný výhled na hřebeny hor. Pod vrcholem najdete **Vlčí jámy** - propadliny vzniklé důlní činností, kde se i v létě drží led. Výlet můžete zakončit nenáročnou trasou podél **Blatenského vodního příkopu**, který sloužil k zásobování důlních zařízení vodou. Celá oblast je součástí světového dědictví UNESCO. A nepaměňte se vyfotit na **Vavřincově lavičce**. Červená lavička je obřích rozměrů, na šířku má 4 m, sedadlo je ve výšce 1,42 m a celková výška je 2,8 m. V centru města doporučujeme zastavit se na jídlo v **hotelu Modrá hvězda** nebo **Kolibě U Medvěda**, kde si pochutnáte na klasické české kuchyni. Moderní gastronomii ve francouzském stylu a vyhlášené steaky můžete vyzkoušet v restauraci **Faustův Dvůr**.

Pernink - viadukt

Muzeum Abertamy

Dále vyrazíme do **Perninku**. Leží ve výšce 850 metrů nad mořem a patří mezi nejvýše položené obce v České republice. Ve své historii byl důležitým centrem těžby stříbra a cínu. Přímo nad obcí se klene **kamenný železniční viadukt**, který je technickou památkou a dodává krajíně jedinečný ráz. V obci najdete **kostel Nejsvětější Trojice** s věží v alpském stylu, místnímu parku vévodí **kašna se sochou sv. Siegfrieda** z roku 1926. Významnou přírodní památkou je obnovený **lesopark** se šnekovým kopcem. Je jednou ze zastávek **Krušnohorské stezky**. Mezi další zajímavé zastávky patří, kromě již zmiňovaného viaduktu, kontribučenská sýpka, místní rašeliniště a Dračí skála. V Perninku ještě určitě navštivte **Krámek u Patrika**, který časopis Forbes nazval zjevením na konci světa.

Nakonec zavítáme do **Abertam**. Tradičního horského města, kde se hornictví postupně proměnilo ve slavnou výrobu kožených rukavic. Tato řemeslná tradice je dnes připomínána v místním **muzeu**, kde si můžete prohlédnout unikátní historické modely i proces výroby. Další expozice je věnována hornictví. Do doby dávno minulé se přesunete díky stroji času. Navštívit zde můžete také největší a nejhlubší cínový důl v české části Krušných hor, **Důl Mauritius**. Na prohlídku je potřeba se předem objednat. Za zmínku stojí nedaleký **Plešivec**, kam se dostanete lanovkou ze Pstruží nebo pěšky či na kole po značené trase přímo z Abertam. Na jeho vrcholu najdete rozhlednu, restauraci, lanové centrum a bobovou dráhu, také naučnou **stezku Krušnohorských pověstí**, kde se na 750 m potkáte s dřevěnými mytickými bytostmi Krušných hor. Pro milovníky adrenalinu nabízí trasy různých obtížností **TrailPark Plešivec**.

Bobová dráha Plešivec

Tady už to máme celkem prozkoumané, ale foto z Vavřincovy lavičky nám chybí.

Bistro Andrea - Abertamy
Rodinné bistro s nabídkou snídaní, obědů, sladkého i slaného občerstvení. Najdete v areálu technických služeb.
[Bistro Andrea-Abertamy](https://www.facebook.com/Bistro-Andrea-Abertamy)

Bistro Abertamy
Tradiční česká kuchyně. Součástí bistra je řeznictví a sýrárna s nabídkou čerstvého masa, poctivých farmářských uzenin, ovčích, kozích i kravských sýrů, jogurtů a mléka.
farmazvirat.cz/bistro

Maringotka Hřebečná
Občerstvení se nachází na trase magistrály na Hřebečné u křížení se silnicí Abertamy-Ryžovna. Čepuje vlastní pivo Krkavec - vylepšenou řemeslnou desítku.
[Maringotka Hřebečná](https://www.facebook.com/Maringotka-Hřebečná)

Občerstvení u Červené jámy
Přímo na magistrále se severně od Hřebečné u odbočky na Bludnou nachází chaloupka jako z pohádky. V nabídce domácí koláče.
ucervenejamy.eatbu.com

Potůčky - potucky-obec.cz

Pernink - pernick.eu

Horní Blatná
horni-blatna.cz

Abertamy
mesto-abertamy.cz

Bistro Pila - [Bistro Pila](https://www.facebook.com/Bistro-Pila)

Faustův dvůr
faustuv-dvur.cz

Lanové centrum Plešivec
plesivec.eu

Bobová dráha Plešivec
plesivec.cz

TrailPark Plešivec
trailparkplesivec.cz

Důl Mauritius,
Muzeum Abertamy
mesto-abertamy.cz

Boží Dar, Jáchymov, Ryžovna



Tip na výlet – otestováno Destinační agenturou Krušnohoří

Tato cesta bude ve znamení krušnohorského masivu a drobných výčnělků, které vystupují na povrch, a vy se tak můžete pokochat krásou našich skal a kamenů. V okolí Mariánské, která patří k Jáchymovu, jich totiž najdete spoustu a mnoha roztodivných tvarů. Na trase uvidíte také kapličku či zbytky kapucínského kláštera. Nabídnou se vám vyhlídky na Merklín a Podkrušnohoří. Trasa je dlouhá čtyři kilometry.



Tato část Krušných hor patří k nejznámějším a nejnavštěvovanějším oblastem Karlovarského kraje. A není divu – Jáchymov má slavnou historii, Boží Dar je nejvýše položeným městem v Česku (1028 m n. m.) a Ryžovna je ideálním místem pro odpočinek i občerstvení. Všude kolem se rozprostírá krásná horská krajina protkaná turistickými a cyklistickými trasami.

Město **Jáchymov** je proslulé nejen svou hornickou historií, ale i jako první radonové lázně na světě. Právě zde se těžila uranová ruda, která byla v 19. století základem pro objevy Marie Curie-Sktodowské. Historické centrum města si zachovalo původní ráz. Za zmínku stojí **Královská mincovna**, kde se razily tovary a nyní je budovou muzea, nebo lázeňský dům **Radium Palace**. Unikátní expozici starých tisků a rukopisů s názvem **Knihovna latinské školy** najdete pod místní radnicí u infocentra. Naproti si můžete zajít do **bylinkárny** na krušnohorskou kopřivovou oplatku. A pokud máte chuť na kávu se zákuskem, hned za radnicí objevíte **Café 1516**. Název připomíná rok vzniku města. Na nechvalnou historii komunistického režimu, na kterou bychom ovšem neměli zapomínat, upozorňuje pomník **Křížová cesta ke svobodě** před kostelem svatého Jáchyma a stezka **Jáchymovské peklo**. Na trase 8,5 km získáte celkem na 12 zastávkách informace o uranových dolech, lágrech a životech politických vězňů. Budete-li stát o autentický zážitek, je tu možnost projít si stezku s průvodcem. Stanete se konkrétním vězňem, který v lágru pobýval, a zjistíte jeho životní příběh nebo třeba i jaká byla jeho denní dávka stravy. Objednání prohlídky na tel.: 725 783 219. Délku okruhu lze domluvit podle fyzických možností vaší rodiny. K odpočinku určitě využijte místní **Aquacentrum Agricola**, kde je bazén, tobogán, vířivky a unikátní saunový svět „Saunový důl“ inspirovaný hornictvím. Kombinaci klasické české kuchyně a moderní gastronomie rozhodně vyzkoušejte v **Lesním restaurantu Jezírko**, který se nachází nad Jáchymovem.

Pokud máte děti a máte rádi turistiku, na **Božím Daru** vám doporučujeme vydat se na oblíbenou **Ježíškovu cestu** – zábavnou trasu plnou úkolů. Vybrat si můžete ze dvou různých délek a absolvovat se dá i na kole. Unikátním chráněným územím vás provede naučná stezka **Božídarské rašeliniště**. Zábavu si pak lze užít v areálu **Novako**. Nabízí sjezd na horských kárách a koloběžkách a plno dětských atrakcí. V obci najdete muzeum, infocentrum, kavárny i restaurace. Místní atmosféru doplňuje kostel sv. Anny, radnice a typická horská zástavba. Jste-li milovníky adrenalinu na kolech, pak neváhejte vyzkoušet upravenou fourcrossovou trať **Boží Trail** s nástupem pod rozhlednou **Boží vyhlídka**. Přes 30 km stezek různých obtížností, cvičné kolečko, pumptrack pro nejmenší návštěvníky, půjčovnu i myčku kol vám pak nabídne **Trail Park Klínovec**. **Ryžovna**, patřící k Božím Daru, je bývalá hornická osada, kde stávalo více než sto domů. Dnes je zde jen několik rekonstruovaných budov. Návštěvníky sem láká hlavně známý **Pivovar Ryžovna**, který nabízí nejen vlastní pivo, ale i chutné občerstvení z lokálních surovin.

Aquacentrum Agricola



Klínovec



Ryžovna



Jáchymov
mestojachymov.cz

Boží Dar - bozidar.cz

Knihovna latinské školy
latine-school.cz

Café 1516 - [Café 1516](http://cafe1516.cz)

Aquacentrum
Agricola Jáchymov
aquajachymov.cz

Rodinný areál Novako
novako-ski.cz/leto

Ježíškova cesta,
Božídarské rašeliniště
bozidar.cz

Pivovar Ryžovna - ryzovna.cz

Královská mincovna
Jáchymov
kvmuz.cz/expozice-jachymov

Klínovec

Na Klínovci, ve výšce 1244 m n. m., stojí nejvýše položená rozhledna Krušných hor, která je zároveň pátou nejvýše položenou rozhlednou v Čechách.

Boží vyhlídka

Tuto rozhlednu neobvyklého tvaru najdete na Božím Daru u horní koncové stanice lyžařského vleku za hotelem Praha.

Meluzína

Bezesporu nejkrásnější a nejdívočejší vrchol celé centrální části pohoří, krušnohorská tisícovka (1091 m n. m.), se nachází na dohled od Klínovce, a přece zcela mimo zájem naprosté většiny turistů. Skalnatý vrchol leží 2,5 km jihovýchodně od obce Háj. Na vrcholu se můžete s Meluzínou vyfotit.

Muzeum Boží Dar

Expozice Vlastivědného muzea Boží Dar pojednává o historii nejvýše položeného města ve střední Evropě. Mezi exponáty je selská jizba, krušnohorské minerály, modely rozhleden na Klínovci a na Fichtelbergu, vánoční betlémy.
bozidar.cz

Pivovar Červený vlk

Všechna piva z běžné nabídky můžete ochutnat na degustačním prkénku. Dále se vaří speciály. Součástí pivovaru je restaurace, která nabízí studenou i teplou kuchyni na vysoké gastronomické úrovni.



Udělejte si výlet do Německa. Je to jen kousek za hranicemi a nabídka zážitků je pestrá.

Lázně Oberwiesenthal

Nejvýše položené německé lázeňské městečko v blízkosti hranic na Božím Daru. Parní vláček po úzkokolejné železniční trati Fichtelbergbahn, bobová dráha, zavěšená skluzavka fly-line, letní tubing.
oberwiesenthal.de

Nejdek, Nové Hamry

Mapa výletu Nejdek, Přebuz, Nové Hamry



Myší hrádek

Zveme vás k návštěvě malebného města **Nejdek** a jeho kouzelného okolí. Nejdek, obklopený hlubokými lesy, tajemnými rašeliništi a klikatícími se horskými stezkami, nabízí nejen bohatou historii, ale také úžasné možnosti pro aktivní odpočinek i klidné toulání přírodou.

Začneme v Nejdku, odkud se vydáme směrem na **Tisovský vrch** (977 m n. m.). Po cestě míjíme **Nejdeckou křížovou cestu**, která je citlivě zasazená do přírody a nabízí nejen duchovní zastavení, ale i krásné výhledy.

Tento důl byl aktivní během druhé světové války a dnes zde najdete pozůstatky těžebních zařízení a budov, které připomínají hornickou historii regionu. Místo je volně přístupné a nabízí jedinečný pohled do minulosti. Naleznete zde útulnu - přístřešek pro 4-8 ležících osob. Pro milovníky panoramatických výhledů doporučujeme výstup na vrchol **Špičák**, který je nejvyšším bodem v okolí Přebuzi.

Cyklisté si zde také přijdou na své. Například **Národní cyklotrasa 23 (Krušnohorská magistrála)** prochází nedaleko a nabízí možnost spojit návštěvu těchto míst s delší cyklistickou túrou. Trasa vede krásnou krajinou a je vhodná pro zdatnější cyklisty.

A když se vydáte směrem na **Nové Hamry**, určitě se občerstvíte v **Bufetu Celnice u Jelení**. Nachází se v lese a je hraničním přechodem mezi Českem a Německem. A když už budete na hranicích, můžete si odskočit do blízkého Johanngeorgenstadtu, kde si můžete, mimo jiné, prohlédnout **koňský žentour** - památník hornické minulosti.

Končí zde **Karlova stezka** - jedná se o mezinárodní cykloturistickou stezku, která spojuje přes krušnohorský hřeben města Aue a Karlovy Vary a zároveň i „Muldavskou cyklostezku“ (Mulderadweg) s „Cyklostezkou Ohře“ (Egerradweg). Hodí se hlavně pro horská a trekkingová kola a díky stávající železniční trati Aue - Johanngeorgenstadt - Karlovy Vary je možné svoji túru pohodlně kombinovat i s použitím vlaku.

Z Nových Hamrů pak až na státní hranici v Jelení je cyklostezka doplněna o naučné panely. Naučná stezka je dlouhá 9 km a v tomto úseku vede po asfaltované silnici.

Vraťte se do Čech, namasírujte si svaly a pojdte si zdotat jednu z ferrátek z naší nabídky.

Seifertova via ferrata - nachází se v blízkosti hotelu Seifert v Nových Hamrech. Tato zajištěná cesta nabízí čtyři trasy různých obtížností (A až D), takže si zde přijdou na své jak začátečníci, tak zkušení lezci. Vybavení potřebné ke zdolání ferraty je možné si zapůjčit v hotelu Seifert. Pod ferratou, u hotelu, je také malý kemp, kde je možné rozbalit si stan nebo přespát v autě.

Seifertova via ferrata



Tati, pojdme si půjčit vybavení, já bych si chtěl ferratu vyzkoušet. Holky nám zatím můžou opéct buřta na ohništi.

Pajndl

Kousek za ní už na nás čeká **rozhledna Pajndl** - mohutná kamenná věž z konce 19. století, z níž se vám otevře kruhový výhled na celé Krušné hory, Karlovy Vary i dalekou Šumavu. Za jasného dne je to opravdu zážitek.

Z rozhledny pokračujeme pohodlnou cestou lesem až ke skále zvané **Myší hrádek** - nenápadnému, ale romantickému místu opředenému legendami, které děti milují.

Po návratu do města doporučujeme krátký odpočinek na náměstí. **Kašna Rolavka**, symbolizující říčku protékající Nejdkem, nabízí klidné místo k posezení. A pokud jste dorazili na elektrokoje, potěší vás i **nabíječka elektrokol s obsluhou**, kde si můžete odpočinout a dobít baterie.

Kousek od Nejdku se nachází **Přebuz**. Město, v němž žije nejméně obyvatel ze všech měst v ČR. Součástí města jsou i katastry dnes již zaniklých obcí Chaloupky a Rolava. A propos - znáte knihu Chaloupky? Doporučujeme. Z Přebuzi se vydejte směrem k **Velkému Jeřábímu jezeru**, které je součástí národní přírodní rezervace **Rolavská vrchoviště**. Pokračujte k bývalému cínovému dolu **Sauersack**.

Sauersack



Nejdek - nejdek.cz

Nové Hamry - novehamry.eu

Karlova stezka - cyklo karlsroute.eu/home



Sauersack Krusnohorci.cz

Krušnohorské útulny - přístřešky proti nepříznivému počasí

V Krušných horách nalezou turisté mnoho přístřešků a odpočinkových míst, které je ochrání před nepříznivým počasím. Jedná se například o herberky, turistické přístřešky, bivaky, útulny a další místa vhodná k noclehu například ve stanu.

Pro turisty, kteří se na svých výletech rádi toulají přírodou do daleka a nejrady spí „venku“, je v Krušných horách mnoho míst, kde lze legálně přenocovat či se schovat před nepříznivým počasím. Všechna místa si lze prostudovat na webu Krušnohorské útulny, kde je k dispozici i mapa Krušných hor s 248 zanesenými navigačními body. Nechybí ani možnost využít GPX soubor pro GPS navigace.

krusnohorskeutulny.cz

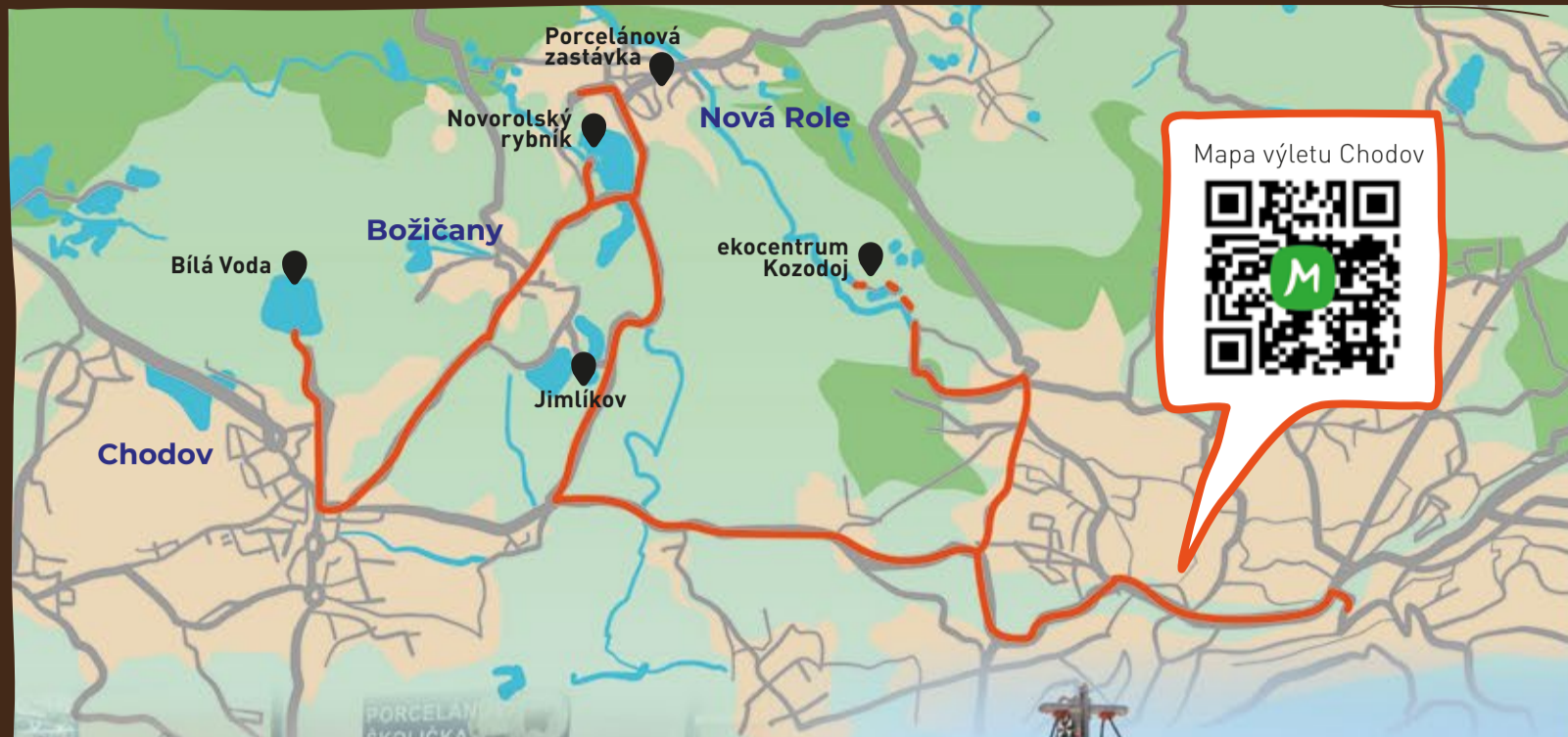


Zdolej 32 vrcholů Krušných hor!

Překonejte své hranice a vydejte se na nezapomenutelnou výzvu plnou dobrodružství a krásné přírody. Můžete se registrovat a získat některý z upomínkových předmětů, po splnění výzvy diplom. V letošním roce můžete registraci podpořit Tomáška Fialu, který bojuje s nevyčísitelnou nemocí.



Chodov, Nová Role, Božičany



Mapa výletu Chodov



Nová Role - novarole.cz

Chodov - mestochodov.cz

Božičany - bozicany.cz

Porcelánka - exkurze



Kameny zmizelých



Farma Kozodoj
kozodoj.cz

Přírodní lanové centrum Svatý Linhart

Přírodní lanové centrum se nachází v lázeňských lesích Karlových Varů. Je skvělým cílem pro rodinné výlety i party sportovních nadšenců, kteří si rádi vyzkouší své fyzické i psychické možnosti. Přírodní lanové centrum Svatý Linhart nabízí okruhy s lanovými překážkami pro děti i dospělé, nízké lanové překážky a překážky top-rop. Na aktivity v lanovém parku dohlížejí školení instruktoři.

llpkv.cz/svaty-linhart

Nevíte, kam vyrazit na paddleboard? S touthle appkou najdete ověřená místa vhodná pro bezstarostné pádlování. Mapa vás nasměruje na vybranou vodní plochu, kterou do aplikace přidali ostatní uživatelé. K místům můžete přidávat fotky, komentáře a hodnocení. Do aplikace lze přidávat nejen jednotlivá místa, ale i delší trasy a paddleboardové výlety. Každé nově přidané místo podléhá schválení administrátorem. Teď už si nemusíte lámat hlavu s tím, kde si zajezdit a která místa jsou vhodná pro paddleboarding. Kromě paddleboardových lokalit najdete v mapě vyznačené i půjčovny a prodejny s paddleboardovým vybavením. Českou desktop mutaci projektu najdete na webu paddleboardmapa.cz.

Integrovaná doprava Karlovarského kraje
idok.info/egronet

Kam na motorce
jednostopouceskem.cz

Porcelánová školička

Chodov je moderní město s průmyslovým charakterem, které si však zachovává část své historické a kulturní identity. Okolí města je ideální pro turistiku a cyklistiku. Navrhujeme začít prohlídkou **kostela sv. Vavřínce v Chodově** – významné barokní stavby z let 1725–1733. V 19. a 20. stol. byl kostel poškozen důlní činností a postupně zchátral. V r. 2006 proběhla celková rekonstrukce. V kostele najdete zajímavou křížovou cestu, složenou ze 14 pláten. Jako celek je chodovská křížová cesta velmi cenným souborem a unikátním příkladem práce regionálních malířů 18. a 19. století. Při procházce městem možná narazíte na zvláštní kameny umístěné v dlažbě chodovských ulic. Jedná se o tzv. **stolpersteine**, kameny zmizelých. Položil je zde německý sochař Gunter Demnig. Jedná se o kamenné kostky s destičkou, na níž je vyryté jméno a datum, mají poukázat na tragické osudy obětí holokaustu.

Chodov – stolpersteine



I Chodov má svá rekreační místa, a tak vás zveme vykoupat se ve vodní nádrži **Bílá voda** v katastru bývalé vesnice Smolnice, která musela ustoupit dolové činnosti. Jeden a půl kilometru dlouhá stezka kolem nádrže je zpestřena cvičebními stroji. V létě mají návštěvníci k dispozici ponton, občerstvení, převlékací kabinky a udržovanou písčitou pláž. V blízkosti Bílé vody se nachází pumptrack určený pro kola, skateboardy, longboardy, in-line brusle a koloběžky.

Máte rádi kočky? Pak určitě navštivte **Kafe U Kočky v Chodově** přímo na náměstí. Můžete si v klidu vychutnat kvalitní kávu, dát si drobné občerstvení a zároveň potkat kočky různých povah a věků, které hledají nový domov. Více informací a fotky kočiček najdete na internetových stránkách.

Bílá voda

Jestli máte chuť něco tvořit a vzdělávat se, zveme vás do **Nové Role**. Ta je místem tradice výroby porcelánu značky Thun. V návštěvnickém centru si můžete objednat exkurzi, která vede administrativní budovou přes vzorkovnu až přímo do výrobního závodu. Celá trasa je zpestřena filmovou prezentací výroby a prohlídkou finálních výrobků. Rodiny s dětmi se určitě rády zdrží v **Porcelánové školičce**, kde si mohou vlastnoručně ozdobit svůj hrníček. Pojdte se trochu protáhnout a vydejte se na **naučnou stezku** ze Staré Role do Nové Role (samozřejmě můžete i naopak). Stezka je vhodná pro děti i dospělé a je plná domáčích i divokých zvířat, přírody a nového poznání. Trasa měří 3,5 km a jsou na ní různé zastávky, např. malé vodní elektrárny, lesy, rybníky, **farma Kozodoj** a další. Přímo v Kozodoji se mohou vaše děti pobavit a poučit při plnění kvízové stezky **Za zvířátky do pohádky**.

Osvěžit se můžete v **Novorolském rybníce**. Přírodním koupališti s písčitou pláží s pozvolným vstupem do vody. Pokud svítí slunce, značka ideál. Skvělé podmínky pro rybaření, surfing. U rybníka je také restaurace **Na Koupališti a BeachCamp**. Okolí Nové Role nabízí, tak jako celé Krušné hory, mnoho možností pro pěší turistiku i cyklistiku. Jen si najít vhodnou trasu a vyrazit.

Mezi Chodovem a Novou Rolí najdete obec Božičany. V minulosti zde byla těžba kaolinu, která zanechala v okolní krajině výrazné stopy – dnes především v podobě zatopených lomů. Nejznámější z nich je **lom Jimlíkov**, který je v létě vyhledávaným místem ke koupání. Buďte však opatrní, stále zde probíhá těžba, a tak je koupání pouze na vlastní nebezpečí. V Božičanech také najdete významný krajinný prvek – Božičanské mokřady. Pestrá mozaika mokřadních biotopů – rybníků, bažin, olšin a zarůstající pískovna – je druhově mimořádně pestrým stanovištěm mnoha zvláště chráněných a mizejících druhů rostlin a živočichů, především obojživelníků a ptáků. Občerstvit se pak můžete v místní hospůdce na hřišti.

Sokolov, Locket



Chcete vyrazit na kole? Nabízíme Okruh po výsypkách. Je dlouhý 25,1 km a jeho převýšení je 110 m. Cílem vyjížďky je zajímavá krajina ovlivněná hornickou činností. Zajímavosti na trase: **Lomnice** – barokně přestavěný gotický kostel, ukázka hornické kolonie. **Naučná stezka** „Po velké podkrušnohorské výsypce“ vám představí, jak vzniká nová krajina po vytěžení hnědouhelného dolu. **Důl Jiří** – vyhlídka nad obcí Lomnice nabídne neuvěřitelný pohled na funkční povrchový důl. **Vintířov** – obec je spjata s keramickým a uhelným průmyslem. **Nové Sedlo** – těžba hnědého uhlí a výroba obalového skla. **Královské Poříčí** – zachovalý raně gotický kostel sv. Kunhuty se zajímavou malbou



Sokolov a jeho bezprostřední okolí nabízí mnoho zajímavých a lákavých míst, která stojí za to prozkoumat. Námi navržená místa na váš výlet vás zavedou nejen do města, ale také do přírody. Trochu historie, trochu přírody, rozhlédnete se po okolí nebo si vyzkoušíte tradiční řemeslo. Začneme historií. Zveme vás do krásného areálu sestávajícího z několika budov, které obklopují čtvercový rajský dvůr. Jedná se o bývalý **kapucínský klášter s kostelem sv. Antonína Paduánského a Nosticovskou hrobkou**. Nyní krásně zrekonstruovaný areál slouží jako koncertní a výstavní místo. Najdete zde **Pivotěku Permon** – řemeslný pivovar s pivovarskou hospodou, kde můžete ochutnat 10 druhů čepovaného piva. Další zastávkou je Muzeum Sokolov. V třinácti sálech sokolovského zámku si projdete stálou expozici, která vás seznámí s historií regionu, hornictví a mnoha dalšími zajímavostmi.

Sokolov



Přes lesopark **Haarberg** se vydáte na rozhlednu **Hard**, repliku původní věže, ze které se nabízí krásný pohled na okolní krajinu. Je sice o 4 metry nižší než ta původní, ale i těch 55 schodů, které vedou na skleněnou vyhlídku, může dát někomu zabrat. Jen si nezapomeňte klíče od rozhledny vyzvednout na vrátnici v blízké budově Policie ČR. Možná jste se zapotili, a tak se můžete osvěžit u **jezera Michal**, nazývaného také Sokolovské moře. Na místě bývalého hnědouhelného dolu se nachází moderní vodní areál s mnoha atrakcemi pro děti i dospělé, občerstvením i zázemím. Mimo jiné je zde také letní kino. Vydejme se opět za historií.

rozhledna Hard



Locket. Město, které bývalo důležitým královským centrem, je nyní oblíbeným turistickým cílem. Navštíví ho mnoho turistů jak po souši, tak po vodě, neboť leží na meandru řeky Ohře, která je vodáky velmi oblíbenou řekou. Až si pochutnáte na dobré kávě v některé z místních kaváren, vydejte se na prohlídku stejnojmenného **hradu Locket**. Do poznání historie se pusťte zábavnou formou, a to plněním úkolů na **Kouzelné stezce hradem**.



hrad Locket

Věřte, že se nejen dozvíte mnoho zajímavého, ale především se pobavíte. Kromě prohlídek se zde konají i různé kulturní akce. Rádi si občas zatančíte, zajdete do divadla nebo si jen tak poslechnete známou kapelu? Pak možná zrovna natrefíte na program v **přírodním divadle** v prostředí parku pod hradem. Konají se zde koncerty různých žánrů, divadelní, muzikálová představení i různé kulturní akce města. Vyznavači zlatého moku mohou ochutnat v **pivovaru Svatý Florian** několik druhů piva a zároveň se seznámit ve stálé expozici s historií pivovaru. Dalším místem, kam vás zveme, je **Statek Bernard** v Královském Poříčí. Projdete branou a hned máte pocit, že jste se ocitli v pohádce. Ani byste neřekli, že se nacházíte uprostřed bývalých povrchových dolů hnědého uhlí. Potůčky, rybníčky, spousta květin a bylinek. Děti zaujme zookoutek s mnoha zvířátky, mezi která mohou volně vstoupit. Prohlédněte si Fotomuseum řemesel, zjistěte, jak se vyrábí svíčky, případně si můžete nechat zrenovovat svůj oblíbený kousek nábytku nebo své tělo v **relaxačním a masážním centru**. Zatímco si děti hrají se zvířátky, dospělák si může vychutnat kávu v Caffé na statku. A určitě nezapomeňte ochutnat místní kuchyni, která je ryze česká.

Statek Bernard



Pokud rádi chodíte přírodou a nepotřebujete všechny cesty mít značené, vydejte se k **Těšovickému vodopádu**. Ten se nachází na bezejmenném pravostranném přítoku Ohře nedaleko přírodní památky Údolí Ohře. Zvláštností je, že i přesto, že tento 2,5 m vysoký vodopád je jakousi třešničkou na dortu v morfologii pískovcové krajiny, není zahrnut v této přírodní památce. Kousek pod vodopádem se nachází historický hraniční mezník falknovského a nosticovského panství se znamením kotvy. A odsud to máte kousek zpět do Sokolova, odkud jsme vyrazili.

Locket - loket.cz

Sokolov - sokolov.cz

Muzeum Sokolov – sokolovský zámek
muzeum-sokolov.cz

Pivotěka Permon
pivopermon.cz

Koupaliště Michal
michal-sokolov.cz

Statek Bernard
statek-bernard.cz

Cesta za pivem



Vodopády Krušných hor



Cyklotrasy v Sokolově a okolí



Rozhledna Krásno
rozhledna-krasno.cz



Golfové hřiště Sokolov
Hřiště, ubytování, restaurace
Golf-sokolov.cz



Chlum Sv. Maří
Poutní kostel s klášterem, místo, které je jedním z nejvýznamnějších a nejkrásnějších barokních souborů v ČR.



Rotava, Oloví, Habartov, Svatava

Mapa výletu Oloví



Za nástupní stanici dalšího výletu jsme zvolili město Oloví. Oloví je malé město v Karlovarském kraji, kousek od Sokolova, obklopené krásnou přírodou Krušných hor. Historicky je spojené především s těžbou olověné rudy, což mu dalo i jeho jméno. Jeho okolí nabízí turistické trasy, cyklostezky, koupání i poznání historie. Začneme kousek nad Olovím. Zatopeným kamenolomem **Kernberg**, který je oblíbeným cílem místních obyvatel. Na své si zde přijdou i sportovní potápěči. Chladnější, ale krásně čistá voda vás nastartuje na další cestu, která vás dovede na místo, kde najdete pozůstatky vulkanické činnosti. **Rotavské varhany**. Státem chráněná přírodní památka, jejíž počátek sahá až do třetihor. Po jejich prozkoumání se vydáme zpět k Oloví. Na rozhlednu, stojící na místě bývalé rozhledny, která byla zničena za 2. světové války. Měří 29,3 m a je vyrobena ze dřeva a oceli. **Rozhledna Cibulka**. Je z ní krásný výhled a dojdete k ní nenáročnou turistickou stezkou nebo když se vydáte po **Naučné stezce Oloví**. Ta vás provede okolím města Oloví a jednotlivé zastávky vás seznámí s tradiční hornickou činností.



Další zastávkou může být zřícenina hradu **Hartenberg**. Dostanete se k němu odbočkou z interaktivní naučné stezky **Olověný Hartenberg**. Výchozím bodem je centrum v obci Hřebeň a odtud se vydáte po zelené turistické značce. Za návštěvu stojí **Muzeum bezpečnostních sborů** v Habartově. Doporučíme prověřit si otevírací dobu. Osvěžit se můžete na přírodním koupališti **Boden**. Kamenná pláž s pozvolným přístupem do vody, in-line dráha s lavičkami, občerstvení, půjčovna sportovního vybavení, hřiště, houpačky, a když svítí sluníčko, je zde záruka super relaxu.



Putování povodím řeky Svatavy

Následující tři tipy na výlety jsou dosažitelné pohodlně vlakem, který se klikatí po malebné lokální trati ze Sokolova přes Oloví a Kraslice do saského Klingenthalu. Trať je dlouhá 25 km. První vlaky po ní vyjely v roce 1876. V současné době zde jezdí osobní vlaky o víkendech téměř v hodinovém taktu.

Z Podlesí, případně Luh nad Svatavou na hrad Hřebeň

Výlet bude dlouhý 7 km, případně 5,5 km. Z vlakové zastávky Svatava-zastávka se vydejte směrem proti proudu řeky Svatava. Za chvíli narazíte na modrou turistickou značku. Po ní jděte lesní cestou kolem rekreačního střediska a psiho útulku Ranč Vránov do Luhu nad Svatavou. U vlakové zastávky v Luhu přejděte přes trať a vystoupejte k hradní zřícenině hradu Hartenberg. Cestu lemují dřevěné sochy. Hrad je přístupný o prázdninách od 10:00 do 17:00 kromě pondělí. Případně po předchozí domluvě. Od hradu sejděte k vlakové zastávce Hřebeň buď po modré turistické značce, případně po pohodlnější asfaltové cestě - cyklostezce vedoucí kolem rozvalin pivovaru.

Z Hřeben přes rozhlednu Cibulka do Oloví

Výlet dlouhý 8 km. Z vlakové zastávky Hřebeň jděte po naučné stezce Olověný Hartenberg do tramské osady Modrá kotva. Držte se pravé větve naučné stezky, která vede blíže k trati. Z tramské osady vystoupejte po zelené turistické značce k rozhledně Cibulka. Od ní můžete sejít z prudkého kopce po žluté turistické značce do Oloví. My však doporučujeme si výlet prodloužit přes Šibeniční vrch se zajímavou kaplí postavenou ze strusky a dále kolem kaple sv. Josefa.

Z nádraží Rotava přírodním parkem Leopoldovy Hamry k poutnímu kostelu ve Sněžné

Výlet je dlouhý 8 km. K poutnímu kostelu vede po neznačených cestách. Z nádraží se vydejte proti toku řeky Svatavy po silniční vedoucí v blízkosti trati do chatové osady. Na začátku osady odbočte z cesty vpravo. Přejděte potok a dojděte na křižovatku cest. Vydejte se po cestě, přes kterou je zápora. Vystoupejte do osady Nové Domy. Z ní pak po asfaltové cestě do Sněžné, kde se nachází kostel sv. Jakuba s pohnutou historií. Ze Sněžné pak sejděte po žluté turistické značce přes osadu s podivným názvem Studená Kuchyň do centra Kraslic.

TIP Vydejte se na zajímavé místo na blízkém Chebsku.

Národní přírodní rezervace S00S, nazývaná také český Yellowstone. Jedná se o rozsáhlé rašeliniště a slatiniště, kde vyvěrá velké množství minerálních pramenů a čistý oxid uhličitý v tzv. mofetách. Naučná stezka vede po dně vyschlého jezera, které mělo slanou (minerální) vodu. V areálu je také přírodní geologický park, muzeum s několika expozicemi, stanice pro záchranu živočichů.



Další pozvánka vede do **Svatavy**. Připomeňte si poměrně nedávnou historii a zastavte se u památníku na místě existence **největšího ženského koncentračního tábora v ČR** z období II. světové války, který zde fungoval v letech 1943–1945. Na místě jsou vyznačeny základy ubytovacích domů a stojí tu socha zahaleného ženského těla. V blízkosti je zpřístupněn protiletectký kryt. Určitě stojí za to se zde zastavit a s úctou si připomenout, že můžeme být šťastní, že žijeme právě v naší době. Místo bývalého ženského koncentračního tábora ve Svatavě vnímáme jako místo evropského významu, které si zaslouží plnou pozornost, péči a pietu. Na závěr ještě jedna mokrá pozvánka – přeměnou vytěženého dolu **Medard** vzniklo stejnojmenné jezero, které je 4 km dlouhé, 1,5 km široké a hluboké až 57 metrů. Jeho čas teprve přijde, v plánu je vybudování rekreačního střediska, ve kterém si na své přijdou hlavně sportovci. Prozatím láká spíše k cyklovýletům

Rotava - mestorotava.cz

Oloví - olovi.cz

Habartov - mestohabartov.cz

Svatava - mestyssvatava.cz

Hartenberg - hartenberg.cz

Tipy na výlety - vyletnik.cz

S00S



Tipy na cyklovýlety v Karlovarském kraji



Mapa nabíjecích stanic pro elektrokola powerbox.one/mapa

Záleží vám na životním prostředí? Nejen že třídíte odpad, nenecháváte po sobě nepořádek v přírodě, ale přijeli jste elektroautem? Nabízíme vám přehled **nabíjecích stanic** pro vaše čtyřkolové miláčky. tinyurl.com/elstanice



Krajková, kostel sv. Petra a Pavla, zrekonstruovaný věžní hodinový stroj



Kraslice a Bublava

Mamí, tatí, prosím, pojďme do Kraslic. Dostali jsme pozvánku od dětí z místní základky!



Co víte o **Kraslicích**? Že možná velmi málo? To nevádí. Svoje město dobře znají Karel, Karolína, Laura, Klára, Čeněk, Vendelín, Dan a Kristýna, děti z kraslické základní školy, a právě ony vás zvou k návštěvě jejich města. Můžete začít návštěvou **Železničního muzea**. Muzeum se nachází v budově bývalé nádražní restaurace v železniční stanici Kraslice. Na trojrozměrných exponátech i na výstavních panelech je zdokumentovaná historie, vývoj a technické zajímavosti nejen Kraslické dráhy, ale i dalších železnic na české i německé straně státní hranice. Lze se domluvit na individuální návštěvě muzea, avšak otevírací doba je **26. 4. 2025 – 4. 10. 2025 pouze v soboty 9:00-16:00 hod.**

Kostel Božího těla – v kostele se pořádají mše, koncerty a je to určitě dobré místo k návštěvě. Interiér kostela vás nadchne svojí vznešeností. Nezapomeňte se obléci, je zde zima! Chcete vidět nejdéle stojící dům v Kraslicích? Pak navštivte **hrázděnků**. Byla postavena v roce 1673, je zrekonstruovaná, ale stále vypadá starodávně. Můžete si zařídit i její prohlídku, kterou si domluvíte u starosty města Kraslice.



Do přírody se můžete vydat po nově vybudované **Loupežnické stezce** pod zříceninou hradu Hausberg. Stezka je dlouhá 13 km a je vhodná pro pěší, cyklisty i malé děti. Stezka přibližuje návštěvníkům loupežnický život. Kdo jste vyznavačem ferrat, přibalte si výstroj, protože na skalisku jménem Hausberg se nachází příjemný ferratový areál.



A když se vrátíte do města, můžete si pochutnat na kávě v nové kavárně **Café Julius**. Na výběr je z nabídky teplých nápojů i skvělých zákusků. Je možné si posedět a odpočívat. Kavárna je hned naproti poště. A když byste měli hlad, vyzkoušejte restauraci Severka. Tu najdete na sídlišti Sever u odbočky na Bublavu. Můžete si vybrat z tradičních českých jídel za příznivé ceny. A když by vám naše nabídka nestačila, navštivte **informační centrum**, ve kterém najdete různé letáky, můžete si koupit turistickou známku nebo si prohlédnout kroniku města. A určitě dostanete další tipy, kam vyrazit za poznáním města a jeho okolí.

Z Kraslic se můžete vydat směr **Bublava**. Máte rádi putě? Jste zvaní na **Bublavskou pouť**, která se koná **16. 8. 2025** na dětském hřišti vedle obecního úřadu. A určitě nemusíte spěchat. Druhý den můžete navštívit bleší trh a utratit tu pár peněz nebo vyrazit na výlet. Za zmínku stojí **Stezka Aschberg v proměnách času**.

Naučná stezka vás provede východním úpatím Aschbergu. Aschberg neboli Kamenáč (936 m n. m.) se majestátně tyčí nad Bublavou a je bezpochyby největší dominantou této obce nejen díky své nadmořské výšce. Výhled z něj patří mezi nejkrásnější v Krušných horách. Má tři vrcholy, které jsou ozdobeny skalními žulovými formacemi. Na nejvyšším vrcholu se nachází významný triangulační bod. Státní hranice rozděluje Aschberg na českou a německou část a v minulosti měla zásadní vliv na jeho podobu. Hraniční a zakázané pásmo změnilo po druhé světové válce vzhled této dominanty. Obydlení byla zbourána, hospodářství zpusťla... Naučná stezka vede přes bývalou část Bublavy zvanou HERN podél umělého vodního toku, s odbočkou k **Bublavským vodopádům**, dále po Krušnohorské magistrále k vyhlídce u altánu a zpět do výchozího místa. Nástupní místo je buď u parkoviště u restaurace U Pražáka, nebo u altánu.



Pokud máte rádi ferratový adrenalin a Hausberg nebo Nové Hamry vám byly málo, vydejte se pokouřit jistěnou cestu střední až obtížné náročnosti. Poblíž obce Stříbrná na Kraslicku najdete ve skalním městě na masivu **Beduín** soustavu zajištěných cest s kolmými výstupy, lanovým mostem, traverzy. Nepodceňte své síly, některé úseky vyžadují opravdu dostatek síly a techniky!



A když už budete na Stříbrné, nezapomeňte otevřít dveře a v klidu si užít nádherný výhled na hory a lesy Kraslicka.



Kraslice – brána Krušných hor



Mapa výletu Kraslice, Bublava



Bublava - obecubublava.cz

Kraslice - kraslice.cz

Stříbrná - stibrna.cz

Železniční muzeum Kraslice
muzeumkraslice.cz

Informační centrum
mck-kraslice.cz

Ferratový areál Hausberg



Ferrata Skalní město – Beduín



Rodinný pivovar Krušnohor
– tradiční výroba, široká nabídka rozličných chutí a stupňovitostí, ubytování
krušnohor.eu

Naučné stezky západního Krušnohoří





Rozhovor Tolarovi

Ty jo, vidíte je? Jsou nám docela podobní, že? Nebo my jim? Každopádně jsme rádi, že se poznáváme.



Vážení čtenáři, prosím, seznamte se...

S naší rodinkou Tolarových se setkáváte již pátým rokem, ale dnes poprvé máte možnost setkat se s těmi skutečnými Tolarovými. Sympatickým tatínkem Jirkou, usměvavou maminkou Janou a pohodovými dětmi, dvojčaty Klárkou a Honzíkem. Naši animovanou rodinku se zájmem sledují a dnes se k ní přidají se svými tipy na výlet.

Maminka vzorně vede výletní deníky – vzpomínky na výlety a společný čas, doplněné o vstupenky, obrázky, nálepky. Kromě spousty výletů po celé republice jsou zde samozřejmě i výlety v Krušných horách. A tak se nabízí otázka...

Jakým způsobem výletujete?

Nejčastěji a nejradyji pěšky. Tatka hodně vymýšlí trasy, chodíme s dětmi od malička a zatím nás to společně baví. A také nás baví Krušnohoří, protože zde najdete ještě místa, kde jste více sami než mezi lidmi.

Občas vyrazíme na kolo, na Klínovec. Kluci sjíždějí traily, my holky se necháme přemluvit, ale volíme lehčí trasy.

Prozradíte nějaké místo, kde se vám opravdu líbí?

Jak jsme zmínili, snažíme se vyhýbat frekventovaným místům. Určitě se nám líbí v okolí Přebuzi, rádi chodíme na místa zaniklých obcí. Tam třeba nepotkáte za celý den živáčka.

TIP Tolarových

Vyzkoušejte aplikaci **Turistický deník**



Maminka – mně osobně se moc líbilo na Hadí hoře – jedná se o horu s vyhlídkovým místem do údolí Jáchymova. Zavede vás sem žlutá turistická značka vedoucí z Božího Daru do Jáchymova.

Baví děti s vámi chodit?

Baví, ale jak rostou, tak jsou občas raději se svými vrstevníky, a tak se stává, že máme naše auto plné jejich kamarádů a vyrážíme na výlety ve větším počtu. Ale stále jsme spolu rádi a to je důležité.

Kam byste pozvali návštěvníky Krušných hor?

Klárka – mně se líbila vyhlídka na **Jelení hoře**. Je to skvělé vyhlídkové místo, a když dojdete až ke kříži, budete mít skvělé výhledy. Mimo jiné, krásně vidíte na přehradu Přísečnice, která je zásobárnou pitné vody.

Honzík – a já vás pozvu na **rozhlednu Krásno**. To je naše srdcovka – dodává maminka. Maminka – určitě nejde vynechat Loket a doporučím **Jeskynní vyhlídku** (výrazná žulová skála nad údolím řeky Ohře mezi Loktem a Svatošskými skalami. Na jejím vrcholu je ploché skalisko s křížem a vrcholovou knížkou). Sem už sice chodí poměrně dost lidí, ale cesta sem stojí za to. Tatínek – tak za mne je to **Meluzína** (hora se skalnatým vrcholem kousek od Klínovce) nebo **Měděnec**, kde jsou k vidění pozůstatky hornické činnosti (kousek odsud je skalní útvar Sfingy). Anebo kdo chce vidět, jak vypadá hnědohelný povrchový důl, ať navštíví vyhlídku **Pískovec**, kousek od Nového Sedla. Naskytne se mu výhled na lom Družba a částečně i lom Jiří. Máte možnost zde vidět důlní činnost.

Máte nějaké oblíbené místo, kde se rádi zastavíte se občerstvit?

Asi to nej nemáme, ale líbí se nám Občerstvení na Červené jámě, které připomíná pohádkový domeček (najdete ho v blízkosti cyklo- a turistických tras a Krušnohorské lyžařské magistrály. Přibližně 50 metrů od občerstvení se nachází největší důlní propadlina v Čechách Červená jáma).

Co byste vzkázali návštěvníkům Krušných hor?

Při procházkách a výletech nejen relaxujeme v krásné přírodě, ale také sbíráme odpadky, které po sobě někteří návštěvníci zanechávají. Je to šílené, co lidi dokáží po sobě nechat.



Poslali jste nám

Vyluštěním naší tajenky a zasláním fotografie z vašeho pobytu v našich horách můžete získat brožuru Průvodce západním Krušnohořím. Na této stránce se můžete podívat na Krušné hory a Podkrušnohoří přes fotoaparát našich čtenářů. Moc děkujeme i za jejich vzkazy, velmi si toho ceníme.

Pár brožur máme ještě k dispozici. Zašlete nám tajenku (z poslední strany) a foto a může být vaše. Nabídka platí do rozebrání zásob.



Děkujeme za všechny tipy na výlety, o kterých jsme si mohli přečíst v letním vydání Výletních novin (objevili jsme je v hotelu Orion na Plešivci).

Nesvadbovi - Kamenice



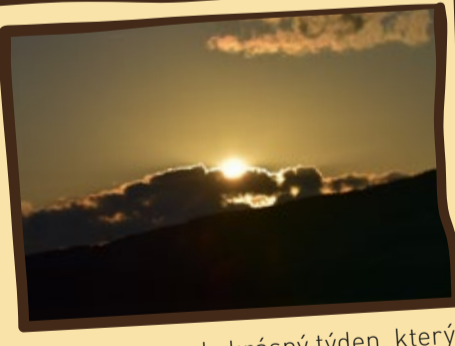
Jana Pytlíková - Nové Sedlo



Nada Trnková
Jenčice



Jana Veselá
Ledeč nad Sázavou

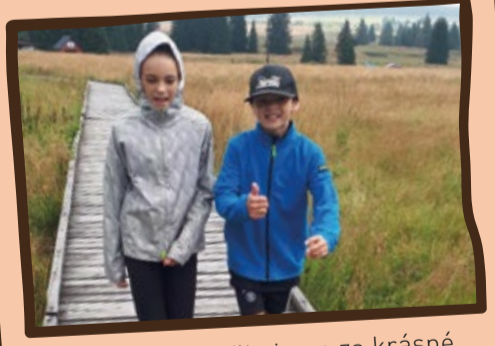


Strávili jsme zde krásný týden, který nestačil k tomu, abychom navštívili vše, co stojí za návštěvu, a proto se sem budeme muset brzy vrátit.

Radka Fránová - Boršov nad Vltavou



David Šmíd - Svatava



Moc zdravíme, děkujeme za krásné výletní tipy z Výletních novin. Bylo u vás krásně, rozhodně jsme v KH nebyli naposledy!

Katka Zárybnická s rodinou
Jizerské hory

Dostal se mně do ruky výtisk vašich novin a jsem překvapen. Doteď jsem znal tento region pouze v zimním období jakožto lyžařku. Dnes jsem poprvé viděl Klínovec v létě. Nyní jsem lázeňským hostem v Jáchymově a hledám zdejší zpestření pobytu. Objevil jsem vaše noviny - úžas. Kompletní informace, paráda. Víím, že to jde najít na netu, ale to mě nebaví. Tady si sednu, přečtu noviny a najdu vše najednou. Nejlepší propagační materiál, co jsem kdy viděl. 🍌🍌🍌

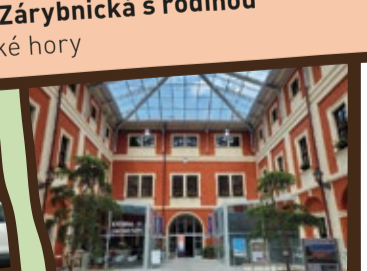
@antonin.mik



Petr Hrádek - Klobouky u Brna



Dagmar Brhlíková - Mělník



Petr Nejd - Kdyně



**PODPORUJEME
LEPŠÍ BUDOUCNOST**

WWW.DOBRI-SOUSEDE.CZ



**LOKÁLNÍ
KOMUNITNÍ
PROJEKTY**



**PODPORA
MLÁDEŽE
A SPORTU**



**OCHRANA
MÍSTNÍ
PŘÍRODY**



**CELOSTÁTNÍ
SPOLEČENSKÉ
PROJEKTY**

Ahóóóó! Vítejte na řece Ohři!

Ať už jste dobrodruzi, kteří hledají vzrušení na vodě, nebo milovníci přírody, kteří chtějí odpočívat a načerpat síly, Ohře nabízí něco pro každého. Loď si můžete zapůjčit hned v několika půjčovnách. K naplánování trasy využijte mapy nebo aplikace. V sezoně je určitě dobré rezervovat si místo v kempu. Pokud jste připraveni, nasedněte, popadněte pádla a vyrazte. Startujeme v **Kynšperku nad Ohří**.

Řeka vás povede industriální krajinou, kde budete míjet elektrárnu Tisová. Zastávku na občerstvení si můžete udělat třeba v tábořišti v **Královském Poříčí** a navštívit zde i řemeslný **Statek Bernard**. V **Lokti** se připravte na úchvatný pohled, město obeplujete meandrem řeky. Po proudu se dostanete do skalního města zvaného **Svatošské skály**.

Vede tu nová visutá lávka, která umožní i pěším procházky kolem řeky. Pokud chcete na chvíli změnit druh aktivity, vyjděte si na jeskynní vyhlídku. Ta patří k nejhezčím v okolí. Dál po řece pak proplouváte **Karlovými Vary**, kde jsou tábořiště, a tedy i občerstvení, které na další úsek určitě potřebujete.

Od Varů už můžete zažívat spíše adrenalin, a proto sami zvažte, jaké znalosti a dovednosti v ovládní lodě máte. Pokud je dost vody, řeka je rychlá a peřejnatá. Zdatnější vodáci se určitě vyřadí na cvičné peřeji **Hubertus**. V místě je i stejnojmenné tábořiště. Jestli jste zvládli peřeje, zasloužíte si odměnu, a to ve formě odpočinku v **Dubině**. A pomalu se dostáváte do bývalých lázní **Kyselka**, které založil Heinrich Mattoni. Dnes je pohled na budovy Kyselky částečně smutný, částečně optimistický, neboť se jim pomalu dostává potřebné péče. Za **Radošovem pozor**, je zde nebezpečný a nesjízdný jez.



Půjčovny lodí



Tábořiště na Ohři



Vodácká navigace
vodackanavigace.cz/ohre

Plesivec

**TRAIL PARK
POHÁDKOVÁ STEZKA
BOBOVÁ DRÁHA
LANOVÝ PARK**

**SPORTAREÁL
KRUŠNÉ HORY**

**ENJOY
FUN
& CHILL**



plesivec.cz



Kam za zábavou

DEN PRO OSTROV

7. 6. 2025

Zámecký park. Celodenní slavnost pro celé rodiny. Na pódiu vystoupí Pekař, Medvěd 009, Jožin Band, Drum Band, U mě dobrý, Crazy Dogz a další kapely. Food Day Festival s nabídkou rozmanité gastronomie.

KRUŠNOHORSKÝ KULTURNÍ FESTIVAL

21. 6. – 22. 6. 2025

Bistro Pila u Potůčků. Účastníci festivalu jsou umělci a řemeslníci. Přednáška k historii místa konání, workshop pro děti a dětské divadlo, krušnohorské výrobky.

KOMUNITNÍ PEČENÍ

21. 6. 2025

U příležitosti vítání léta a slunovratu setkání k přípravě pečení chleba a dalších pekárenských výrobků. Komunitní pec u hospody v Rájci.

KONCERT: KAREL IV.

29. 6.

Zámecký park Ostrov. Hudební kompozice o životě Karla IV. přenesou diváky do časů velkého českého panovníka prostřednictvím silného hudebního a narativního zážitku. Jedinečné večerní představení pod širým nebem.

TRADIČNÍ ABERTAMSKÁ POUŤ

5. 7. 2025

Náměstí Abertamy

ISLAND WOODRIDE 2025

7.–13. 7. 2025 12:00–24:00

Skatepark Ostrov. Závodů skateboardingu, bmx a koloběžek spojené s hudebním festivalem.

BENÁTSKÁ NOC DĚPOLTOVIC

26. 7. 2025 17:00–24:00

Areál koupaliště v Děpoltovicích. Osvícené svázané loďky plující po jezeře za hudební projekce. Zazní dobová Děpoltovická hymna v podání kapely M. K. Collective.

ANENSKÁ POUŤ

26. 7. od 10:00 h

Boží Dar. Trh a další atrakce.

GULÁŠ FEST 2025

DĚPOLTOVICKÉ KULTURNÍ LÉTO

9. 8. 2025

Areál Pegas Děpoltovice. V rámci akce vystoupí skupina Beat Generation, Maxim Turbulenc, Bugr Band, Deviant a divadlo pro děti.

BEATOVÝ OSTROV 2025

16. 8. 2025 14:00–23:30

Zámecký park Ostrov. Vystoupení kapel různých žánrů, od dobrého bigbeatu, rocku po blues.

TRIAL EUROPEAN CHAMPIONSHIP KYSELKA

16. 8. – 17. 8. 2025

Rekreační volnočasový areál Kyselka. Mezinárodní mistrovství České republiky v trialu.

SVATAVSKÉ SLAVNOSTI

16. 8. 2025

Svatava. Podpora setkávání českých a německých obyvatel. Oslava výročí 100 let od narození hudebního velikána Ernsta Mosche. Program pro děti i dospělé, ukázka country tanců, ohnivá show.

STŘÍBRNÁ STOPA 2025

30. 8. 2025

Série pěti výšlapů po krušnohorské krajině vyvrcholí pro Stopaře závěrečným koncertem a předáváním ocenění věrným účastníkům na Klínovci.

PUTOVNÍ LETNÍ KINO V ČERNAVĚ

30. 8. 2025

Na fotbalovém hřišti v Černavě se bude promítat nová česká komedie. Nesmí chybět popcorn, pečené špekáčky a nápoje.

SOKOLOVSKÁ PADESÁTKA

29. 8. – 31. 8. 2025

59. ročník turistického 2025. Trasy 10–50 km a cyklotrasy 20–60 km povedou v okolí jezera Medard. Možnost přespání v tělocvičně Střední živnostenské školy Sokolov. Informace na webu KČT.

SOKOLOVSKÁ 24 MTB

5. 9. 2025

Koupaliště Michal Sokolov, 7. ročník vytrvalostního závodu pro horská kola.

KRUŠNOHORSKÝ FICHTL CUP

6. 9. 2025 9:00–18:00

Pátý ročník srazu historických mopedů, fichtlů a jiných motorek na Mírovém náměstí v Ostrově.

DANCEPARADE

6. 9. 2025

Zámecký park Ostrov. Taneční párty pod širým nebem.

ROZLOUČENÍ S LÉTEM

6. 9. 2025

Koncert skupin „Pjena“ a „Hlavalamy“ v areálu Brána Krušných hor Merklín.

VARY ZÁŘÍ

10.–11. 9. 2025

Karlový Vary opět rozzáří festival světla. Přízraky z jiných světů spatříte na trase od Alžbětých lázní až k Poštovnímu dvoru.

ABERTAMSKÝ KROS

13. 9. 2025

29. ročník běžeckého závodu. Areál TS.

OSTROVSKÉ VÍNOVÁNÍ

13. 9. 2025

Klášteřínský areál Ostrov. Nejlepší vína z moravských vinic, špičkový street food a jedinečná atmosféra letního večera pod širým nebem.

SLAVNOSTI CIBULE A ČESNEKU

13. 9. 2025

Již třetí ročník akce v podhradí Lokte. Unikátní recepty i tradiční pochoutky, živá hudba, doprovodný program pro děti.

CHARITATIVNÍ POCHOD HABARTOVSKÝ INCIDENT 1938

13. 9. 2025

Areál vodní plochy Boden /in-line/, Habartov. Trasy 7, 21, 40 km v okolí vodních nádrží Medard, Boden, Horka. Součástí pochodu je koncert Anny K. Pro účastníky pochodu koncert zdarma. Ukázky činnosti psodů, MUSADO, techniky Armády ČR, Czech SAR Team.

DRAKIÁDA

20. 9. 2025

Areál motokrosu v Lokti. Dílničky, divadelní představení, čtyřkolky, paintball.

SVATOVÁCLAVSKÉ SETKÁNÍ

27. 9. 2025 od 10:00

Již 19. ročník na pamětním místě bývalého kostela sv. Václava na Ryžovně. Součástí programu je bohoslužba, produkce krušnohorské hudby, prezentace tradičních řemesel, přednáška i prodej lokálních výrobků.

MICHAELSKÁ POUŤ

28. 9. 2025

Staré náměstí Ostrov. Tradiční pouť s kulturním programem a zábavou pro celou rodinu.

Discgolfové hřiště Tři rybníčky Velichov

Ideální pro oslavy, narozeniny, teambuildingy a jiné... Lze si chytil pstruha a upéct na grilu. Samostatný discgolf za mírný poplatek.

Rezervace:

Hubert Plomer
tel: 723 689 853
plomerh@seznam.cz
plomerh@seznam.cz
Discolf-velichov.cz

Letos jste mi slíbili, že si konečně zahrajeme discgolf.

Jasně, a zrovna nám vychází, že je tu mistrovství ČR v trialu. Tak to spojíme a podíváme se i do Kyselky.



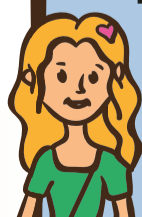
Znáte vrch Mědník? Hornická krajina na vrchu Mědník je jednou z pěti českých lokalit hornického regionu Erzgebirge/Krušnohoří, spadajícího pod ochranu UNESCO. Na jediném místě se zde koncentrují pozůstatky asi osmdesáti štol a důlních jam z 15.–19. století, dvě ze štol jsou zpřístupněné veřejnosti.

STŘÍBRNÁ STOPA 2025

Zveme vás k účasti na 4. ročníku seriálu turistických výletů po krušnohorské krajině. V každé etapě na vás čeká něco zajímavého a jiného a nevádí, že se nezúčastníte všech plánovaných pěti výšlapů. 30. 8. vrcholí závěrečným předáním cen a koncertem na Klínovci.



Když už budeme v Kyselce na trialu, tak rozhodně musíme zajít na zákusek do Café Duha.



BISTRO & STÁTEK JAKUBOV
OD KVĚTNA DO ZÁŘÍ
ČTVRTEK AŽ NEDĚLE

ZAHRÁDKA

NEVSEDNÍ, NEOBÝVKLE, POCTIVÉ POKRMY, PŘIPRAVOVÁNE S LÁSKOU A POKOROU K SUROVINÁM

- PRONÁJEM ELEKTROKOL
- NABÍJEČKA PRO EL. KOLA
- UBYTOVÁNÍ PRO 30-50 OS.

PRÍJEMNÁ ZASTÁVKA CESTOU NA KOLE, PĚŠKY I AUTEM POOHRNÍM

KÁVA & DEZERT

RÁDI VÁM USPOŘÁDÁME

- FIREMNÍ VEČÍREK
- SVATEBNÍ HOSTINU
- OSLAVU NAROZENIN
- RODINNOU OSLAVU

Netradiční jídla

Rodinné bistro s domácími produkty je ve výběru Gastronomů Lukáše Hejlíka. Menu tvoří dle sezóny a toho, co zrovna roste na zahrádce. Jídelní lístek proto není stejný každý den. V nabídce i bezlepkové pokrmy.

statekjakubov.cz/bistro
pelikan.lenka@gmail.com
+420 608 252 595

Desatero cool výletníka

Jedno ze základních pravidel správného výletníka je zanechat přírodu čistou. Přispějte i vy k tomu, aby se procházka lesem nestala výletem na smetišti. Prevence je přece vždycky důležitější než řešení následků. Příroda se navíc sama neubrání. Děkujeme.

01. Odpadky patří do batohu
 02. Co přineseš, to odneseš
 03. Když zahodíš kapesník, nebudeš cool výletník
 04. Když to jinak nejde, zahrabej ho někde
 05. Slupka i ten vajgl jsou zas jenom brajgl
 06. Netvoř historii svým odpadem
 07. Příroda, to je chrám
 08. V přírodě nejsi sám
 09. Uklidit po druhých je cool
 10. Mamko, taťko, nauč děti - les je k túře, koš na smetí
- ... a nezapomeň, že příroda není záchod.

Máme rádi přírodu, a tak na našich výletech si svůj odpad odnášíme s sebou a k tomu často sbíráme odpadky po ostatních.

Bud' cool výletník s námi.



Krušné hory po méně známých cestách. Pokud dáváte přednost vícedenním výletům s batohem na zádech, rozhodně se inspirujte, kam vyrazit. Tvůrci projektu vás provedou po těch nejhezčích trasách tajemného Krušnohoří a ukážou vám přírodní, kulturní a industriální poklady.

greatwalks.cz

Destinační agentura Krušnohoří

Stáhněte si **ZDARMA** aplikaci **KRUŠNOHOŘÍ**.

Výlety, turistické cíle, veškeré služby i akce pořádané v regionu Krušnohoří.



krusnehory.cz

KarlovyVARYREGION
CARD



karlovyvarycard.cz

Karlovy Vary REGION CARD

Držitel karty může bezplatně či se slevou navštívit 80 památek a atrakcí v Karlovarském kraji (galérie, muzea, historické památky, sportovní a plavecké areály a další místa). Výše slevy a aktuální přehled míst jsou uvedeny na webových stránkách.

Policie
ČR Městská
158 156

Záchranná služba
155

Hasiči
150

Tísňové volání
112



Tipy na cyklovýlety



Tipy na pěší výlety



A poznali naše jmenovce...

To jsme zase objevili nových věcí.

Ahoj, těšíme se na vás v zimě. Přineseme opět spoustu tipů, jak si to tu parádně užít.

Tajenka

Jste pozorní čtenáři? Tak zkuste vyluštit naši křížovku, všechny odpovědi najdete v našich novinách.

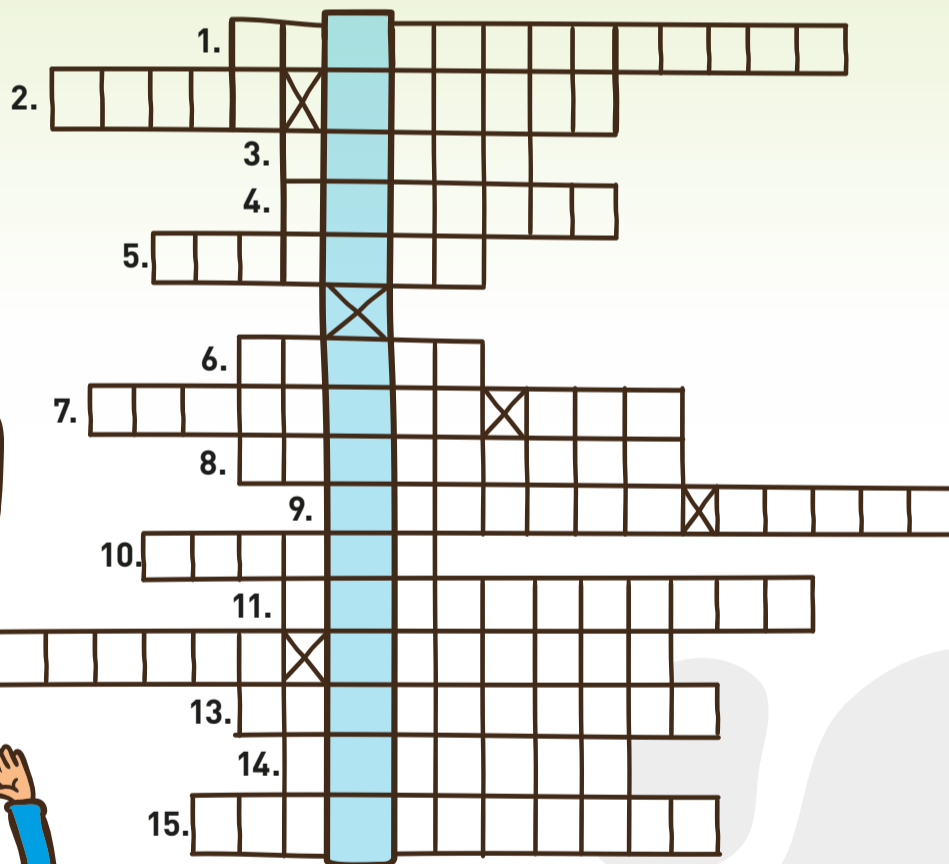
Pro zdárné luštitelé máme odměnu.

Zašlete nám tajenku a foto z vaší návštěvy na e-mail krusnehory@volny.cz a obdržíte od nás dárek, přehlednou brožuru s letní i zimní nabídkou našeho regionu. **POZOR**, počet brožur se nám již úží, dárek pouze do rozebrání posledních zásob.

Pozn.: Zasláním fotografie dáváte souhlas s jejím použitím pro marketingové účely.



1. Jak se jmenují zvláštní kameny umístěné v dlažbě chodovských ulic?
2. Město, u kterého se nachází Vavřincova lavička.
3. Jedna z kapel, která bude hrát na akci Rozloučení s létem v areálu v Merklíně.
4. Bufet u Jelení.
5. Bývalá hornická osada, kde nyní sídlí pivovar.
6. Hrad nad meandrem řeky Ohře.
7. Památný strom v Dalovicích.
8. Bývalý cínový důl podél silnice uprostřed lesů spojující Rolavu a Nové Hamry.
9. Zajímavost v lesoparku v Perninku.
10. Nad jakou obcí najdete Skalky skřítků?
11. Název stezky pod zříceninou hradu Hausberg.
12. Co připomíná židovskou komunitu v Hroznětíně?
13. Kde objevíte minizoo v Ostrově?
14. Doplňte název pomníku připomínajícího politické vězně nasazené za komunistického režimu k těžbě uranu: „... cesta ke svobodě“.
15. Model nejdecké skály a věže, který najdete v lese nad Nejdkem.



Výletní noviny z Krušnohoří získaly tato ocenění:

1. místo
Turistpropag
v Lysé nad Labem 2023-2025

2. místo
Propagační materiál
v Lysé nad Labem 2022

3. místo
Propagační materiál
v Praze 2022

MAS SOKOLOVSKO

MAS Krušné hory o.p.s.

Karlovarský kraj

Živý kraj

Vodohospodářské sdružení obcí západních Čech

Výletní noviny z Krušnohoří – letní vydání 2025

vydává 29. 5. 2025 Sdružení Krušné hory – západ ve spolupráci s MAS Krušné hory, o. p. s., MAS Sokolovsko, o.p.s., za podpory dotace Karlovarského kraje a příspěvku Vodohospodářského sdružení obcí západních Čech. IČO: 49754866, se sídlem Klínovecká 1407, 363 01 Ostrov

Periodický tisk, 2x ročně, 6. vydání MK ČR E 24395

Náklad: 20.000 ks

Foto: Archivy členských měst a obcí, SKHZ, turistické portály, KVPOINT.CZ, M. Vrbický a J. Lukešová

Autoři: Ing. Kateřina Krumphanzlová, Bc. Lenka Vaňková, Ing. Jana Urbánková a Radek Galler